

AV-Mödling AKTUELL

Mitteilungen der Sektion Mödling

M
ÖDLING

02/2009



KURZundBÜNDIG
Neue Mailadressen

“Wuschl“ erobert FuZo

unterWEGs
Sonnwendfeier Biti-Island

TOURENprogramm 09/2009 - 11/2009

„Wuschl“ erobert FUZO

Eichhörnchen „Wuschl“, das Maskottchen der „Eichhörnchenpfade-Wanderungen“ begeisterte als Ausmalbild am Brühlerstraßen-Festival Anfang Juni. Die geheimnisvolle „Greifbox“ war DER Hit bei Groß und Klein. Lesen Sie mehr über die Pläne der „Eichhörnchen“ und die erfolgreiche Mitglieder-Aktion auf Seite 4.

Büro-News

Seit dem Frühjahr haben wir wieder einmal Verstärkung aus einem anderen Bundesland für unser Geschäftslokal bekommen. Neben der gebürtigen Tirolerin Brigitta Kellner, kümmert sich nun auch der Oberösterreicher Bernhard Hager um Ihre Anliegen. Dem Studenten und ehemaligen Jugendleiter beim Alpenverein Wels ist die Vereinstätigkeit und der Kontakt zu den Bergsportinteressierten ein besonderes Anliegen. Herzlich willkommen im Team!

Neue Mailadressen

Das gesamte Team, einschließlich unser Büro, ist unter neuen, einheitlichen Mailadressen erreichbar.

Büro: info@alpenverein-moedling.at

Mails an die alte Sektionsadresse werden nur noch bis Jahresende weitergeleitet! Teammitglieder erreichen Sie jeweils unter vorname.nachname@alpenverein-moedling.at
Auf unsere Homepage gelangen Sie nun auch über <http://alpenverein-moedling.at>

Aus für Alpin-VorteilsCard

Der Alpenverein hat die Kooperation „ÖBB-VorteilsCard“ mit 30. Juni 09 aufgekündigt. Gründe dafür waren die allgemeine Unzufriedenheit der Mitglieder und die zu geringen Anreize (Bonifikationen) seitens der ÖBB. Bitte haben Sie Verständnis, dass wir Ihnen daher keine Antragsformulare mehr ausgeben können.

Spender

Herzlichen Dank an alle Mitglieder, Touren Teilnehmer und sonstigen Sponsoren, die uns immer wieder mit einer Spende unterstützen. Für ihre großzügige Spende (ab € 75,-) zugunsten der neuen Energieversorgung der Mödlinger Hütte danken wir:

Volksbank Mödling
Hundt GmbH 2340 Mödling
Rudolf Wabel 2340 Mödling

Amazon Partnerlink

Wir steuern wieder mit Riesenschritten den Herbst an. Zeit für einen kurzen Überblick über Ihre Amazon-Aktivitäten in den letzten beiden Quartalen. Es wurden in Summe 30 Artikel bestellt und ausgeliefert, wofür wir insgesamt € 44,34 in Form eines Amazon-Gutscheines erhielten. Dieser wird von uns für Leihmaterial wie Wanderkarten oder Tourenliteratur eingelöst. Herzlichen Dank! Tipp: Auch Gutscheinkäufe werden vergütet!
<http://www.amazon.de/exec/obidos/redirect-home?tag=osterreich0df-21&site=home>

Q1: http://www.alpenverein.at/moedling/Home/News/2009_04_26_amazon_Q1_09.php

Q2: http://www.alpenverein.at/moedling/Home/News/2009_07_28_amazon_Q2_09.php

Flohmarkt-Rückblick

Am 25. April und 9. Mai haben wir am Altstadt-Flohmarkt teilgenommen und uns unter die Schnäppchenjäger bei der Alten Feuerwehr gemischt. Besonders unsere teilweise sehr gut erhaltenen Baedeker-Reiseführer haben zahlreiche Raritätenkenner angelockt. Am Ende konnten wir uns über einen Reinerlös von € 100,- freuen.

Bitte Daten überprüfen!

Sie bekommen im November Ihre OeAV-Ausweise für das Jahr 2010 zugestellt. Bitte teilen Sie uns ggf. rechtzeitig Ihre aktuellen Daten mit (z. B. bei Umzug, Namensänderung). Danke!

Einladung zur

Jahreshauptversammlung 2009

Donnerstag, 01. Oktober 2009
um 18:30

Heuriger Taufrazthofer
Quellenstraße 3, 2340 Mödling

Tagesordnung:

01. Eröffnung und Begrüßung
02. Multimediavortrag
03. Verlesung des Protokolls der Jahreshauptversammlung vom 15. Mai 2008
04. Totengedenken
05. Bericht des
 - 5.1 Jugend-Teamleiter
 - 5.2 Vorsitzenden
 - 5.3 Alpinreferenten
 - 5.4 Leiters der Seniorenwandergruppe
 - 5.5 Naturschutzreferenten
 - 5.6 Projektleiters „Neue Energieversorgung der Mödlinger Hütte“
06. Vorlage des Rechnungsabschlusses 08 durch den Finanzreferenten
07. Bericht der Rechnungsprüfer, Genehmigung des Rechnungsabschlusses und Erteilung der Entlastung des Vorstandes
08. Neuwahl der Vorstandes
09. Vorlage des Voranschlags für 2009
10. Ehrungen
11. Allfälliges

Auf Ihr Kommen freut sich der Vorstand der Sektion Mödling

Dkfm. Wolfgang Gassebner
(1. Vorsitzender)

Wolfgang Maller
(2. Vorsitzender)

Anträge an die JHV sind bis spätestens Do 10. September 2009 beim Vorstand der Sektion z. Hd. des Vorsitzenden einzureichen.

BAUlogbuch Hübert Janku

Nach der feierlichen Inbetriebnahme der neuen Energieversorgung der Mödlinger Hütte am 25.10.2008 wurde bereits eine Woche später das umweltgerecht mit Pflanzenöl betriebene Blockheizkraftwerk (BHKW) und die Photovoltaikanlage (PV) gewartet und eingewintert. Für den Betrieb über Silvester mit dem traditionellen Turnier der Eisstockschützen von Gaishorn und Johnsbach wurde die Anlage problemlos aus dem Winterschlaf geholt.

Saisonstart.

Nach einem schneereichen Winter mit Schneehöhen bis zu vier Meter begann die Hüttensaison 2009 am 15.05.2009. Das bis etwa Mitte Juli fast durchgehend anhaltende kalte und extrem regnerische Schlechtwetter verhinderte den im Normalfall guten Besuch unserer Hütte. Trotzdem erhielten wir von einer deutschen Alpenzeitschrift die Auszeichnung „Hütte des Monats“ verliehen.

(Fast) erledigt.

Zu allem Überfluss gab es technische Probleme mit der automatischen Steuerung des BHKW, die im Zuge der Werksgarantie vom Lieferanten bereinigt werden. Die alte Dieselhütte im Wald, zwei windschiefe alte Holzgebäude und die Alt-Abfalldeponie wurden entsorgt. Der, durch den Sturm „Kyrill“ verursachte Hanganriss im Bereich des Quellschutzgebiets und der oberste Teil der Straße nach Johnsbach wurden saniert. Ende September wird die restliche Zyklopmauer errichtet und der Vorplatz mit Kiesbelag aufgefüllt und geplant. Damit wird die setzungsfreie Fundierung des Nebengebäudes für das Magazin und den Winteraum im Jahr 2010 gewährleistet.

Offene Aufgaben.

Wegen der von der Kommunalkredit Public Consulting GmbH (KPC) dafür in Aussicht gestellten Förderungsgelder soll noch heuer die Installation einer Zentralheizung in Angriff genommen werden. Diese wird mit

dem kostenlosen und überschüssig vorhandenen Warmwasser aus den Pufferspeichern des BHKW betrieben werden und die derzeit nicht umweltgerecht mit Heizöl und Flaschengas versorgten Einzelheizkörper in der Hütte ersetzen. Die Umgebung unserer Hütte wurde 2006 in einen Almbetrieb mit Viehhaltung umgewidmet, wobei die durch die Abholzungen entstandenen „Narben“ wieder weitgehend geschlossen wurden. Allerdings müssen wir in diesem Herbst das Quellschutzgebiet für unser Trinkwasser und die biologische Kläranlage mittels kostenaufwändiger, standfester Zaunanlagen gegen Beeinträchtigungen durch das Weidvieh schützen.

Finanzierung.

Die großen Investitionen von 2008 von über € 140.000.- konnten mit Hilfe von Förderungen (OeAV-Hauptverein Innsbruck, KPC/Bundesministerium für Land- und Forstwirtschaft) und durch großzügige Spenden unserer Mitglieder und befreundeter Institutionen - für die wir uns ausdrücklich bedanken - bereits bezahlt werden. Für die notwendigen Zwischenkredite und für den Kredit in Höhe von € 20.000.- bei der RAIKA mit einer Laufzeit von 10 Jahren hat die Stadtgemeinde Mödling in dankenswerter Weise die Ausfallhaftung für uns übernommen.

Alles neu!

Mit Ende 2008 wurde ein, den neuen Verhältnissen angepasster Pachtvertrag mit unseren Hüttenpächtern abgeschlossen. Damit wird auch die Kostenersparnis an Betriebsmitteln bei der Stromversorgung durch die neuartige Anlage an uns zurückfließen. Die alte Telefonverbindung zur Mödlinger Hütte mittels einer defekten Richtfunkstation, durch die es immer wieder zu unnötigen Mehrkosten für die Sektion gekommen ist, wurde durch ein Mobiltelefon (neue Handynummer 0680/2057139) ersetzt. Schauen auch Sie vorbei und genießen Sie das Panorama bei herrlich-schönem Herbstwetter!



Brigitte Kellner

Da oben is' was los...!

Schauen Sie im Veranstaltungskalender nach oder erkundigen Sie sich direkt auf der Hütte!

Tel: 0680 / 20 57 139

Wirtin Helga erwartet Sie noch bis 31. Oktober!

Eichhörnchen erobert FuZo - Brühlerstraßenfestival 09



Spielplatz der „Eichhörnchen“ vor unserem Büro in der Brühlerstraße

Hallo,
ich bin
Wuschl!



Fotos/Grafiken: AV-Mödling, A.H.

Eichhörnchen in Mödling? Nichts Ungewöhnliches an sich. Ein Eichhörnchen namens „Wuschl“ im Trubel des Brühlerstraßen-Festivals? Ja, klar! Wir machen's möglich.

Dutzende Kids im Kindergarten- und Volksschulalter zog es am 5. und 6. Juni mit ihren Eltern zu unserem Infostand. Ob als Ausmalbild oder am Plakat - „Eichhörnchenpfade“-Maskottchen „Wuschl“ eroberte die Kinderherzen. „Mein Hase heißt auch so“, war einem 5-jährigen Mädchen das Eichhörnchen auf den bunten Plakaten sofort sympathisch.

Das Alpenvereins-Team stellte das nun nicht mehr namenlose Maskottchen der Erlebnis-Wanderungen für die Kleinsten erstmals öffentlich vor. Wie weit wohl ein echter „Wuschl“ hüpfen kann? Und wer ein so niedliches Tier zum Fressen gern hat? Bei Rätselfragen zum Thema konnten die Kleinen (und Großen) ihr Wissen über den Waldbewohner zeigen. Die geheimnisvolle „Greifbox“ war DER Hit bei den Kids – und auch bei den älteren Jugendlichen. Nur durch Hineingreifen und Tasten sollte der jeweilige Inhalt erkannt werden. Ganz schön knifflig manchmal, wenn sich Maiskörner wie kleine Steinchen anfühlen...

Wandern auf Eichhörnchenpfaden – Spielplatz Wald, Abenteuer Natur. Unter diesem Motto veranstalten wir seit Herbst 2008 kurze und leichte Erlebnis-Wanderungen für Kinder von 0 bis 10 Jahren und ihre Eltern im Raum Mödling. „Jedes Kind bekommt einen eigenen Wanderpass. Pro Wanderung gibt's einen lustigen Motiv-Stempelabdruck hinein“, erklärt Birgit Abert, die Initiatorin und Leiterin der Erlebnis-Touren. „Das motiviert und Kinder sammeln ja gerne“, so Birgit.

Ab kommendem Herbst soll das Projekt die nächste Phase erreichen. „Wir wollen die „Eichhörnchen“ bei den Jungeltern bekannter machen“, erzählt Birgit, „unser nächstes Ziel ist die Einbindung der Kindergärten und Schulen im Raum Mödling.“ Und während die Kinder malten und in der Greifbox werkten, informierten sich die Eltern und die eine oder andere Kindergärtnerin beim Alpenvereinsteam über die Mini-Touren und unser weiteres Touren- sowie Leihmaterialangebot.

Die 2-tägige Mitglieder-Aktion „1aus4“ wurde zum vollen Erfolg. 12 Neumitglieder wählten ihr Willkommensgeschenk aus vier möglichen aus (u. a. Hüttenübernachtungsgutschein, Kursgutschein). Ein Bücherfloh-



Eichhörnchenpfade-Malspaß

markt und eine Multimedia-Fotoshow komplettierten unser Angebot.

Wir sehen uns nächstes Jahr beim Brühlerstraßenfestival 2010!

A.H.

Eichhörnchen
Pfade 

Sonnwendfeier - 20. - 21.06.09 Daniela Rath

Biti-Island, eine kleine Insel im Dobra-Stausee... Eigentlich wären wir zu zwölf gewesen, aber sieben haben sich vom Wetterbericht abschrecken lassen...

Vom Vermieter bekamen wir ein mobiles Klo samt Zubehör, eine Lebendmausefalle und Holz mit. Mit zwei Tretbooten brachten wir all unser Zeug auf die Insel. Nachdem wir uns häuslich eingerichtet hatten, ging's auf einen Inselrundgang. Dabei habe ich den ersten

Inselbewohner entdeckt, eine kleine süße Maus. Die mitgebrachte Erdbeertorte, die Geburtstagstorte für einen der Kneifer, ließen wir uns schmecken.

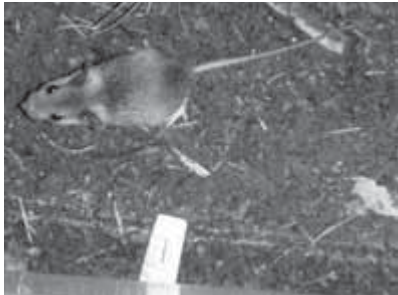
Das Grillen war Männersache, inklusive Wettstreit: Zwei wollten das Feuer nur mit Feuerzeug und Holzspänen entfachen, einer mit

Hilfe von Anzündler. Beides hat funktioniert. Sind wir froh... Und nach und nach sind immer mehr Mäuschen aufgetaucht. Die Lebendfalle war wohl eher symbolisch gemeint... Wir saßen gemütlich um das Feuer und spielten verschiedenste interessante Rätselspiele. Um 23 Uhr ging's ab ins kühle Nass. Eine Stunde später haben die meisten schon gekniffen. Nach und nach ist Ruhe eingeleitet, und als das Feuer aus war, sind auch die letzten abgerissen.

Meine erste Camping-Nacht - und das in einem Tipi. Leider war es für meinen Geschmack sehr kalt und bis in die Früh konnte ich vor lauter Zittern fast gar nicht schlafen.

Frühstück gab's am See. Da war auch ein Weilchen die Sonne da, was fein war. Noch ein wenig Schwimmen und Herumliegen... So ging ein wunderschöner Kurz-Urlaub zu Ende.

AV-Mödling, A.H.



Einer der flinken Nager.

**VOLKSBANK
MÖDLING**

**Leben³ macht dein Leben
3mal lebenswerter.
Jetzt beraten lassen!**

www.baden.volksbank.at

Wege ins Freie...

...gefunden als neue Mitglieder beim Alpenverein Mödling haben (16.03.09 - 15.08.09): Abert Nico, Abert Tom, Mag. Appl Thomas, Ashabov Selim, Bartl Martina, Berthold Franz, Berthold Helga, Bock Christian, Brunner Nicolas, Cencic Alice, Cerny Werner, Dorfner Andreas, Dornieden Thomas, Dworak Jan Simon, Dworak Roland, Ettl Peter, Dipl. Soz. Päd. Gärtner Edit, Gerstner Philipp, Hager Bernhard, Mag.phil. Haslinger Ilse, Mag. Hilscher Eva, Mag. Hilscher Harald, Hilscher Martin, Hilscher Peter, Höllinger Gerhard, Dipl.-Ing. Huber Adolf, Huber Thomas, Hye Florian, Hye Jasmin, Hye Karin, Jeglitsch Elfriede, Jeglitsch Johannes, Jeglitsch Katharina, DI Jeglitsch Robert, Kellner Barbara, Kiselka Bernhard, Knefel Wolfgang, Kojan Georg, Mag. Konovalova Victoria, Kratochwil Denise, Kratochwil Dorit, Kraus Monika, Kraus Thomas, Kraxner Patrick, Kuhnert Finn, Kuhnert Simone, Labhaas Doris, Liebhart Brigitte, Liebhart Claus, Liebhart Theresa, Lovrek Philipp, Maurer Sonja, Dr. Minihold Barbara, Neumann Marion, Neumann Maximilian, Neumann Stephan, Nikodem Elisabeth, Österreicher Felix, Österreicher Rene, Österreicher Rosemarie, Mag.a Otruba Katharina, Pruzsinszky Sonia, Rauch Markus, Rauch Matthias, Rauch Michael, Dipl. Ing. Rauch Peter, Ricar Johanna, Rothbauer Michael, Ing. Mag. Schambron Stefan, Schauss Stefan, Schmidt Leo, Schmidt Paul, Schmidt Stefanie, Schweighardt Birgit, Schweighardt Christian, Schweighardt Jakob, Schweighardt Lukas, Schweighardt Matthias, Schwertführer Rainer, Seidler Christine, Seidler Isabel, Seidler Joachim, Seidler Katharina, Spiegelhofer Lukas, Swoboda Kurt, Swoboda Stephan, Mag. Phil. Szüsz Stefan, Vacek Andreas, Vasak Brigitta, Dipl.-HTL-Ing. Vasak Christian MBA, Wally Victor Manuel, Warner John, Dipl.-Forstwirt Wefelnberg Henning, Wehner Stefan, Werner Rolf, Wiener Moritz Alexander, Zednicek Marion MBA Herzlich willkommen!

TIPPS

Ich hänge in meinen Brust-/Sitzgurt zusätzlich zum Y-Set immer eine genähte Bandschlinge (Umfang 240 cm, in der Mitte mit einem Sackstich abgebunden) und einen Schraubkarabiner (mit Ankerstich in die Bandschlinge eingehängt) ein. Damit kann ich mich bei einem Fixpunkt selbst sichern und habe beide Hände frei (Entlastung). “



E R I C H ' S

KletterINFO Tschechien

Für viele Klettermassive in Tschechien (z. B. „Böhmische Schweiz“) gelten strenge Betretungsrichtlinien, die das Klettern sowohl zeitlich als auch räumlich einschränken.

Bisher war das Klettern grundsätzlich nur Mitgliedern von UIAA Verbänden erlaubt. Nun, nach Austritt des OeAV (und DAV) aus der UIAA (gültig seit 2009) bestünde

für OeAV-Mitglieder ein generelles Kletterverbot.

Durch ein Ansuchen des VAVÖ (Verband alpiner Vereine Österreich) an das Tschechische Umweltministerium konnte nun die gewünschte Erweiterung der Klettererlaubnis auch auf alle Mitglieder des VAVÖ - somit auch auf OeAV-Mitglieder - erreicht werden.

Ihr Weg ins Freie!

MITGLIEDERAKTION 2010

Mitglied werden und sparen! Wenn Sie ab 01.09. dem Alpenverein beitreten, gilt die Mitgliedschaft bereits für das gesamte Jahr 2010 und Sie sind für den Rest des Jahres 2009 GRATIS dabei!

A-Mitglieder (Vollzahler)	€ 48,50
B-Mitglieder/Jun./Sen	€ 36,50
Jugend (bis 18 J.)	€ 19,50
Kinder von A-Mitgliedern	€ 0,00

Der Versicherungsschutz beginnt mit dem der Einzahlung folgenden Tag 0:00 Uhr.



Mitglied WERDEN

- 25% auf Leihmaterial, das Sie im Rahmen einer Tour / eines Kurses der Sektion über den Tourenleiter entleihen! Das gilt sowohl für Einzelleihen, als auch für alle Fixpakete.

TOURENprogramm • September bis November 09

Sofern im Programm keine näheren Angaben, bitte um Anmeldung beim jeweiligen Tourenleiter bis spätestens 4 Tage vor der Tour. Die angegebenen Preise verstehen sich als Mitgliederpreise. Leihmaterial ist in der Geschäftsstelle unserer Sektion zu den Öffnungszeiten (Di und Do jeweils von 17:00 - 19:00 Uhr) erhältlich.

Touren mit *: Es wird kein Tourenbeitrag eingehoben, die Sektion freut sich aber über freiwillige Spenden.

Detaillierte Tourenbeschreibungen finden Sie auch auf unserer Homepage unter <http://www.alpenverein.at/moedling/Termine>.

Tourenleiter

Abert Birgit 0664/ 340 81 76
eichhoernchenpfade@alpenverein-moedling.at

Funk Barbara 0650/ 500 39 56
barbara.funk@alpenverein-moedling.at

Humann Claudia 02236/ 89 29 58
claudia.humann@alpenverein-moedling.at

Kaltenbrunner Martin 0664/ 827 19 60
martin.kaltenbrunner@alpenverein-moedling.at

Pichler Emmerich 02252/ 54 896

Schwarz Richard 0664/ 73 91 32 94
richard.schwarz@alpenverein-moedling.at

Schwinger Erich 05/ 1707-31649
erich.schwinger@alpenverein-moedling.at

Wamser Karl 0664/ 51 36 438
karl.wamser@alpenverein-moedling.at

SPORT

Konditionstraining

Ein abwechslungsreiches Training für unterschiedlichste SportlerInnen jeden Alters. Neue Gesichter willkommen!

Ablauf TP 20:00 im Turnsaal Volksschule Hyrtlplatz (Eingang auf der Mödlingbach-Seite)
Termin jeden Montag außer Schulferien
Kosten € 25,- / Semester
Anmeldung keine Anmeldung notwendig, Info: Humann

KINDER & FAMILIE

erforderliche Ausrüstung

- Festes Schuhwerk, warme Kleidung (evtl. Reservekleidung)
- Proviant, Getränke
- Erste Hilfe
- Regen-, Sonnen- und Kälteschutz (z.B. Haube, Handschuhe)

Eichhörchenpfade – Veiglhütte *

Ablauf TP 14:00 Richardshof
RK ca. 17:00
Teilnehmer Kinder im Alter von 0-10 Jahren mit Eltern
Anforderung Kinderwagentauglich
Termin Fr 11.09.2009
Anmeldung bis 09.09.2009 bei Birgit Abert

Eichhörchenpfade - Alte Turnerwiese *

Ablauf TP 9:30 Parkplatz Liechtenstein
RK ca. 12:00
Teilnehmer Kinder im Alter von 0-10 Jahren mit Eltern
Anforderung Kinderwagentauglich
Termin Mi 23.09.2009
Anmeldung bis 20.09.2009 bei Birgit Abert

Eichhörchenpfade – Matterhörndl *

Ablauf TP 14:00, Ort wird noch bekannt gegeben
RK ca. 17:00
Teilnehmer Kinder im Alter von 0-10 Jahren mit Eltern
Anforderung Proviant mitnehmen!
Termin Sa 17.10.2009
Anmeldung bis 15.10.2009 bei Birgit Abert

Eichhörchenpfade – Um die Meiereiwiese *

Ablauf TP 14:00 Parkplatz Restaurant Föhrenhof
RK ca. 16:00
Teilnehmer Kinder im Alter von 0-10 Jahren mit Eltern
Anforderung Kinderwagentauglich, Proviant mitnehmen!
Termin Mi 11.11.2009
Anmeldung bis 09.11.2009 bei Birgit Abert

VORANKÜNDIGUNG

Eichhörchenpfade – Perchtoldsdorfer Heide *

Ablauf TP 15:00 Rodaun
RK ca. 17:00
Teilnehmer Kinder im Alter von 0-10 Jahren mit Eltern
Termin Mi 16.12.2009
Anmeldung bis 14.12.2009 bei Birgit Abert

Eichhörchenpfade – Quer über den Kalenderberg *

Ablauf TP 14:00 Gasthaus Kobenzl
RK ca. 16:30
Teilnehmer Kinder im Alter von 0-10 Jahren mit Eltern
Termin Di 29.12.2009
Anmeldung bis 23.12.2009 bei Birgit Abert

Eichhörchen-
Pfade  AV-Mödling

KLETTERN

Anfänger Kletterkurs

Outdoor Kletterkurs mit folgenden Kursinhalten: Seil und Sicherungstechnik, Partnercheck, Aufwärmübungen, Mobilisieren, Materialkunde. Bei Schlechtwetter findet der Kurs in der Kletterhalle statt.

Leitung: Richard Schwarz und Christian Malle.

Ablauf TP 9:00 Mödling Bahnhof Haupteingang, → Fahrge-
meinschaften
RK 17:00

Anforderung keine besonderen Anforderungen (Anfängerkurs);
Sicherungsgerät (Tuber), 2 Karabiner mit Verschluss-
sicherung, Klettergurt (Hüftgurt), Kletterschuhe (bitte
wenn möglich selbst mitbringen), wetterfeste Beklei-
dung, Proviant, Erste-Hilfe-Paket

Termin Sa 10. – So 11.10.2009

Kosten € 30,- Kursbeitrag, (€ 11,- Halleneintritt pro Tag)

Anmeldung bis 03.10.2009 bei Richard Schwarz (min. 6, max. 8 TN)

KLETTERSTEIG

erforderliche Ausrüstung (als Leihmaterial vorhanden)

- Klettersteigbremse Y-Bauart
- Klettergurt: Hüftgurt (nur für geübte Kletterer) bzw. Hüft- und Brustgurt oder Kombigurt (für Kinder und ungeübte Kletterer)
- Steinschlaghelm gemäß CE- und UIAA-Norm (kein Fahrrad-, Ski- oder sonstiger Helm)
- Klettersteighandschuhe empfohlen
- Bandschlinge 60 cm + Karabiner als Selbstsicherung empfohlen

Anforderung

- schwindelfrei und trittsicher
- sicherer Umgang mit der Klettersteigausrüstung
- Erfahrung von Klettersteigbegehungen in ähnlichem Schwierigkeitsgrad

Hias- & Siegaklettersteig (D)

Zwei Klettersteige D im Bereich der Silberkarklamm (Ramsau, Stmk).

Ablauf TP 09:00 Uhr Parkplatz Silberkarklamm
Zufahrt: Ennstal-Bundesstr., in Weißenbach in Richtung
Ramsau, beim Lodenwalker re. zum Parkplatz Klamm
ca. 6 h Gehzeit gesamt; Sicheres Begehen eines Klet-
tersteiges D; Komplette Klettersteigausrüstung (s. o.)

Termin Sa 12.09.2009

Kosten € 18,- Tourenbeitrag

Anmeldung bis 10.09.2009 bei Karl Wamser (min. 2, max. 5 TN)

Klettersteig Haidsteig (C/D) - Rax

Wir gehen auf die Rax über den längsten und schönsten Klettersteig im Osten Österreichs.

Ablauf TP 7:30 Prein, Parkplatz Griesleitn

Anforderung Sicheres Begehen eines Klettersteiges D; Komplette
Klettersteigausrüstung (s. oben), feste Bergschuhe

Termin Sa 19.09.2009

Kosten € 10,- Tourenbeitrag

Anmeldung bis 15.09.2009 bei Erich Schwinger (max. 4 TN)

IRG-Klettersteig (D) - Dachstein

Alpiner Klettersteig D am Gr. Koppenkarstein (Dachsteingebiet).

Ablauf TP 8:00 Parkplatz Türlwandhütte Talstation Dach-
steinseilbahn

Anforderung ca. 7 - 8 h Gehzeit; Sicheres Begehen eines Kletter-
steiges D; Komplette Klettersteigausrüstung (s. oben)
+ Steigeisen

Termin Sa 26.09.2009

Kosten € 20,- Tourenbeitrag, sonstige Kosten: Seilbahn

Anmeldung bis 24.09.2009 bei Karl Wamser (min. 2, max. 4 TN)

WANDERN - BERGTOUR

erforderliche Ausrüstung

- Festes Schuhwerk, warme Kleidung (evtl. Reservekleidung)
- Proviant, Getränke
- Erste Hilfe
- Regen-, Sonnen- und Kälteschutz (z.B. Haube, Handschuhe)

Wanderung – Rax *

Ablauf TP 7:30 Bahnhof Mödling

Anforderung Ganztägige Wanderung, ca. 700 Hm; Ausrüstung s. o.

Termin Sa 26.09.2009

Anmeldung bis 21.09.2009 bei Martin Kaltenbrunner

Bergtour Wildfährte (A/B, 1) - Rax

Wanderung in romantischer Berglandschaft auf die Rax- Hochebene.

Ablauf TP 7:30 Parkplatz Hinternasswald

Anforderung Ca. 7 h Gehzeit; Trittsicherheit erforderlich. Helm, für
weniger Geübte ist die Mitnahme eines Klettersteigsets
empfohlen, weitere Ausrüstung s. o.

Termin Sa 03.10.2009

Kosten € 10,- Tourenbeitrag

Anmeldung bis 29.09.2009 bei Erich Schwinger (max. 4 TN)

Wanderung – Schneeberg *

Ablauf TP 7:30 Bahnhof Mödling

Anforderung Ganztägige Wanderung, ca. 700 Hm; Ausrüstung s. o.

Termin So 04.10.2009

Anmeldung bis 28.09.2009 bei Martin Kaltenbrunner



A.H.



A.H.

Rund um den Schneeberg *

Mit der Schneebergbahn geht's zuerst bis zur Haltestelle Baumgartner. Von dort wandern wir zuerst über den nördlichen und dann weiter über den südlichen Grafensteig einmal um den Schneeberg herum. Abstieg ins Tal – je nach Zeit und Lust – wieder mit der Schneebergbahn oder zu Fuß.

Ablauf	TP 9:45 Schneebergbahn-Talstation
Anforderung	20 km, 850 Hm; Gute Kondition und Trittsicherheit erforderlich; Ausrüstung s. oben
Termin	Sa 17.10.2009
Kosten	Fahrkarten
Anmeldung	bis 14.10.2009 bei Barbara Funk

Wanderung – Hochveitsch *

Wanderung von der Brunnalm (1154m) auf die Hochveitsch (1981m).

Ablauf	TP 10:00 Bahnhof Mödling → Fahrgemeinschaften
Anforderung	13 km, 900 Hm, Ausrüstung s. oben
Termin	Sa 31.10.2009
Anmeldung	bis 28.10.2009 bei Richard Schwarz

VORANKÜNDIGUNG

Wintersonnwendspaziergang *

Auch heuer möchten wir gemeinsam mit euch feiern, dass die Tage wieder länger werden. Zu diesem Zweck machen wir einen Spaziergang im Raum Mödling. Bei entsprechender Schneelage ist an eine Abfahrt mit der Rodel gedacht.

Ablauf	TP 14:00 Parkplatz Goldene Stiege Mödling RK ca. 17:00
Anforderung	Gemütlicher Spaziergang in (hoffentlich) winterlicher Atmosphäre; Stirnlampe, bei entsprechender Schneelage: Rodel, Ausrüstung s.o.
Termin	Sa 19.12.2009
Anmeldung	bis 18.12.2009 bei Martin Kaltenbrunner

HÖHLE

erforderliche Ausrüstung (als Leihmaterial vorhanden)

- Steinschlaghelm gemäß CE- und UIAA-Norm (kein Fahrrad-, Ski- oder sonstiger Helm)
- Beleuchtung (z.B. Stirnlampe)
- alte Kleidung, die schmutzig und kaputt werden darf, für die Höhle (oder Höhlenschluz)

Höhlentour in den Edelbacherstollen *

Der Edelbacherstollen befindet sich in der Rauhen Wand – nördlich der Schneealpe. Über einen weglosen Zustieg erreicht man den Eingang. In der Höhle gibt es schöne Tropfsteine und Bergmilch zu sehen. Den zweiten Teil der Höhle erreicht man über eine ca. 15 m hohe seilversicherte Steilstufe.

Ablauf	TP 9:00 Bahnhof Mödling
Anforderung	Aufstieg/Abstieg: 8 km, 100 Hm, teilweise weglos; Vertikalhöhlen und/oder Klettererfahrung; Handschuhe, Höhlen- oder Klettergurt, Abseilgerät, Steigklemmen oder Reepschnüre, weitere Ausrüstung s. o.
Termin	So 08.11.2009
Anmeldung	bis 05.11.2009 bei Barbara Funk (max. 4 TN)

SONSTIGES

VORANKÜNDIGUNG

Weihnachtsfeier

Gemütliches Beisammensein mit Keks und Tee. Wir wollen das alte Jahr mit einer kleinen Bilderschau Revue passieren lassen und Pläne fürs neue Jahr schmieden.

Ablauf	Beginn 17:00; Ort wird bei der Anmeldung bekanntgegeben
Termin	Sa 19.12.2009
Anmeldung	bis 18.12.2009 bei Martin Kaltenbrunner

SENIOREN

3-tägige Wanderung Westliches Hochschwabmassiv *

Tag 1: Von Tragöß-Oberort durch die Tragößklamm und über den Klammboden zur Sonnschönhütte (ÜN).

Tag 2: Wanderung über die Pribitzalm auf den Pribitz und Rückkehr zur Hütte (ÜN).

Tag 3: Aufstieg auf den Ebenstein (fakultativ), Rückkehr zur Hütte und Abstieg nach Tragöß.

Ablauf TP Mi 8:00 Mödling Bahnhof Kassenhalle
Abfahrt 8:17 Mödling, 8:13 Liesing, 8:06 Wien Meidling
TN aus Wien können den IC „Superfund“ (8:56 Wien Süd, 9:03 Wien-Meidling) nehmen
RK Fr ca. 20:00 – 21:00

Anforderung Aufstieg: 750/300/600 Hm, Abstieg: -/300/1350 Hm;
Gehzeiten: 3,5/4/6,5 h (letzte ohne Ebenstein 2,5 – 3 h); keine techn. Schwierigkeiten; Ausdauer und festes Schuhwerk erf., Teleskopwanderstöcke empfohlen

Termin Mi 02. – Fr 04.09.2009

Anmeldung bis 24.08.2009 bei Emmerich Pichler

Wanderung Öhler und Schober *

Vom Berggasthof Mamauwiese zur Schoberkapelle und über den Schober und den Öhler zum Öhlerhaus (werktags geschlossen). Rückweg auf dem Imitzerweg (WWW 01) zur Mamauwiese.

Ablauf TP 7:45 Mödling Bahnhof P+R Tamussinostraße zur Bildung von Fahrgemeinschaften
RK ca. 17:00

Anforderung Auf-/Abstieg je 400 Hm; 4,5 - 5 h Gehzeit

Termin Di 22.09.2009

Kosten € 5,- empfohlener Fahrtkostenbeitrag für Mitfahrende

Anmeldung bei Emmerich Pichler

Wanderung Hocheck *

Von Taßhof auf dem Höhenweg (Matrasweg) zum Hocheckschutzhaus; Abstieg in den Höfnergraben.

Ablauf TP 8:00 Mödling Bahnhof P+R Tamussinostraße zur Bildung von Fahrgemeinschaften
RK ca. 17:00

Anforderung Aufstieg 650 Hm, Abstieg 550 Hm

Termin Mi 21.10.2009

Kosten € 5,- empfohlener Fahrtkostenbeitrag für Mitfahrende

Anmeldung bei Emmerich Pichler

Wanderung Göller *

Vom Gscheidsattel bei Kernhof über den Gsenger auf den Göller; Abstieg auf der Anstiegroute.

Ablauf TP 7:15 Mödling Bahnhof P+R Tamussinostraße zur Bildung von Fahrgemeinschaften
RK ca. 18:30 – 19:00

Anforderung Auf-/Abstieg je 800 Hm, 5,5 h Gehzeit; Proviant

Termin Mi 04.11.2009

Kosten € 10,- empfohlener Fahrtkostenbeitrag für Mitfahrende

Anmeldung bei Emmerich Pichler

Wanderung Kreuzberg – Semmering *

Von der Haltestelle Klamm-Schottwien der Semmeringbahn auf den Kreuzberg und zur Speckbacherhütte; Abstieg über die Stoijerhöhe nach Payerbach.

Ablauf TP 7:10 Mödling Bahnhof Kassenhalle
Abfahrt 7:27 Mödling, 7:17 Liesing, 7:18 Wien Meidling
RK ca. 18:00

Anforderung Aufstieg ca. 400 Hm, Abstieg ca. 600 Hm; 4,5 – 5 h Gehzeit

Termin Mi 18.11.2009

Anmeldung bei Emmerich Pichler

VORANKÜNDIGUNG

Wanderung Drei Berge – Zentraler Wienerwald *

Von Pressbaum über den Vorderen und Hinteren Sattelberg und die „Drei Berge“ nach Hochrotherd, weiter über den Gasthof Wöglerin nach Sulz-Stangau.

Ablauf TP 8:15 Mödling Bahnhof Kassenhalle
Abfahrt 8:33 Mödling, 8:41 Liesing, 9:18 Wien West
RK ca. 17:00

Anforderung Auf- und Abstieg je ca. 400 Hm, 4,5 – 5 h Gehzeit

Termin Mi 09.12.2009

Anmeldung bei Emmerich Pichler

Neujahrswanderung „Im äußersten Osten“ *

Vom Bahnhof Wolfsthal der Pressburger Bahn zur Ruine Pottenburg und auf die Königswarte (Aussichtswarte); weiter über die Krämerkapelle auf den Hundsheimer Berg; Abstieg nach Hainburg mit Stadtrundgang.

Ablauf TP 8:25 Mödling Bahnhof Kassenhalle
Abfahrt 8:38 Mödling, 8:44 Liesing, 9:20 Wien Rennweg
(Fahrzeiten vorbehaltlich eines unveränderten ÖBB-Fahrplans)
RK ca. 18:30

Anforderung Auf- und Abstieg je ca. 450 Hm, 4 – 4,5 h Gehzeit

Termin Mo 04.01.2010

Anmeldung bei Emmerich Pichler

Witterungsbedingte Änderungen sind vorbehalten.

Gäste sind jederzeit willkommen. Diese sollten jedoch aus Gründen einer ausreichenden alpinen Unfall- und Bergeversicherung Mitglieder eines alpinen Vereins sein.

Aus ökologischen Gründen soll - wenn möglich - die Anreise zur Veranstaltung unter Bildung von Fahrgemeinschaften bzw. öffentlich erfolgen. Erfolgt vorab keine Einteilung der Fahrgemeinschaften, werden die Teilnehmer mit eigenem PKW gebeten, damit zum Treffpunkt zu kommen. Danke!



A.H.

TOURENübersicht • September bis November 09

Datum	Veranstaltung	Ort	Gruppe/Kategorie	Kontakt
regelmäßige / wiederkehrende Veranstaltungen				
montags	Konditionstraining	Turnsaal VS Hyrtlplatz, Mödling	Sport	Humann
SEPTEMBER 2009				
Mi 02. - Fr 04.09.2009	3-tägige Wanderung	Westliches Hochschwabmassiv	Senioren	Pichler
Fr 11.09.2009	Eichhörnchenpfade	Veighütte, Gumpoldskirchen	Kinder & Familie	Abert
Sa 12.09.2009	Klettersteig (D)	Hias- & Siegaklettersteig, Ramsau	Klettersteig	Wamser
Sa 19.09.2009	Klettersteig (C/D)	Haidsteig, Rax	Klettersteig	Schwinger
Di 22.09.2009	Wanderung	Öhler, Schober	Senioren	Pichler
Mi 23.09.2009	Eichhörnchenpfade	Alte Turnerwiese, Mödling	Kinder & Familie	Abert
Sa 26.09.2009	Klettersteig (D)	IRG-Klettersteig, Dachstein	Klettersteig	Wamser
Sa 26.09.2009	Wanderung	Rax	Wandern/Bergtour	Kaltenbrunner
OKTOBER 2009				
Sa 03.10.2009	Bergtour (A/B, 1)	Wildfährte, Rax	Wandern/Bergtour	Schwinger
So 04.10.2009	Wanderung	Schneeberg	Wandern/Bergtour	Kaltenbrunner
Sa 10. - So 11.10.2009	Anfänger Kletterkurs	Raum Mödling	Klettern	Schwarz
Sa 17.10.2009	Eichhörnchenpfade	Matterhörndl, Mödling	Kinder & Familie	Abert
Sa 17.10.2009	Wanderung	Schneeberg	Wandern/Bergtour	Funk
Mi 21.10.2009	Wanderung	Hocheck	Senioren	Pichler
Sa 31.10.2009	Wanderung	Hochveitsch	Wandern/Bergtour	Schwarz
NOVEMBER 2009				
Mi 04.11.2009	Wanderung	Göller	Senioren	Pichler
So 08.11.2009	Höhrentour	Edelbacherstollen, Rauhe Wand	Höhle	Funk
Mi 11.11.2009	Eichhörnchenpfade	Meiereiwiese, Mödling	Kinder & Familie	Abert
Mi 18.11.2009	Wanderung	Kreuzberg, Semmering	Senioren	Pichler
VORANKÜNDIGUNG				
Mi 09.12.2009	Wanderung „Drei Berge“	Zentraler Wienerwald	Senioren	Pichler
Mi 16.12.2009	Eichhörnchenpfade Heide	Perchtoldsdorfer Heide	Kinder & Familie	Abert
Sa 19.12.2009	Wintersonnwendspaziergang	Goldene Stiege, Mödling	Wandern/Bergtour	Kaltenbrunner
Sa 19.12.2009	Weihnachtsfeier	wird bei Anmeldung bekanntgegeben	sonstiges	Kaltenbrunner
Di 29.12.2009	Eichhörnchenpfade	Kalenderberg, Mödling	Kinder & Familie	Abert
Mo 04.01.2010	Neujahrswanderung „Im Osten“	Hundsheimer Berg, Hainburg	Senioren	Pichler

aufeinenBlick LEIHMATERIAL

Preise pro WE (5 Tage)

Klettersteigset (Bremse + Klettergurt + Helm + Bandschlinge + Karabiner)	€ 9,40
Klettergurt	€ 3,40
Kletterschuhe	€ 5,00
Friends	€ 3,00
GriGri	€ 2,80
Sicherungs-/Abseilgerät (ATC, Reverso, Platte, T-Block)	€ 1,00
Horizontalhöhlenset (Helm + Stirnlampe)	€ 4,40
Vertikalhöhlenset (Helm + Stirnlampe + Abseilgerät + Steigklemme + Shunt + Gurt)	€ 16,60
Notfallset (Erste Hilfe Paket + Biwaksack)	€ 2,40
GPS (Garmin eTrex Vista Cx)	€ 14,00

alle Verleihpreise samt Leihbedingungen finden Sie im Folder „Preisliste Leihmaterial“ oder unter http://www.alpenverein.at/moedling/Downloads/Verleih/preisliste09_sektion_moedling.pdf

HÜTTENINFO • Mödlinger Hütte



Foto: B. Kellner



„ALPIN“: Hütte des Monats A.H.

In der Ausgabe 04/2009 des Magazins „ALPIN“ wurde die Mödlinger Hütte als „Hütte des Monats“ ausgezeichnet. Als bisher einzige im Gesäuse.

Es gibt viele Gründe für die Wahl der ALPIN-Redaktion:

Die autarke Energieversorgung der Hütte, die durch die Neuplanung und Moderni-

sierung im letzten Jahr umweltfreundlichen Strom und Wärme liefert.

Die viel geschätzte Hausmannskost mit Spezialitäten aus der Region, die den einen oder anderen Gourmet auf den Berg lockt.

Und: Die rustikalen Zimmer und sauberen Sanitäranlagen, die typisch sind für die Genießerhütte auf der Treffneralm.

Bewirtschaftungszeiten 2009/2010

noch bis 31. Oktober 2009
30. Dezember 2009 - 06. Jänner 2010

Veranstaltungen auf der Mödlinger Hütte

Sa 12.09.2009	X-Treme Duathlon, 11:00 Uhr
So 13.09.2009	Bergmesse der Bergrettung Trieben, 11:00 Uhr
Sa 31.10.2009	Noagaltrinken zum Abschluss der Saison

Sie erreichen die Hütte von Gaishorn am See (Mautstraße) und Johnsbach.
Die Hüttenwirte freuen sich auf Ihr Kommen!

Einen klaren
Herbst
wünscht Ihnen

das OeAV-Team Mödling



A.H.

Unzustellbare Hefte bitte zurück an den Absender:
Alpenverein Mödling, Brühlerstraße 2, 2340 Mödling

Impressum
Regelmäßige Vereinszeitschrift der Sektion Mödling
Offenlegung gemäß § 25 MedienG:
Herausgeber und Medieninhaber
Oesterreichischer Alpenverein Sektion Mödling
Dkfm. Wolfgang Gassebner (1. Vorsitzender)
Brühlerstraße 2, 2340 Mödling
Ausrichtung des Blattes
Mitteilungen über die Aktivitäten des Vereins
Redaktion, Grafik, Anzeigenannahme
alexandra.hospodka@alpenverein-moedling.at
Anzeigen- und Redaktionsschluss für
Ausgabe 03/2009 Mo 2. November 2009
Druck digitaldruck.at, 2544 Leobersdorf
Auflage 1100 Stück **DVR** 5631960
ZVR-Zahl 354945112

Oesterreichischer Alpenverein - Sektion Mödling

Brühlerstraße 2, 2340 Mödling

Öffnungszeiten

Telefon

E-Mail

Internet

Sektion • Volksbank Konto-Nr. 33144650000 BLZ 42750 • BA-CA Konto-Nr. 00630046100 BLZ 12000 • **Konto Hütte** • Volksbank Konto-Nr. 33144650001 BLZ 42750 • **Team Jugend** • BA-CA Konto-Nr. 52556185901 BLZ 12000

Mödlinger Hütte Telefon

E-Mail

Internet

Di und Do 17:00 - 19:00 Uhr

02236 / 47 249

info@alpenverein-moedling.at

http://alpenverein-moedling.at

0680 / 20 57 139, 0664 / 64 43 838

helga@moedlingerhuette.at

http://www.moedlingerhuette.at