

Jahresprogramm 2013

Veranstaltungen der Sektion Gleisdorf



Wege ins Freie.

Inhalt

Terminübersicht	1
Allgemeines	5
Wissenswertes	16
Veranstaltungsserien	24
Allgemeines Programm	26
Kalender	59
Vereinsvorstand	110
Instruktoren	113

Titelbild:
Dachstein



Mit der Kraft der Heimat.



www.raiffeisen.at/stiermark

Die Steiermark – ein Land mit dem Vertrauen in die eigene Kraft. Wie seine Bank – die Raiffeisenbank. Der starke Partner der Steirer, der dem Land und den Menschen zur Seite steht. Mit Sicherheit.

**Raiffeisenbank
Gleisdorf**



Terminübersicht 2013

Zeichenerklärung

AL	Für alle geeignet	LL	Langlaufen
BS	Bergsteigen	MB	Mountainbiken
BW	Bergwandern	RW	Radwandern
FA	Familien	SF	Schifahren
JG	Jugendveranstaltung	ST	Schitouren
KL	Klettern	SW	Schneeschuhwandern
KS	Klettersteige	WA	Wandern

Datum	Veranstaltung [Zeichen]	Seite
Mo 31. Dezember 2012	Silvesterwanderung Hohenberg [AL]	26
Jänner 2013		
Mi 02. - Sa 05. Jänner	JM Weihnachtslager [JG]	26
Mi 02. - So 06. Jänner	Wellness-Wandern-Wasser in Heviz [AL]	27
Fr 11. - Sa 12. Jänner	Schnupper - Eiskletterworkshop [KL]	28
Fr 11. - So 13. Jänner	Grundkurs Schitouren auf der Tauplitz [ST]	29
Fr 11. Jänner - Fr 15. Februar	Tanzen ab Lebensmitte [AL]	30
Sa 12. Jänner	Schneeschuhwandern rund um den Plankogel [SW]	30
Mi 16. Jänner	Rundweg um Gleisdorf [AL]	31
Sa 19. Jänner	Schitour Kersch kern (2225 m) - Triebener Tauern [ST]	31
Sa 19. Jänner	Erste Hilfe Kurs [AL]	33
Sa 26. Jänner	Schitour Speikleitnberg (2124 m) [ST]	33
Mi 30. Jänner	Aktiv, fit und beweglich das ganze Jahr [AL]	34
Mi 30. Jänner	Qi Gong [AL]	34
Februar 2013		
Sa 02. Februar	Schitour Hochschwung (2196 m) [ST]	35
So 03. Februar	Schneeschuhwandern und Langlaufen im Joglland [SW/LL]	35
So 10. Februar	Koralpenspeik [SW]	37
Fr 15. - So 17. Februar	Schitouren-Wochenende im Gesäuse [ST]	37
Mi 20. Februar	Rundwanderung bei St. Ruprecht [AL]	38
Fr 22. Februar	Schnupperklettern für Erwachsene [AL/KL]	38
So 24. Februar	3. Lady´s Sunshine Special [ST]	39
Di 26. Februar	Alpenverein am ZUG und Kriminalmuseum [AL]	40
März 2013		
Sa 02. März	Kletterkurs [JG]	40
Sa 02. März	Schitour Scheiblingstein (2197 m) [ST]	42
Sa 02. März - Sa 09. März	Schitourenwoche Samtaler Alpen [ST]	42

Übersicht

So 03. – Mi 06. März	Tauplitz [SW/LL/SF]	44
So 10. März	Winterausklang auf der Riesneralm bei Donnersbachwald [AL/FA]	44
So 10. März	Schneeglöckerwanderung [AL/FA]	45
Mi 13. März	Frühlingsknotenblumen Etzersdorf, Schloss Stadl [AL/FA]	46
Do 14. – So 17. März	Schitourenwochenende Lesachtal [ST]	46
Fr 15. – So 17. März	Wien-Besichtigung und Musicalbesuch [AL]	47
Sa 16. März	Schibergsteigen Eisenerzer Reichenstein [BS/ST/JG]	48
Sa 16. März	Kennst du unsere Stadt Gleisdorf? [AL]	48
Mi 27. März	Schachblumenwanderung [AL]	49

April 2013

Mi 03. April	Leberblümchenwanderung bei Weiz [AL]	49
Fr 05. und So 07. April	Klettergrundkurs Modul 1 [KI]	50
Sa 06. April	Schitour aufs Große Tragl (2179 m) [ST]	51
Fr 12. – So 14. April	Klettergrundkurs Modul 2 [KI]	51
Sa 13. April	Mehrseillängentour Rote Wand [KL/JG]	52
So 14. April	IVV – Wandertag [AL]	52
Sa 20. April	Landschaftsreinigung [AL, JG]	52
So 21. April	Tulpenblüte Edelsbach bei Feldbach [AL]	53
Sa 27. April	Feistritzwerke, Müllentsorgung, Biowärme [AL]	54
Sa 27. – So 28. April	Schihochtour Ankogelgruppe [BS/ST/JG]	54
Sa 27. – Di 30. April	Jakobsweg Weststeiermark! [WA]	55

Mai 2013

Sa 04. Mai	Anklettern [KL]	57
So 05. Mai	Familienwanderung Kleine Raabklamm [AL]	57
Sa 11. Mai	Muttertagsausflug [AL/FA]	64
Mi 15. Mai	St. Radegund [AL]	64
Sa 18. – Di 21. Mai	Sportklettercamp Pfungsten [JG/KL]	64
Mo 20. Mai	Radtour ins Feistritztal [RW]	65
Mo 20. – Sa 25. Mai	Gardasee – Wanderreise ins Paradies [AL/BW/WA]	65
Do 23. – So 26. Mai	Kräuterwissen / Meditationen / Rituale auf der Sommeralm [AL]	68
Fr 24. und Sa 25. Mai	Grundkurs Klettersteige [BS/KS]	70
Sa 25. Mai	Kinder- und Familienklettersteig [KS/JG]	71
Do 30. Mai – So 02. Juni	Radrundfahrt Kärnten/Osttirol [AL]	71

Juni 2013

So 02. Juni	Berggottesdienst in Sallegg am Königkogel [AL]	72
Sa 08. Juni	Nordic Walken auf der Sommeralm [AL]	72
So 09. Juni	Schlauchbootfahrt auf der Mur [AL]	73
So 09. Juni	Seefestspiele Stubenberg [AL]	74
Mi 12. Juni	Schloss Eggenberg – Weltkulturerbe [AL]	74

Übersicht

Sa 15. Juni	Klettern und/oder Klettersteig am Burgfelsen Riegersburg [JG]	75
So 16. Juni	Familienwanderung Kesselfall bei Peggau [AL]	75
So 16. Juni	Workshop Klettertechnik für Genusskletterer [KL]	76
Sa 22. Juni	Kinder- und Familienklettersteig [KS/JG]	76
So 23. – Do 27. Juni	Osttirol zur Almrauschblüte [AL/BW]	76
Sa 29. – So 30. Juni	Kinder-Bergwochenende [JG]	78

Juli 2013

So 07. Juli	Schneealpe [BW]	78
So 07. – Sa 13. Juli	Klettersteig Brenta [KS]	79
Mi 10. Juli	St. Kathrein am Offenegg – Brandlucken [AL]	79
Sa 13. Juli	Almrauschblüte – Reiteralm/Spiegelsee [BW]	80
So 14. – Sa 20. Juli	Südtirol: Wanderwoche in den Dolomiten [AL/BS/BW/WA]	80
Do 25. – So 28. Juli	Hochtourenkurs Großglockner [BS]	82
So 28. Juli	Hochwechsel [BW]	83

August 2013

Sa 03. August	Klettersteig Dachstein [KS]	84
Sa 03. – So 04. August	2-Tage-Wanderung im Hochschwabgebiet [BW]	85
Di 06. – Fr 09. August	Energie-Erlebnis-Camp [JG]	86
Mi 07. August	Harter Teich und Engelskapelle Hartl [WA/AL]	86
Sa 10. – So 18. August	Bergwanderwoche Verwallgruppe [BW]	87
Mi 14. August	Emmauskapelle [AL]	88
So 18. August	Mitterdorf (Mürztal) – Hundskopfhütte – Pretalsattel [WA/BW]	89
Di 20. August	Alpenverein am Zug mit Oma und Opa [AL]	89
Sa 24. – So 25. August	Triglav über Klettersteig (Bamberger Steig) [BS/KS]	90
Mo 26. – Mi 28. August	Wander-Wallfahrt Mariazell [AL]	91
Sa 31. August und So 01. September	Hochtor [BW]	92
Sa 31. August – So 01. September	Alpines Klettererlebnis [KL]	92

September 2013

So 01. September	Altenbachklamm – Grenzlandweg [AL/BW/WA]	93
Sa 07. September	Schaustollen Arzberg, Grasshöhle [AL]	94
So 08. September	Warscheneck [BS/BW]	96
Mi 11. September	Riegersburg [WA/AL]	96
Fr 13. – So 15. September	Rieserfernergruppe [BS]	97
Sa 14. – Sa 21. September	Baden und Wandern in Brela, Kroatien [WA]	98
So 15. September	Maria Fieberbründl [WA/AL]	98
Sa 28. – So 29. September	Alpinabschluss beim Otto-Schutzhaus (Raxgebiet) [KL/BS/WA]	99
So 29. September	Traminerweg Klöch [AL]	100

Oktober 2013

Mi 02. Oktober	Weltmaschine – Vulkano Fleischwaren [AL]	100
----------------	--	-----

Übersicht

Sa 05. Oktober	Gemeinschaftswanderung der oststeirischen Sektionen [AL]	101
So 13. Oktober	Kinderwagentaugliche Wanderung [WA]	101
So 13. Oktober	Stainzer Panoramaweg [WA/FA]	102
Sa 19. – So 20. Oktober	Kinder-Bergwochenende [JG]	103
Sa 26. Oktober	Gleisdorfer Wandertag [AL/FA]	103

November 2013

Mi 06. November	Wanderung bei Gleisdorf [AL]	104
Fr 08. – Sa 09. November	Kletterkurs für Anfänger [AL/KL]	104
So 17. November	Jahresabschlusswanderung [AL]	105
Mi 20. November	HOCHinformativer Jahresrückblick [AL]	106

Dezember 2013

Mi 11. Dezember	Weiz – Weizberg [AL]	106
So 15. Dezember	Eingeh- und Schnupper-Schitour [ST]	107
Di 31. Dezember 2013	Silvesterwanderung Hohenberg [AL]	107

Jänner 2014

Do 02. – So 05. Jänner 2014	Wellness-Wandern-Wasser in Heviz – 3 Nächte [AL]	108
-----------------------------	--	-----



Liebe Alpenvereinsfreunde!

2012 war das Jubiläumsjahr des Österreichischen Alpenvereins. In vielen Publikationen und Veranstaltungen stand die 150-Jahr-Feier im Mittelpunkt.

Ausführlich wurden die erfolgreiche Geschichte, aber auch die dunklen Seiten der Entwicklung behandelt.



*Hermann Wurm,
1. Vorsitzender*



*Franz Rath,
2. Vorsitzender*



*Alois Schunko,
3. Vorsitzender*

von Hütten und Wegen Menschen den Zugang in die Berge zu ermöglichen. Gerade in einer Zeit, in der viele

Auch wir Gleisdorfer haben fleißig mitgefeiert: Im Mai fand das Fest der oststeirischen Sektionen auf der Riegersburg statt, bei der Jubiläumswanderung am 28. Juli war Gleisdorf mit über 60 Teilnehmern eine der größten Gruppen österreichweit, und am Tag des Bergsports am 2. September feierten über 200 Teilnehmer mit uns dieses Jubiläum. Höhepunkt der Veranstaltungen war die Hauptversammlung im Oktober in Wien, im Beisein vieler Ehrengäste, allen voran Bundespräsident Heinz Fischer. Die Leistungen und Errungenschaften des Alpenvereins in diesen 150 Jahren wurden gebührend hervorgehoben. Dies ist auch ein klarer Auftrag für die Zukunft, uns weiterhin für unsere Natur und unsere wunderbare Bergwelt einzusetzen und mit der Errichtung und Pflege

Werte scheinbar ihre Bedeutung verloren haben, in der mit Geld alles möglich scheint und in der es oft nur mehr um das "Sofort und Jetzt" geht, ist es umso wichtiger, manchmal wieder auf den Boden der Einfachheit zurückzukommen. Sehen wir die Berge nicht als Hochleistungsstrecke, sondern viel mehr als Begegnung mit der ursprünglichen Natur.

**Wer langsam geht, geht gut,
wer gut geht, geht lange**

(Bergsteigerspruch)

2013 gibt es neben den bereits sehr beliebten Veranstaltungsschienen einige besondere Schmankerl für Familien und Kinder, eine "Kinderwagenwanderung" sowie Familienspaziergänge, die besonders auch für Kinder geeignet sind. Mit unserem Veranstaltungsan-

Fortsetzung nächste Seite ➔

gebot laden wir euch alle ein, verstärkt wieder den Boden unter den Füßen zu spüren, die Natur zu riechen, die Augen und Sinne noch mehr für die Schönheiten unserer Umgebung zu öffnen und die Gemeinschaft in froher Runde mit Gleichgesinnten – in der großen Alpenvereinsfamilie – zu genießen.

All unseren Mitgliedern und Freunden wünschen wir ein erlebnisreiches, gesundes Berg- und Wanderjahr und hoffen, dich mit deiner Familie und Freunden oft in unserer Runde begrüßen zu dürfen!

Hermann Wurm, Franz Rath, Alois Schunko und der gesamte Vorstand

Ein herzliches Danke allen Sponsoren,
die durch Werbeeinschaltungen die
Herausgabe dieses
Jahresprogramms unterstützt haben!

24h Service 05 0100 - 20815
www.steiermaerkische.at

Mit Weitblick.

Steiermärkische
SPARKASSE 
In jeder Beziehung zählen die Menschen.

Mit den maßgeschneiderten Finanzlösungen der Steiermärkischen Sparkasse für Ihre Zukunft vorsorgen. Informieren Sie sich bei Ihrem Kundenbetreuer, im Internet oder unter 05 0100 - 20815.

Wir werden immer mehr

Mitgliederentwicklung seit Sektionsgründung 1993



Unsere Gleisdorfer Alpenvereinsfamilie wächst weiter. Wir freuen uns, wieder 150 neue Mitglieder begrüßen zu dürfen, sodass wir bereits über 1900 Mitglieder zählen, bei denen wir uns für die Treue herzlich bedanken. Euer Vertrauen ist unser Auftrag für die zukünftige Arbeit.

Ein besonderer Dank gilt unseren

treuen und fleißigen Mitarbeitern und Helfern und ganz speziell den "stillen Helden im Hintergrund" für die Unterstützung.

Österreichweit wurde bereits die Zahl von 415.000 Mitgliedern überschritten, somit sind fast 5 % der Bevölkerung Mitglieder beim größten Bergsportverein Österreichs.

Grundsätze des Jahresprogrammes

Wir freuen uns, auch heuer wieder ein umfangreiches, vielfältiges Programm anbieten zu können und hoffen auf viele gemeinsame Unternehmungen. Ehrenamtliche Mitarbeiter haben das Programm in mühevoller Arbeit erstellt. Sie haben auch meist die Betreuung der Veranstaltungen übernommen. Dafür ein herzliches Dankeschön.

Termine, Inhalte, Beschreibungen und Kosten der Veranstaltungen wurden nach bestem Wissen und Gewissen zusammengestellt – Änderungen und Irrtümer vorbehalten. **Die angegebenen Preise gelten für Mitglieder, für Nicht-Mitglieder können diese abweichen.**

Vielfalt

- Veranstaltungen für die Jugend
- Wanderungen aller Art
- Klassisches Bergsteigen
- Alpin-, Sport- und Eisklettern
- Gletscher-/Hochtouren
- Schneeschuhwanderungen und Schitouren
- Alpines Schifahren, Langlauf
- Fitness, Nordic Walken, Baden
- Rahmenveranstaltungen
- Ausbildungskurse, Workshops, Übungen
- Umweltaktivitäten
- Radfahren und Mountainbiken
- Kulturelles und Geselliges

Sicherheit

Die Sicherheit ist bei unseren Veranstaltungen selbstverständlich das wichtigste Anliegen. Deshalb werden die alpinen Veranstaltungen von erfahrenen Tourenführern und staatlich geprüften Instrukto­ren geleitet. Wir weisen jedoch darauf hin, dass die letztendlich maßgebende und entscheidende **Eigenverantwortlichkeit** dem Teilnehmer nicht abgenommen werden kann.

Als Entscheidungshilfe, ob ein Unternehmen den Vorstellungen und der körperlichen Eignung des Teilnehmers entspricht, haben wir bei den Tourenbeschreibungen Details wie:

- Gehzeiten
- Höhenmeter
- Wegbeschaffenheit
- und andere wichtige Infos angegeben.

Bei Unklarheiten bitte sich an den Tourenführer zu wenden.

Bankverbindungen

für Veranstaltungen

Kto.Nr. 120.378

Unkostenbeitrag für Tourenführer

Kto.Nr. 100.120.378

Raiffeisenbank Gleisdorf, BLZ 38103,
lautend auf "Alpenverein Gleisdorf"

Anmeldung zu Tagesausflügen

Diese sollen aus organisatorischen Gründen (Autobus, Essen, ...) möglichst früh, **spätestens 4 Tage vor der Veranstaltung**, erfolgen – sofern nicht anders angekündigt. Bei nicht entsprechendem Wetter wird die Veranstaltung verständlicherweise abgesagt.

Um die Organisation einer Veranstaltung zu erleichtern, bitten wir, bei unsicherer Wetterlage einen Tag vorher den Verantwortlichen anzurufen.

Anmeldung zu mehrtägigen Veranstaltungen

Wegen der Quartierbestellung und anderer Reservierungen ist eine Anmeldung **möglichst bald nach Erscheinen des Jahresprogramms** erforderlich und die angegebenen Anmeldefristen einzuhalten.

Um allen Mitgliedern gleiche Chancen für die Anmeldung zu einer mehrtägigen Veranstaltung zu bieten, ist eine wirksame und verbindliche Anmeldung

erst nach Erscheinen des Jahresprogrammheftes möglich. Aufgrund der meist großen Nachfrage empfehlen wir, dies bald nach Erhalt des Heftes zu tun.

Erst wenn die Anmeldung abgegeben und die Anzahlung geleistet wurde, ist diese Anmeldung für beide Partner (Anmelder und Verein) verbindlich und die Teilnahme an der Veranstaltung zugesichert.

Vorbesprechungen

Für viele Veranstaltungen (besonders alpine und mehrtägige) finden Vorbesprechungen statt. Dabei werden Details besprochen – **Deine Teilnahme** trägt daher wesentlich zum Gelingen der Veranstaltung bei und ist verpflichtend.

Hinweis zu Alpineteam- Veranstaltungen

Bei den Alpineteam-Veranstaltungen haben wir auch heuer wieder versucht, besonderes Augenmerk darauf zu legen, dass sie "aufbauend" sind. – Das soll heißen, dass zu Beginn einer jeweiligen Saison die Tourenziele vom konditionellen Anspruch her eher moderat gehalten sind und sich danach von Tour zu Tour **leicht** steigern werden. Ideal wäre es somit, wenn man z. B. mit dem Schitourengehen (wieder-)beginnen möchte, – man bereits zu **Beginn** der Saison (mit etwas Wetterglück startet

Fortsetzung nächste Seite ➔

die Schitourensaison bereits Anfang/Mitte Dezember!) mitgeht, sodass man den Trainingseffekt voll ausnützt und jede Tour voll genießen kann. Gleiches gilt natürlich beim Schneeschuhwandern, Klettern, bei den Klettersteigen und auch bei den Hochtouren.

Weiters können wir nicht oft genug darauf hinweisen, – dass, wenn jemand genau an einem Wochenende etwas unternehmen will, wo laut Programm nichts geplant ist, – er sich bei den Tourenführern melden soll, weil irgendetwas ist beinahe immer "auf Tour"!

Kinder- und Familienprogramm

Kinder und Familien mit Kindern liegen uns besonders am Herzen!



Deshalb haben wir speziell für euch besondere Veranstaltungen vorbereitet, die euch sicher gefallen werden. Ihr könnt sie in diesem Heft an dem hier abgebildeten Logo erkennen. Schaut mal nach!

Selbstverständlich bietet unser Jahresprogramm noch zahlreiche andere Veranstaltungen, die hinsichtlich ihrer Art und ihrer Anforderungen (Wander-Gehzeit) für alle, somit auch für Kinder geeignet sind. Es lohnt sich, das Programmheft durchzublättern!

Jugendprogramm Online

Im Jahresprogramm 2013 sind für die Jugendveranstaltungen die Termine angeführt. Nähere Informationen und Ausrüstungslisten stellen wir ab sofort ins Internet. Das ermöglicht uns, flexibel auf die Wünsche unserer Mitglieder einzugehen und kurzfristig weitere Veranstaltungen ins Programm aufzunehmen. Anmeldungen sind weiterhin telefonisch möglich. Bevorzugt ist jedoch eine Anmeldung beim jeweiligen Veranstaltungsleiter.

Unser Veranstaltungsprogramm und jede Menge Fotos findest du auf: <http://öavjugend.com>

Änderungen / Absagen einzelner Veranstaltungen

sind nicht gänzlich auszuschließen, da das Jahresprogramm bereits im Herbst erstellt wurde. Diese werden in unseren Schaukästen, im Gleisdorfer Stadtjournal, im "Rucksack" und auf unserer Homepage (www.alpenverein.at/gleisdorf) bekannt gegeben. Sie können auch kurzfristig beim jeweiligen Veranstaltungsleiter abgefragt werden.

Unkostenbeitrag

Die folgende Regelung gilt nur für solche Veranstaltungen, die im Programm mit der Information "Unkostenbeitrag" versehen sind. Dabei zahlt

Allgemeines

jeder Teilnehmer € 5,- pro Tag als Unkostenbeitrag (Bergwanderwoche € 2,- pro Tag).

Die Teilnehmer erhalten vom Tourleiter einen vorgedruckten Zahlschein. Bei gegenseitigem Einverständnis kann auch der Veranstaltungsleiter den Betrag einheben und dem Verein überweisen.

Was passiert mit diesem Beitrag? Der Leiter der Veranstaltung (Tourenführer) bekommt für seine Planungsarbeit, Vorbereitung, Telefonate usw. eine Aufwandsentschädigung:

- Für eintägige Touren € 15,-.
- Für mehrtägige Unternehmen (mit Nächtigung) € 30,- pro Tag.

Fahrgemeinschaften

Zum Erreichen des Zielgebietes einer Veranstaltung werden häufig Fahrgemeinschaften mit Privatfahrzeugen gebildet. Es versteht sich wohl von selbst, dass die Mitfahrer einen Fahrtkostenbeitrag leisten.

Um zu große Unterschiede zu vermeiden, **empfehlen** wir:

€ 0,30 je gefahrenen Kilometer + Verenskaskoversicherung € 7,- je Auto und Tag. Daraus ergibt sich ein Gesamtbetrag, zu dem jeder Teilnehmer seinen Anteil leistet (mit Ausnahme der Fahrer), und der auf alle Fahrzeuge aufgeteilt wird.

Neu: Professionelle Haarverlängerung und Wimpernverlängerung bei

FRISIER
SALON
elbi



Öffnungszeiten:

Di-Fr. 07.30-18:00, Sa: 06:30-13:00

Gartengasse 9, 8200 Gleisdorf

Terminvereinbarungen unter: 0 31 12 / 56 12

schwarz

- **Busreisen**
- **Vereinsreisen**
- **Gruppenreisen**



Wir beraten Sie gerne!
Tel. 0 31 12 / 52 25 -0

schwarz Busreisen
Industriestraße 33, A-8200 Gleisdorf
Tel: +43 (0) 31 12 / 52 25 -0
Fax: +43 (0) 31 12 / 52 25 -16
Mail: office@busreisen-schwarz.at



www.busreisen-schwarz.at

SB **Tabloner**

Mag. Katharina Tabloner

8322 Fladnitz 138
Tel: 0676 / 726 83 38
Fax: 03115 / 4134
office@tabloner.at

Gerne erstellen wir für Sie die laufende Buchhaltung und Lohnverrechnung. Neben der Abwicklung von Jahresabschlüssen und Entwicklung von Steueroptimierungsmodellen zählt eine aktive und umfassende steuer- und sozialversicherungsrechtliche Beratung zu unseren Stärken.

Die Erstberatung führen wir selbstverständlich kostenlos durch.

 **ihre steuerberaterin**
IHRE WIRTSCHAFTSBERATERIN

Was bietet die Mitgliedschaft beim Alpenverein?

Weltweit versichert



Unerreichter
Versicherungsschutz

Wetterdienst für Bergsteiger



Immer aktuelle
Wetterinformationen

Mitglieder schlafen billiger



Bis zu 50%
Ermäßigung bei
Übernachtungen

Damit du auch morgen noch...



Freie Betretbarkeit für Wälder und Berggebiete

Sicher am Berg durch Ausbildung



Alpine Ausbildung auf höchstem Niveau

Mitglieder finden den besten Weg



Verbilligte Karten in höchster Qualität

Hits für Kids



Immer was los!

Klettern, klettern, klettern



Spiel, Sport, Training, Action ...

Den Alpen helfen



Der Alpenverein – Anwalt der Alpen

Beim Einkaufen sparen



Rabatte bei vielen Sportgeschäften

Versicherungsschutz

Gute Vorbereitung, Ausrüstung, körperliche Eignung, etc. sind sehr wichtige Voraussetzungen für einen problemlosen Verlauf einer Veranstaltung. Trotzdem sind unvorhersehbare Ereignisse oder Unfälle nicht auszuschließen. Deshalb empfehlen wir dringend eine entsprechende Versicherung für jeden Teilnehmer, die Bergungskosten, Rückholddienste und Ähnliches abdeckt.

Der **Alpenverein-Weltweit-Service** bietet diesen Versicherungsschutz sowie weitere Vorteile und ist im Mitgliedsbeitrag enthalten. Bei vielen Veranstaltungen ist deshalb die Mitgliedschaft im Alpenverein Voraussetzung.

Der Alpenverein-Weltweit-Service ist die komplette Freizeit-Unfallversicherung für jedes Mitglied, auch für die im Rahmen der Familie als beitragsfrei gemeldeten Kinder und Jugendlichen.

Achtung: Für neu beigetretene Mitglieder beginnt der Versicherungsschutz mit dem der Einzahlung folgenden Tag null Uhr.

Mitglieder sind weltweit versichert

- Bergungskosten bis € 25.000,-
- Rückholkosten aus dem Ausland ohne Summenobergrenze.

- Für medizinisch notwendige Heilbehandlungen (inkl. des medizinisch notwendigen Transportes ins Krankenhaus) im Ausland bis zu € 10.000, hievon sind € 2.000 Heilbehandlungskosten enthalten.
- Europa-Haftpflichtversicherung für viele Sportarten bis € 3.000.000,-
- Europa-Rechtsschutzversicherung für viele Sportarten bis € 35.000,- (für Anwalts- und Gerichtskosten)

Weitere Informationen:

- Aktuelle Versicherungsbedingungen unter www.alpenverein.at Untermenü Versicherung
- gleisdorf@sektion.alpenverein.at
- www.alpenverein.at/gleisdorf
- Hermann Wurm, Tel.: 03112 / 78 91
- Christa Rath, Tel.: 03112 / 46 30

SicherAmBerg

Die Kernidee: Teilnehmende Sektionen des Alpenvereins bieten in ihren Programmen "standardisierte" alpine Ausbildungskurse/-workshops für Mitglieder an. Das heißt: österreich- bzw. alpenvereinsweit identische Kursbezeichnungen und Kursinhalte, gleicher Zeitumfang, einheitliche professionell aufbereitete Unterlagen und Lehrmaterialien, speziell qualifizierte AusbilderInnen.

Folgende Ausbildungen nach dem SicherAmBerg-Konzept gibt es derzeit:

Stop or Go – Risikomanagement zur Vermeidung von Lawinenunfällen

Notfall Lawine – Effiziente Hilfe nach einem Lawinenunfall

Via Ferrata – Technik & Taktik auf Klettersteigen

Sicher Sportklettern – Sicherungstechnik für Halle und Klettergarten

SicherAmBerg-Veranstaltungen erkennt ihr in unserem Programm unter anderem auch am Logo.



SICHER
a m B e r g



**LICHTWERBUNG
MULTIMEDIA
CREATIVDESIGN**

Peter
DUNKL

**Untergroßau 182
8261 Sinabelkirchen
0664 / 39 34 015**

Ausrüstungs-Verleih

Unser Lagerraum für Ausrüstungsgegenstände befindet sich im ersten Stock des AV-Heimes neben dem Sitzungsraum.

Der Ausrüstungsverleih wird in zwei "Gruppen" unterteilt:

- Leihgeräte für Sommerbergsport
 - Leihgeräte für Winterbergsport
- Bei Kursen und Workshops steht das Material frei zur Verfügung. In diesem Falle wird das benötigte Material vom Kurs-/Workshopleiter reserviert und ist für den allgemeinen Verleih blockiert.

Leihgeräte für Sommerbergsport

Wir überprüfen unser Material in periodischen Abständen, dennoch ist der Entleiher zusätzlich angehalten, das von ihm entlehene Material auf dessen ordnungsgemäßen Zustand bei der Übernahme zu überprüfen.

Regelung

Die Verleihdauer für Ausrüstungsgegenstände geht von Donnerstag bis Donnerstag (siehe Entlehnzeiten!).

Bei verspäteter Rückgabe wird eine zusätzliche Gebühr von € 10,- verrechnet, wobei wir im Sinne der Fairness gegenüber allen Mitgliedern um eine

termingerechte und unaufgeforderte Retournierung bitten möchten!

Entlehnzeiten

Anfang April bis Ende Oktober

Donnerstag, 19:00 – 20:00 Uhr
im AV-Heim

Anfang November bis Ende März

Nur nach vorheriger telefonischer
Absprache mit
Markus Kulmer, 0664 / 55 65 042
oder Erwin Knotz, 0664 / 15 14 463



Der zugefrorene Grundlsee

Leihgebühren

Material ¹⁾	Mitglieder	Mitglieder anderer Sektionen / Nicht-Mitglieder ²⁾
Klettergurt	3,-	6,-
Klettersteigset	3,-	6,-
Steigeisen	3,-	6,-
Pickel	3,-	6,-
Helm	1,-	2,-

Leihgeräte für Winterbergsport

Unser Winter-Material-Verleih wird seit 2008 von "Sport 2000 – Gleisdorf" abgewickelt. In diesem Zusammenhang wie jedes Jahr ein großes DANKE an Robert Tanzer und sein Team!

Regelung (betrifft nur Mitglieder!)

Seit 2010 ist auch ein tageweiser Verleih⁷⁾ möglich. Ansonsten wie gehabt entweder über ein Wochenende⁵⁾ oder über eine Woche⁶⁾ bzw. nach Absprache mit "Sport 2000". Bei verspäteter Rückgabe wird eine zusätzliche Gebühr von € 10,- verrechnet, wobei wir im Sinne der Fairness gegenüber allen Mitgliedern um eine termingerechte und unaufgeforderte Rückgabe bitten!

Entlehnzeiten

Die Entlehnzeiten entsprechen den Geschäftszeiten von Sport 2000 – Gleisdorf (GEZ / Lieb Markt, Ludwig-Binder-Straße 14):

Montag bis Donnerstag 8:00 – 18:00 Uhr
 Freitag 8:00 – 18:30 Uhr
 Samstag 8:00 – 17:00 Uhr

Es wird empfohlen, das Material rechtzeitig zu reservieren, entweder persönlich oder telefonisch unter Tel.: 03112 / 65 66 (Ansprechpartner Thomas Tunst bzw. Robert Tanzer).

Bei ausgeschriebenen Sektions-Workshops / -Kursen (Ausbildung!) wird das Material vom Tourenführer vorreserviert und ist somit für den allgemeinen Verleih blockiert.

Material

Es stehen großteils **neue** Touren-Carver in verschiedenen Längen inkl. Sicherheitsbindungen, mehr als 10 Paare Schneeschuhe (Bindungssystem checken bzw. Schuhe zum Probieren/Anpassen mitbringen!) und komplette Lawinen-Notfallsets zur Verfügung.

Fortsetzung nächste Seite ➡

Leihgebühren

Material	Mitglieder			Mitglieder anderer Sektionen / Nicht-Mitglieder ³⁾		
	Tage-weise ⁷⁾	Wochen-ende ⁵⁾	Woche ⁶⁾	Tage-weise ⁷⁾	Wochen-ende ⁵⁾	Woche ⁶⁾
Tourenski inkl. Felle, Stopper, Harschseisen und Bindungseinstellung	20,-	25,-	70,-	30,-	40,-	100,-
Schneeschuhe	7,-	15,-	30,-	15,-	25,-	45,-
Notfallset (LVS, Schaufel, Sonde) ⁴⁾	15,-	20,-	50,-	25,-	30,-	75,-

¹⁾ Kletterseile werden NICHT verliehen!

²⁾ Grundsätzlich steht das Leihmaterial vorrangig UNSEREN Mitgliedern zur Verfügung. In Ausnahmefällen und bei Verfügbarkeit wird auch an Nicht-Mitglieder bzw. Mitglieder anderer Sektionen verliehen.

³⁾ Dieses Leihmaterial steht jedem Kunden von "Sport 2000" zur Verfügung.

⁴⁾ LVS werden OHNE Batterien verliehen.

⁵⁾ Abholung Freitag oder Samstag, Rückgabe Montag bzw. nach Absprache mit "Sport 2000"

⁶⁾ Abholung Freitag oder Samstag, Rückgabe Montag eine Woche später bzw. nach Absprache mit "Sport 2000"

⁷⁾ Abholung am Vortag der geplanten Tour, Rückgabe am Folgetag der Tour. Wenn Tourenstag = Sonntag dann wird der Wochenend-Preis fällig.



RENDIT

Steuerberatung Gleisdorf OG

Mag. (FH) Judith Lautner-Ulreich
Mag. Thomas Schröttner
 Wirtschaftstreuhänder • Steuerberater

Neugasse 115 • 8200 Gleisdorf • Tel. 0 31 12 / 23 64
 E-mail: office@renditgleisdorf.at • www.rendit.at

Informationen der Sektion

Sektionsnachrichten

"Rucksack"

Unsere Vereinszeitschrift "Rucksack" erscheint zweimal im Jahr und informiert über Aktuelles (bereits durchgeführte Veranstaltungen und noch geplante Aktivitäten). Alle Mitglieder erhalten sie gratis zugesandt.

Unsere Sektion im Internet

Unsere Homepage:

www.alpenverein.at/gleisdorf

E-Mail:

gleisdorf@sektion.alpenverein.at

Unsere Schaukästen

Zusätzliche aktuelle Informationen über unsere Veranstaltungen können den Schaukästen entnommen werden:

- Gleisdorf
 - an der Pfarrhofmauer
 - am Winterbachplatz
 - gegenüber Rathaus ("Hierzer-Mauer" am Rathausplatz)
- Sinabelkirchen: Post
- Eggersdorf: Posthaltestelle
- Pischelsdorf: gegenüber Polizei

Stadtjournal

Auch im Stadtjournal von Gleisdorf werden unsere aktuellen Veranstaltungen monatlich im Vorhinein angekündigt.

Ankündigung via E-Mail

Das Monatsprogramm kann auch elektronisch übermittelt werden. Bitte dazu um Bekanntgabe deiner Mailadresse an gleisdorf@sektion.alpenverein.at mit dem Betreff "Monatsprogramm".

physiomoretti
Praxis für Physiotherapie

Astrid Moretti
ganzheitliche
Physiotherapeutin

Eichenweg 7
8062 Kumberg
Telefon: (0660) 300 50 03
E-Mail: astrid.moretti@physio.at



- Ganzheitlich
- Manualtherapie
- Orthopädie
- Neurologie
- Prävention

Ihr Körper in ganzheitlicher Balance!

Wetterdienste

Beratung durch Meteorologen & Bergführer

Wetterdienststelle Innsbruck

Telefon: 0512 / 29 16 00

(Montag bis Freitag von 13 bis 18 Uhr)

Wetterdienststelle Graz

Telefon: 0316 / 24 22 00

(Montag bis Freitag von 6 bis 15 Uhr)

Tonbanddienst

Wetterdienststelle Aigen im Ennstal

Telefon: 050201 / 5752 493

(Wird montags bis freitags bis spätestens
9:00 Uhr aktualisiert!)

Wetterdienst im Internet

www.alpenverein.at/wetter

Lawinen- warndienste

Steiermark

Pers. Beratung: 0316 / 24 22 00

Handy: 0664 / 81 05 928

Faxabruf: 0316 / 24 23 00

Teletext: Seite 615

wap: wap.lawine-steiermark.at

http: www.lawine-steiermark.at

Österreich

<http://www.lawine.at>

<http://www.vavoe.at/wllinks.htm>





itgs | it solutions gmbh
Iudersdorf 156
8200 Gleisdorf
t +43 . 3112 . 515 868
e office@itgs.biz
w www.itgs.biz



Wir sind Ihre externe EDV Abteilung

- Wir kümmern uns um Ihr Netzwerk, Ihre PCs, Ihre Drucker, Ihre Server
- Wir kümmern uns um Ihre Mitarbeiter - Support per Telefon und Fernwartung
- Wir unterstützen Sie in allen EDV-Belangen - Sie konzentrieren sich auf Ihr Kerngeschäft

mfa@work - modulares / individuelles ERP-System

Wir betreuen natürlich auch Privatkunden

- PC Service und Reparaturen für alle Marken
- Updates und Softwareinstallationen - wir entmisten Ihren PC

Spezialangebote für OeAV-Mitglieder

- z.B. USB Sticks mit 5 Jahren Garantie zum Sonderpreis
- weitere Spezialangebote, wie Stirnlampen, auf unserer Homepage www.itgs.biz

Wir sind für Sie da



Johannes Stachl Andreas Stachl

Alpine Notrufe

Das "Alpine Notsignal"

Bei Bergnot wird innerhalb einer Minute 6-mal in regelmäßigen Abständen ein hörbares Zeichen (Rufen, Pfeifen) oder ein sichtbares Signal (z.B. Blinken mit der Taschenlampe) abgegeben. Dies wird – mit jeweils 1 Minute Pause – so lange wiederholt, bis eine Antwort erfolgt. Die Antwort der Rettungsmannschaft erfolgt mit 3-maliger Zeichengebung in der Minute.

Notsignal

6-mal in 1 Minute ein akustisches oder optisches Signal

Pause

1 Minute

Notsignal wiederholen

bis Antwort durch Retter erfolgt.

Rettungssignal

(Antwort durch Retter)

3-mal in 1 Minute ein akustisches oder optisches Signal

Notrufnummern für Unfallmeldung

140 (Vorarlberg 144)

Kostenlose Nummer für alpine Notfälle. Auch mit Wertkarten-Handy ohne Guthaben möglich.

112

Der Euro Notruf ist aus allen Netzen und auch ohne SIM-Karte möglich.

Handy zuerst ausschalten, dann neu einschalten und statt des Pin-Codes die Nummer 112 wählen. **Achtung: Dabei nicht mit "OK", sondern mit der Wähltaste bestätigen, da ansonsten 112 möglicherweise als falscher Pincode interpretiert wird.**

Bei Alarmierung sind folgende 5 Ws von Bedeutung:

Wo geschah es?

Was geschah?

Wie viele Verletzte?

Welche Art von Verletzungen?

Warten auf Rückfragen!

Wichtig:

Telefonnummer bei der Euronotrufzentrale nennen und für weitere Fragen am Alarmierungsort bleiben! Die Gegenstelle beendet das Gespräch, vorher nicht auflegen!

Hubschrauber Zeichengebung

Wenn ein Hubschrauber vor Ort im Landeanflug bzw. Vorbeiflug ist.

Wir brauchen Hilfe:

Ja, hier landen!



Wir brauchen keine Hilfe:

Nein, nicht landen!



Unsere Wanderwege



Unsere Sektion betreibt mit 5 Wanderwegen ein über 50 km langes Wegenetz. 4 Wege mit insgesamt ca. 30 km führen von Gleisdorf in die Umgebung und wieder zurück:

Weg Nr. 30:

Bad-Parkplatz, Gamling, Hohenberg, Moosgraben

Weg Nr. 30a:

Jahngasse (Abzweigung Feldgasse), rechts durch den Wald, Hohenberg und mündet in Weg Nr. 30

Weg Nr. 35 ("Fritz-Schäffer-Weg"):

Vom Bad-Parkplatz über ca. 20 km nach Maria Fieberbründl

Weg Nr. 42:

Glieder Wehr, Hinterberg, Kapelle, Labuch (Fam. Glieder), Rohrgraben, Urscha, Gh. Schwab, Gleisdorf

Weg Nr. 42a:

Rabnitzbrücke, Waldanstieg, Gehweg zur Frankenberg-Kapelle, mündet bei Kapelle in Weg Nr. 42

Die Wanderwege sind gut markiert und laden zum Begehen ein. Das gesamte, von unserer Sektion betreute Wegenetz ist auf der Schautafel am Winterbachplatz ersichtlich.

**FEINKOST
MÖRATH**
AM HAUPTPLATZ GLEISDORF

**Mörath KG • Hauptplatz 8
8200 Gleisdorf • Tel.: 03112 / 21 67-0**

- Partyservice
- Brötchen, Platten
- große Weinauswahl von österreichischen Spitzenwinzern wie Umathum, Temment, Scheibelhofer, Thaller, Skoff, Heinrich etc.

Mitgliedschaft

Mitgliedsbeiträge

Standard € 52,00

Ermäßigte Beiträge

Ehe- bzw. Lebenspartner eines
Mitglieds € 40,00

Senioren (ab 61. Lebensjahr)
€ 40,00

Kind (bis 6. Lebensjahr) € 19,50

Jugendliche (7. – 18. Lebensjahr)
€ 21,50

Junior (19. – 25. Lebensjahr)
€ 40,00

Student (bis 27. Lebensjahr)
€ 40,00

Beitragsfreie Mitgliedschaft von Kindern

Für Kinder ohne Einkommen bis zum 25. Lebensjahr und Studenten bis zum 27. Lebensjahr, deren beide Elternteile Alpenvereins-Mitglieder sind, ist die Mitgliedschaft mit vollem

Versicherungsschutz kostenlos. Dies gilt auch für Kinder von AlleinerzieherInnen. Voraussetzung ist, dass alle Familienmitglieder derselben Sektion angehören.

Die Beitragsfreiheit ist dann nicht mehr gegeben, wenn ein beitragsfreies Mitglied (Junior/Student) eine Ehe oder Lebensgemeinschaft eingeht.

In diesen Fällen muss die Bestätigung über den Bezug der Familienbeihilfe oder eine Schul-/Studienbestätigung der Sektion (Michaela Stachl, siehe unten) **jährlich** übermittelt werden.

Meldung

Für An-, Ab- und Ummeldungen sowie für die Entgegennahme von Bestätigungen zuständig:

Michaela Stachl
Ludersdorf 156, 8200 Gleisdorf
Tel.: 03112 / 28 70-17
(zu Bürozeiten),
Tel.: 0680 / 21 63 448
m.stachl@awv-gleisdorf.at



Periodische Veranstaltungen

Nordic-Walking

"Wer nicht jeden Tag etwas für seine Gesundheit aufbringt, muss eines Tages sehr viel Zeit für seine Krankheit opfern" (Sebastian Kneipp)

"Schritt für Schritt, gesund und fit", denn gehen kann jeder!

Nordic Walken belebt und trainiert den Körper behutsamer und nachhaltiger, als andere Ausdauersportarten. Wir gewinnen Lebensfreude und Lebensqualität.

- Ist ein ideales, gelenkschonendes Ganzkörpertraining
- 90% aller Muskeln werden beansprucht
- führt zu enorm hohen Energieverbrauch
- entlastet den Bewegungsapparat um bis zu 30%
- steigert die Sauerstoffversorgung des gesamten Organismus
- Stresshormone werden abgebaut

Wir walken regelmäßig – jeden Montag und Donnerstag bei entsprechender Witterung. Dauer ca. 1 – 1 ½ Stunden.

Start je nach Jahreszeit. Genaue Zeiten bei unserer Walking-Leitung.

Treffpunkt

Montag und Donnerstag
Eingang Wellenbad Gleisdorf

Nov. – Feb.: 15:00 Uhr

März: 16:00 Uhr

Apr. – Mai: 18:00 Uhr

Juni – Juli: 19:00 Uhr

Sept. (ab Schulbeginn): 18:00 Uhr

Okt.: 17:00 Uhr



Leitung und weitere Infos

Montag:

Christa und Franz Rath (ÜL Nordic Walking),

Tel.: 03112 / 46 30

Josef Rechberger (ÜL Nordic Walking),

Tel.: 03112 / 30 88

Donnerstag:

Johann Pratter, Tel.: 03112 / 27 82

Komm einfach mit und erlebe die schöne Gemeinschaft

Kinder- und Jugend-Klettern [JG]

Bist du über 8 Jahre und willst du gerne mit uns "Höhenluft" schnuppern, dann melde dich bei uns.

Im Winter werden wir verschiedene Kletterhallen besuchen, im Sommer bei passendem Wetter auch mal an den Fels rausschauen. Eltern, die bereit sind, gelegentlich eine Fahrt zu übernehmen, sind besonders willkommen, da oft Autoknappheit herrscht. Wenn die Kinder bei uns im Auto mitfahren, denkt bitte daran, die entsprechenden Kindersitze mitzugeben.

Leitung/Anmeldung Manuel Menzinger, Anmeldung bis spätestens Donnerstag davor bei Manuel (Tel.: 0681 / 10 47 04 74)

Treffpunkt jeden 3. Samstag im Monat (außer Juli, August, September) um 13:30 Uhr vor dem Alpenvereinsheim Gleisdorf, Rückkehr ca. 19:00 Uhr

Anforderung Motivation, Klettern und Sichern mit uns zu lernen.

Ausrüstung wird vom Alpenverein beigestellt

Kosten € 10 für ein Kind, € 5 für jedes weitere Kind (pro Familie)



URLAUB AM WEINBAUERNHOF - WEINE - EDELBRÄNDE

Pregartner

 www.pregartner.com
Wolfgruben 73 • A-8200 Gleisdorf
Tel. 03112-3597-0 • Fax: DW 22

Veranstaltungsprogramm 2013

Legende der
Farbkategorien

Alpin (ST, KS, KL, BS, MB)

Frischlufte (WA, BW, SW, SF, LL, RW)

Überm Tellerrand (AL, FA)

Jugend (JG)

Mo 31. Dezember 2012

Silvesterwanderung Hohenberg [AL]

Leitung	Hermann Wurm, Josef Rath
Anmeldung/Info	Hermann Wurm (Tel.: 03112 / 78 91) Josef Rath (Tel.: 03112 / 28 17)
Treffpunkt	20:00 Uhr, AV-Heim
Anforderung	Gehzeit ca. 2:00 Std.
Ausrüstung	Winterwanderkleidung
Beschreibung	20:00 Uhr Zusammenkunft im AV-Heim zu einer kleinen Jause. 22:00 Uhr Wanderung über Berggasse – Bergwirt zum Hohenberg (Maurer). Dort begrüßen wir das Neue Jahr!

Mi 02. – Sa 05. Jänner

JM Weihnachtslager [JG]

Leitung	Manuel Menzinger
Anmeldung/Info	Manuel Menzinger (Tel.: 0681 / 10 47 04 74; menzinger@student.tugraz.at)
Vorbereitung	1-3 Wochen vor Lagerbeginn, genauer Termin wird noch bekannt gegeben
Treffpunkt	AV-Heim
Anforderung	Selbständiges Klettern und Sichern, Tätigkeit bei der Gleisdorfer Alpenvereinsjugend oder Interesse, uns in Zukunft zu unterstützen.
Ausrüstung	Kann teilweise ausgeborgt werden.
Kosten	Hütte, Kletterhalleneintritt, Fahrtkosten, Essen (Alles von der Teilnehmerzahl abhängig)

Programm

- Beschreibung** Anfahrt nach Judenburg in die Halle, dort wird am Vormittag schon mal geklettert. Bezug der Hütte Moitzi am Nachmittag, von dort aus werden wir jeden Tag klettern fahren, Schitouren gehen, Bob fahren und alles, was uns sonst noch einfällt. Gekocht wird selbständig, Speisevorschläge sind während der Vorbesprechung sehr willkommen.
- Wir sind für viele Wege auf Autos angewiesen. Darum bitte gib mir früh bekannt, wenn du Mitfahrgelegenheiten anbietest.

Mi 02. – So 06. Jänner Wellness-Wandern-Wasser in Heviz [AL]

Aktiv sein, entspannen und genießen abseits von Hektik und Lärm

- Leitung** Christa und Franz Rath
- Anmeldung/Info** Christa und Franz Rath
(Tel.: 03112 /46 30; gleisdorf@sektion.alpenverein.at)
- Treffpunkt** 10:00 Uhr, Badeingang Gleisdorf
- Ausrüstung** Wanderausrüstung, Reisepass
Badeschuhe und -bekleidung (Bademäntel und Handtücher im Hotel)
- Kosten** Bus, Halbpension (im DZ), reichhaltiges Frühstücksbuffet, ungarische Mittagssuppe und Abendbuffet ca. € 250,-
- Beschreibung**
- erneuerte Bade- und Saunalandschaft im ****Hotel
 - kostenloses Fitnessprogramm
 - Nordic Walken, Stadtführung, Weinverkostung, Abendprogramm
 - Wellnessbehandlungen im Hotel möglich



- Leitung** Gottfried Pfeifer, Markus Kulmer
- Anmeldung/Info** Gottfried Pfeifer
(Tel.: 0664 / 33 38 867; gottfried@bergfreunde.at)
Markus Kulmer
(Tel.: 0664 / 55 65 042; markus.kulmer@gmx.at)
- Anmeldeschluss** 11.01. Begrenzte Teilnehmerzahl!
- Vorbereitung** Fr. 11. Jänner, AV-Heim, 19:00 Uhr.
- Treffpunkt** Fr. 11. Jänner, AV-Heim, 19:00 Uhr. Beginn des Theorie-
teiles.
- Anforderung** Spaß und Freude am Eis. Keine Eiskletterkenntnisse erforderlich. Sicherer Umgang mit Seil und Sicherungstechnik
- Ausrüstung** Warme Bergsportbekleidung, steife Schuhe (idealerweise steigeisenfest), eventuell Schitourenschuhe.
Steigeisen, Eisgeräte und Eisschrauben können teilweise auch vom Verein ausgeliehen werden.
- Kosten** Unkostenbeitrag € 10,- (Skriptum kann extra erworben werden) Eventuell Tageseintritte für Eisarenen.
- Beschreibung** Dieser Workshop richtet sich an Einsteiger und Fortgeschrittene.

Lehrinhalte sind die Klettergrundtechnik im Steileis-

klettern, Materialkunde, das Setzen von Eisschrauben.

Lehrziel: Selbständiges Eisklettern im unteren Schwierigkeitsbereich (WI 1 – WI 3) mit Seilpartner im Toprope.

Freitag: Infoabend, Materialkunde, Theorie im Eis, Materialanpassung.

Samstag: Praktisches Klettern am Wasserfall.

Die Eisarena wird je nach Eis- und Wettersituation am Vorabend bekanntgegeben.



Tourenplanung, Orientieren, Hang einschätzen ... "Worst Case" – Was jetzt? Der Schitourengrundkurs bringt dir alles näher!

Leitung

Jürgen Simon

Anmeldung/Info

Jürgen Simon

(Tel.: 0664 / 52 82 882; juergen@bergfreunde.at)

Anmeldung ausschließlich per E-Mail!

SICHER
a m B e r g

Anmeldeschluss 30.12.2012; Anzahlung bei Anmeldung € 30,- (Raiba Gleisdorf, BLZ 38103, Kto. 120.378, Verwendungszweck "Grundkurs Schitouren"). Erst mit der Anzahlung ist die Anmeldung verbindlich.

Vorbesprechung

Mi 09. Jänner, 19:00 Uhr, Gasthof Dokl, Höfstätten

Treffpunkt

wird bei der Vorbesprechung bekanntgegeben

Anforderung

■ Interesse an Schitouren / Snowboardtouren, Keine Schitourenkenntnisse erforderlich

■ Sicherer Stemmsschwung in unverspurtem Gelände

■ OeAV Mitgliedschaft bei Sektion Gleisdorf (Versicherungsschutz)

■ Mindestalter 18 Jahre

Ausrüstung

■ Vollständige Schitouren- und Notfallausrüstung (LVS, Sonde, Schaufel)

■ Kann teilweise bei Sport 2000 Gleisdorf ausgeliehen werden.

■ Ski(touren)schuhe müssen selbst gestellt werden.

Kosten

Unkostenbeitrag € 55,- (inkl. Skripten, exkl. HP)

Beschreibung

Anreise Freitag Nachmittag.



Der Kurs richtet sich primär an Einsteiger. Das Programm umfasst unter anderem die praktische Ausbildung in Tourenplanung, Verhalten im alpinen Gelände, Spuranlage, Beurteilung der Lawinengefahr, Lawinenlagebericht, Verschüttetensuche, Übungsschitouren und die richtige Anwendung der Schitouren- bzw. Notfallausrüstung und bedient sich unter anderem der standardisierten "SicherAmBerg"-Module "Stop or Go" und "Notfall Lawine"

*Verschütteten-Such-
Übung*

Kursziel: Ausbildung zu verantwortungsvollen Teilnehmern an Schitouren.

Fr 11. Jänner – Fr 15. Februar

Tanzen ab Lebensmitte [AL]

Tanzen für Körper, Geist und Seele – ab Lebensmitte

Leitung

Andreas Rath, Tanzschule Gleisdorf

Anmeldung/Info

Christa Rath

(Tel.: 03112 / 46 30; gleisdorf@sektion.alpenverin.at)

Treffpunkt

jeweils Freitag 19:00 – 20:30 Uhr, Pfarrzentrum Gleisdorf

Ausrüstung

Tanzschuhe

Kosten

€ 49,-/Teilnehmer für 5 Abende zu je 1 1/2 Stunden

(ein Geschenktipp!)

Beschreibung

Die Ballsaison ist noch im Gange, die Festsaison beginnt bald wieder, und somit auch die Zeit der durchtanzten



Nächte. Damit die Tanzschritte auch sitzen, gibt es an 5 Abenden einen Auffrischkurs für echte Steirer. In unserem Festtags-Paket sind neben Discofox, Rock und Walzer auch Englisch Walzer, Cha Cha Cha und Line Dance enthalten.

Damit jeder auf seine Kosten kommt, holt Tanzlehrer Andreas Rath dich dort ab, wo du dich tänzerisch gerade befindest. Auf zahlreiche Beteiligung und pünktliches Erscheinen freuen sich Christa und Franz Rath.

Sa 12. Jänner

Sneeschuhwandern rund um den Plankogel [SW]

Stoakoglerhütte – Kerschbaumgatterl – Plankogel

Leitung

Ilse und Franz Graßl

Anmeldung/Info

Franz Graßl (Tel.: 0664 / 53 29 308, f.grassl@aon.at)

Anmeldeschluss 09.01.

Treffpunkt

09:00 Uhr, AV-Heim

Anforderung

Kondition für 3-4 Stunden je nach Schneelage

Ausrüstung

Wanderschuhe, eventuell Gamaschen, Schistöcke, entsprechende Winterbekleidung, Sonnenschutz, warmes Getränk.



Sneeschuhe können teilweise bei Sport 2000 Gleisdorf ausgeliehen werden (Genaueres siehe Kapitel "Ausrüstungsverleih" in diesem Heft).

Programm

Beschreibung Wer Spaß und Interesse am Schneeschuhwandern hat, soll es einfach probieren. Das Wandern mit Schneeschuhen ist kaum schwieriger als eine entsprechende Bergtour im Sommer.

Mi 16. Jänner

Rundweg um Gleisdorf [AL]

Spazieren und Wandern in der winterlichen Landschaft

Leitung Josef Rath, Josef Rechberger
Anmeldung/Info Josef Rath (Tel.: 03112 / 28 17)
Josef Rechberger (Tel.: 03112 / 30 88)
Treffpunkt 13:00 Uhr, AV-Heim
Anforderung Einfache Wanderung auf markierten Wegen. Gehzeit ca. 3 Std.
Ausrüstung Winterwanderkleidung
Beschreibung AV-Heim – Albersdorf – Gamlingberg – Bergwirt – Gleisdorf.
Eine kurze Labung in einem Gasthaus oder einer Buschenschenke ist vorgesehen.

Sa 19. Jänner Schitour Kersch kern (2225 m) - Triebener Tauern [ST]

Leitung Adolf Landgraf
Anmeldung/Info Adolf Landgraf
(Tel.: 0664 / 38 45 513; office@bm-landgraf.at)
Anmeldeschluss 12.01. (Begrenzte Teilnehmerzahl!)

Vorbereitung nach tel. Vereinbarung
Treffpunkt 07:00 Uhr, AV-Heim
Anforderung ■ Aufstieg 1000 Hm
■ Kondition für 3 Stunden reine Gehzeit
■ Stemmchwung in steilem und unverspurtem Gelände

Ausrüstung Vollständige Schitouren- und Notfallausrüstung (LVS, Sonde, Schaufel)
Kann teilweise bei Sport 2000 Gleisdorf ausgeliehen werden.

Kosten Unkostenbeitrag € 5,-
Beschreibung Reizvolle Schitour aus dem Triebental



Alpine Bau GmbH.
Maschinentechnische Abteilung
Filiale Eggersdorf, Abteilung Stahlbau
Riesstraße 2, 8063 Eggersdorf
Tel: 03117/5100 Fax: DW: 20



mazda



SUZUKI

AUTOHAUS WACHTLER

**Fahrzeughandel und Werkstätte
Lackiererei, Gebrauchtfahrzeuge**

**8200 Gleisdorf, Weizer Straße 15
Tel.: 031122145 Fax: 031122145-15
e-mail: office@autohaus-wachtler.at
Homepage: www.autohaus-wachtler.at**

Auffrischkurs (8 Std.)

Leitung	Österreichisches Rotes Kreuz
Anmeldung/Info	Maria Bischof (Tel.: 03112 / 28 78)
Treffpunkt	08:00 Uhr, AV-Heim
Ausrüstung	Mitgliedskarte vom Roten Kreuz, wenn vorhanden
Kosten	€ 25,- (ist noch nicht fix)
Beschreibung	<p>Angesichts der großen Anzahl von Unfällen im Verkehr und im Privatbereich ist es wichtig, Erste Hilfe leisten zu können. Dazu befähigt dich die Teilnahme an einem Erste Hilfe Kurs.</p> <p>Durch die Einleitung von lebensrettenden Sofortmaßnahmen am Unfallort kann unter Umständen bis zum Eintreffen des Arztes Leben gerettet werden!</p>

Beliebte Schitour im Triebental

Leitung	Andy Stoff
Anmeldung/Info	Andy Stoff (Tel.: 0664 / 28 26 952, a.stoff@hbv.gv.at)
	Anmeldeschluss 28.01. Begrenzte Teilnehmerzahl!
Vorbesprechung	Mo 14. Jänner, 19:00 Uhr, Gh. Dokl
Treffpunkt	wird bei Vorbesprechung bekanntgegeben
Anforderung	Aufstieg 1000 Hm, Gehzeit 3 Std. Stemmsschwung in steilem und unverspurtem Gelände
Ausrüstung	Vollständige Schitouren- und Notfallausrüstung (LVS, Sonde, Schaufel) Kann teilweise bei Sport 2000 Gleisdorf ausgeliehen werden. Siehe dazu Kapitel "Ausrüstungsverleih" in diesem Heft.
Kosten	Unkostenbeitrag € 5,-
Beschreibung	Genusschitour mit schöner Abfahrt

Abwechslungsreiche Gymnastik für Jung und Alt, Frauen und Männer

Leitung	Petra Kulmer, Fitnesstrainerin und CrossSports-Instructor
Anmeldung/Info	Christa und Franz Rath (Tel.: 03112 /46 30; gleisdorf@sektion.alpenverein.at)
Treffpunkt	19:00 Uhr, Volksschule Flöcking. Weitere 9 Mittwoch Abende
Ausrüstung	Turnschuhe, bequeme Turnbekleidung, Gymnastikmatte, Handtuch, Getränk
Kosten	ca. € 50,- für 10 Abende (je nach Teilnehmerzahl)
Beschreibung	Dauer jeweils 1 Stunde



Entspannung – Ruhe – Natürlichkeit – Bewegung – Atmung

Leitung	Wasilis Papadopoulos, Dipl. Shiatsu-Praktiker
Anmeldung/Info	Christa und Franz Rath (Tel.: 03112 / 46 30; gleisdorf@sektion.alpenverein.at)
Treffpunkt	20:15 Uhr, Volksschule Flöcking. Weitere 9 Mittwoch Abende zur gleichen Zeit
Ausrüstung	Turnschuhe, bequeme Turnbekleidung
Kosten	ca. € 73,- für 10 Abende (je nach Teilnehmerzahl)
Beschreibung	QI GONG ist eine aus China stammende energetische Methode zur Pflege und Kultivierung von Körper, Psyche und Geist.



Mit den weich fließenden und wellenförmigen Bewegungen wird die Wirbelsäule wieder beweglich, Verspannungen im Rücken können sich lösen und eine natürliche, lockere Aufrichtung entsteht. Die Lebensenergie Qi kann wieder ungehindert fließen.

Geeignet für Teilnehmer jeden Alters.

Programm

Sa 02. Februar

Schitour Hochschwung (2196 m) [ST]

Leitung	Josef Adelman
Anmeldung/Info	Josef Adelman (Tel.: 0664 / 42 06 906; josef.adelman@rb-38103.raiffeisen.at) Anmeldeschluss 24.01. Begrenzte Teilnehmerzahl!
Vorbesprechung	Ort und Termin werden bei der Anmeldung bekannt gegeben.
Treffpunkt	AV-Heim. Zeitpunkt der Abfahrt wird bei der Anmeldung bekannt gegeben.
Anforderung	Aufstieg 1100 Hm, Gehzeit 3-4 Std.
Ausrüstung	Stemmschwung in steilem und unverspurtem Gelände Vollständige Schitouren- und Notfallausrüstung (LVS, Sonde, Schaufel)
Kosten	Unkostenbeitrag € 5,-
Beschreibung	Landschaftlich als auch schitechnisch sehr lohnende Schitour.

So 03. Februar

Schneeschuhwandern und Langlaufen

im Joglland [SW/LL]

Leitung	Franz Graßl, Hermann Wurm, Erika Fröschl, Gerhard Hofer
Anmeldung/Info	Franz Graßl (Tel.: 0664 / 53 29 308, f.grassl@aon.at) Hermann Wurm (Tel.: 03112 / 78 91 oder 0650 / 84 09 322) Anmeldeschluss 27.01.
Treffpunkt	08:30 Uhr, Winterbachplatz
Anforderung	Kondition für 3-4 Stunden
Ausrüstung	Langlaufausrüstung Schneeschuh-Ausrüstung: Wanderschuhe, eventuell Gamaschen, Schistöcke, entsprechende Winterbekleidung, Sonnenschutz, warmes Getränk. Schneeschuhe können bei Sport 2000 Gleisdorf ausgeliehen werden (Genaueres siehe Kapitel "Ausrüstungsverleih" in diesem Heft).
Beschreibung	Loipen am Hochwechsel nahe der Rablkreuzhütte (1350 m), bzw. für die Schneeschuhwanderer ein sanfter bis mäßiger Anstieg von der Hütte zum Hochwechselgipfel (1743 m), eventuell über die Vorauer Schwaig. Drei bestens präparierte Loipenrunden für alle Ansprüche, klassisch und freier Stil. Schmankerl für Ausdauerfreaks: "Abfahrt" Richtung St. Jakob und Wiederaufstieg zur Hütte.

Zimmermann Druck

Schneeschuhwanderung auf den Speik, 2140 m

- Leitung** Otmar Auer
- Anmeldung/Info** Otmar Auer (Tel.: 03112 / 27 26, otmar.auer@aon.at)
- Anmeldeschluss** 08.02. (Vorbesprechung). Max. 12 Teilnehmer
- Vorbesprechung** Fr 08.02., 19:00 Uhr, AV-Heim. Teilnahme wichtig (Wetter, Schneelage, Fahrgemeinschaften)
- Treffpunkt** 07:30 Uhr, AV-Heim
- Anforderung** Aufstiege und Abstiege je ca. 530 Hm, Gehzeit ca. 5:30 Std.
- Ausrüstung** Winterwander-Ausrüstung, warmes Getränk. Unterwegs keine Einkehrmöglichkeit.
Schneeschuhe und vollständige Notfallausrüstung (LVS-Gerät, Sonde, Schaufel). Diese können teilweise bei Sport 2000 Gleisdorf ausgeliehen werden (Genaueres siehe Kapitel "Ausrüstungsverleih" in diesem Heft).

Beschreibung

Von der Weinebene (1668 m) gemütlich zum Sattel (1748 m), hinauf zur Hühnerstütze (1989 m, mittelsteil bis steil) und bei geringer Steigung zum Gipfel. Abstieg durch das große Kar, vorbei am Schäferkreuz und Sattel zur Weinebene.



- Leitung** Andy Stoff
- Anmeldung/Info** Andy Stoff (Tel.: 0664 / 28 26 952, a.stoff@hbv.gv.at)
- Anmeldeschluss** 21.01. Begrenzte Teilnehmerzahl!
- Vorbesprechung** Mo 11. Februar, 19:00 Uhr, Gh. Dokl
- Treffpunkt** Ort und Termin werden bei der Vorbesprechung bekannt gegeben.
- Anforderung** Aufstieg 1200 Hm, Gehzeit 4 Std. Stemmschwung in steilem und unverspurtem Gelände

Programm

- Ausrüstung** Vollständige Schitouren- und Notfallausrüstung (LVS, Sonde, Schaufel)
Kann teilweise bei Sport 2000 Gleisdorf ausgeliehen werden.
Siehe dazu Kapitel "Ausrüstungsverleih" in diesem Heft.
- Kosten** Unkostenbeitrag € 15,-
- Beschreibung** Untergebracht sind wir im Gasthof Kölblwirt

Mi 20. Februar

Rundwanderung bei St. Ruprecht [AL]

Schöne Wanderung inmitten einer intakten Landschaft

- Leitung** Ludwig Papst, Josef Rath, Josef Thurner
- Anmeldung/Info** Josef Rath (Tel.: 03112 / 28 17)
Ludwig Papst (Tel.: 03178 / 25 57)
- Anmeldeschluss** 18.02.
- Treffpunkt** 13:00 Uhr, AV-Heim
- Anforderung** Gemütliche Wanderung, keine Steilstücke, ca. 140 Hm
- Beschreibung** Route: St. Ruprecht (Mariengrotte 388 m) – Kreuzweg – Breitetegg (526 m) – Grub – St. Ruprecht.



Von der Grotte ausgehend, vorbei an der prachtvollen Kirche (eventuell Besichtigung), auf dem Kreuzweg mit seinen Bildstöcken hinauf auf den Breitetegger Kalvarienberg. Über Grub zurück nach St. Ruprecht.

Eingang zur Grotte

Fr 22. Februar

Schnupperklettern für Erwachsene [AL/KL]

Auch für Nicht-OeAV- Mitglieder

- Leitung** Markus Kulmer
- Anmeldung/Info** Markus Kulmer (markus.kulmer@gmx.at)
- Vorbereitung** findet in der Kletterhalle statt
- Treffpunkt** 18:00 Uhr, Kletterhalle Schielleiten
- Anforderung** Interesse am Klettern und "Das selbst mal ausprobieren wollen"
- Ausrüstung** Wenn vorhanden, die eigene Kletterausrüstung mitbringen.
Ansonsten: Hallenturnschuhe, Sportbekleidung
- Kosten** Unkostenbeitrag € 5,- Halleneintritt € 8,-
- Beschreibung** Hier hast du die Möglichkeit, auch als Nicht-OeAV Mit-

Programm



glied bei einem Schnupperklettern teilzunehmen. Das Klettern erfolgt unter Aufsicht von staatlich geprüften Instrukto­ren und Übungsleitern für das Sportklettern.

Wir werden in der Kletterhalle bis zu 13 Meter hoch hinauf klettern und uns danach abseilen. Nach Rücksprache können auch die eigenen Kinder mitgenommen werden (Aufsichtspflicht obliegt den Erziehungsberechtigten)

So 24. Februar

3. Lady´s Sunshine Special [ST]

Das Motto: "Have fun", kein Stress mit Männern!

Leitung

Jürgen Simon

Anmeldung/Info

Jürgen Simon (Tel.: 0664 / 52 82 882; juergen@bergfreunde.at)

Anmeldung ausschließlich per E-Mail. Bitte bei der Anmeldung per E-Mail eine Telefonnummer bekanntgeben!

Vorbesprechung

Keine. Infos kommen einen Tag vor der Tour per E-Mail.

Treffpunkt

Top Secret !!!

Anforderung

Lady´s only. Gehzeit 3 Std., max. 700 Hm. Stemschwung in unverspurtem Gelände

Ausrüstung

Vollständige Schitourenausrüstung, inkl. Notfallset.

Kann bei Sport 2000 in Gleisdorf ausgeliehen werden.

Siehe dazu Kapitel "Ausrüstungsverleih" in diesem Heft

Kosten

€ 5,-

Beschreibung

Eine leichte, gemütlich geführte Schitour, mit geringen

technischen Anforderungen. Sonnencreme mitnehmen.



Di 26. Februar

Alpenverein am ZUG und Kriminalmuseum [AL]

Gratis-Schnupperfahrt mit der ÖBB, Training am Fahrkartenautomat und Führung im Kriminalmuseum Graz

Leitung

Gerhard Krenn (Mobilitätsbetreuer der ÖBB),
Christa Rath, Ursula Hörner

Anmeldung/Info

Christa Rath
(Tel.: 03112 / 46 30; gleisdorf@sektion.alpenverein.at)
Ursula Hörner (Tel.: 03112 / 31 08)



Treffpunkt

08:50 Uhr, Bahnhof Gleisdorf

Kosten

Zugfahrt gratis. Eintritt ins Kriminalmuseum: € 2,50
Fahrt mit der Straßenbahn ist extra zu bezahlen.

Beschreibung

Zugfahrt nach Graz (Hbf). Hier wird unter Anleitung der Kartenkauf am Automat genau erklärt und geübt.

Weiters: richtiges Lesen von Fahrplänen, wo sind Änderungen am Bahnhof angeschlagen und rasch ersichtlich?

Im Anschluss besteht die Möglichkeit zum Mittagessen. Danach Führung im Hans-Gross-Kriminalmuseum (Karl-Franzens-Universität).

Gemeinsame Rückfahrt mit dem Zug.



Sa 02. März

Kletterkurs [JG]

Eingeladen sind Kinder ab 8 Jahren, Jugendliche und Familien, Anfänger und Fortgeschrittene

Leitung

Team Alpenvereinsjugend Gleisdorf

Anmeldung/Info

Kurt Höfler (kurt@bergfreunde.at, Tel.: 0664 / 60 26 01 630)

Anforderung

Freude am Klettern

Ausrüstung

Sportbekleidung, Hallenschuhe

Kosten

€ 40,-

Beschreibung

An vier aufeinander folgenden Samstagen.

Anfänger erlernen spielerisch den Umgang mit Seil und Kletterausrüstung. Fortgeschrittene verbessern ihr Können und erlernen weitere Techniken.

Details in eigener Ausschreibung.



Burgfellnerhof

Ferien- und Wanderhotel ****
Wilhelm Fischbacher

Reiterkreuzweg 16
A-8971 Rohrmoos/Schladming
Tel.+43(0) 3687 / 61 4 85
hotel@burgfellnerhof.at
www.burgfellnerhof.at

Familienbetrieb,
mit Schladming-Dachstein Sommercard
direkter Blick auf den Dachstein
Komfortzimmer mit DU, WC, Telefon,
Fön, Safe, Bademantel, Balkon
Saunaoase

10 % Ermäßigung im Sommer auf HP
für Alpenvereinsmitglieder von Gleisdorf

Sa 02. März

Schitour Scheiblingstein (2197 m) [ST]

- Leitung** Josef Adelmann
- Anmeldung/Info** Josef Adelmann (Tel.: 0664 / 42 06 906,
josef.adelmann@rb38103.raiffeisen.at)
Anmeldeschluss 21.02. Begrenzte Teilnehmerzahl!
- Vorbesprechung** Ort und Termin werden bei der Anmeldung bekannt gegeben.
- Treffpunkt** AV-Heim. Zeitpunkt der Abfahrt wird bei der Anmeldung bekannt gegeben.
- Anforderung** Aufstieg 1460 Hm, Gehzeit 4-5 Std. Stemmschwung in steilem und unverspurtem Gelände
- Ausrüstung** Vollständige Schitouren- und Notfallausrüstung (LVS, Sonde, Schaufel).
- Kosten** Unkostenbeitrag € 5,-
- Beschreibung** Großzügige Schitour mit schöner Südabfahrt in den Hal-ler Mauern.

Sa 02. März - Sa 09. März

Schitourenwoche Sarntaler Alpen [ST]

- Leitung** Andy Stoff, Gerald Rodler
- Anmeldung/Info** Andy Stoff (Tel.: 0664 / 28 26 952, a.stoff@hbv.gv.at)
Anmeldeschluss 15. Jänner. Begrenzte Teilnehmerzahl!
- Vorbesprechung** Wird bei der Anmeldung bekannt gegeben
- Treffpunkt** Ort und Termin werden bei der Vorbesprechung bekannt gegeben.
- Anforderung** Aufstieg 1000 – 1300 Hm, Gehzeit ca. 4:30 Std. Anspruchsvolle Schitechnik in steilem Gelände
- Ausrüstung** Vollständige Schitouren- und Notfallausrüstung (LVS, Sonde, Schaufel). Kann teilweise bei Sport 2000 Gleisdorf ausgeliehen werden. Siehe dazu Kapitel "Ausrüstungsverleih" in diesem Heft
- Kosten** Im ***Hotel HP € 52,- bis € 56,- je nach Zimmer. Unkostenbeitrag € 30,-
- Beschreibung** Genuss-Schitourenwoche in den Sarntaler Alpen (Südti-rol). Nahe zu Meran, Sterzing, Brixen und Bozen gelegen, erreichen die Sarntaler Alpen eine Höhe von 2700 m. Das Hotel.: www.kircherhof.com



SPORT 2000 GUTSCHEIN



-15%

auf Skitourentextil und Wanderausrüstung

Einzulösen bis 30. 6. 2013 bei ihrem Sport 2000 Lieb Markt Weiz, Gleisdorf und Birkfeld. Pro Person nur 1 Gutschein einlösbar. Ausgenommen preisreduzierte Ware. Gutschein nicht in bar ablösbar. Nicht mit anderen Aktionen kumulierbar.

**SPORT
2000**

Beratung. Service. Leidenschaft. *Das passt!*

www.lieb.at

LIEBMARKT WEIZ: Tel. 03172/ 2417-252
LIEBMARKT GLEISDORF: Tel. 03112/65 66
LIEBMARKT BIRKFELD: Tel. 03174/ 4071-18

So 03. – Mi 06. März

Tauplitz [SW/LL/SF]

Schneevergnügen auf der Tauplitzalm

- Leitung** Franz und Ilse Graßl
- Anmeldung/Info** Franz Graßl (Tel.: 0664 / 53 29 308, f.grassl@aon.at)
- Anmeldeschluss** 14.01.
- Vorbesprechung** Mo 21. Jänner, 19:00 Uhr, AV Heim
- Treffpunkt** 07:00 Uhr, Badeingang
- Anforderung** Schneeschuhwandern, Langlaufen, Schifahren
OeAV-Mitgliedschaft (Versicherungsschutz)
- Ausrüstung**
- Schneeschuhe (können teilweise auch ausgeliehen werden, Näheres bei der Vorbesprechung)
 - Schi- und Langlaufausrüstung
 - Badesachen
- Kosten** Bus, HP pro Pers. ca. € 235,- je nach Teilnehmerzahl



EZ-Zuschlag pro Tag € 7,-
Anzahlung € 80,- (Raiba Gleisdorf, BLZ 38103, Kto 120.378, Verwendungszweck: "Tauplitz Winter 03. – 06. März") Erst nach der Anzahlung ist die Anmeldung verbindlich.

Beschreibung Spass und Interesse am Schneeschuhwandern, Langlaufen, Schifahren sowie am Wellness-Genuss.

So 10. März

Winterausklang auf der Riesneralm

bei Donnersbachwald [AL/FA]

Für jeden etwas – "Geheimtipp für Genießer"

- Leitung** Erika Fröschl, Gerhard Hofer, Alois Schunko
- Anmeldung/Info** Erika Fröschl (Tel.: 0676 / 32 45 174)
Alois Schunko (Tel.: 0664 / 33 36 465, alois@schunko.at)
- Anmeldeschluss** 21.02.
- Treffpunkt** 06:30 Uhr, Badeingang

Programm

Ausrüstung Alpinski, Tourenski, Langlaufski, Schneeschuhe, Wanderschuh

Kosten Fahrtkosten ca. € 20,-. Liftkosten ca. € 35,-

Beschreibung Donnersbachwald bietet Erlebnisse der besonderen Art ohne Pistentrübel:

- 30 Pistenkilometer, bestens präpariert
- 4 Talabfahrten, je 900 m Höhenunterschied von sehr leicht bis schwer
- Größte österreichische Kinderschischaukel (bis 6 Jahre gratis)
- Schitouren – Zentrum Mörsbachhütte
- 17 km gepflegte Langlaufpisten (klassisch und skating)
- Schneeschuhtouren
- Rodelsport (Rodelverleih)
- Winterwanderwege



So 10. März

Schneeglöckerwanderung [AL/FA]

Ausweichtermin 17. März

Leitung Hermann Wurm, Josef Rath, Josef Rechberger

Anmeldung/Info Hermann Wurm (Tel.: 03112 / 78 91)

Josef Rath (Tel.: 03112 / 28 17)

Anmeldeschluss 08.03.

Treffpunkt 08:00 Uhr, Winterbachplatz

Anforderung Einfache Wanderung. Gehzeit ca. 4 Std.

Ausrüstung Wanderausrüstung


Beschreibung Mit dem Bus zum Bahnhof Spielfeld. Wanderung am




Murfer durch herrliche Schneeglöckerbestände nach Mureck.

Es besteht auch die Möglichkeit, mit dem Bus nach Mureck zu fahren. Nachmittag Wanderung durch Auwälder mit prachtvollen Frühlingsknotenblumen nach Karla.

Auch für Familien geeignet!

Leitung	Josef Rath, Josef Rechberger	
Anmeldung/Info	Josef Rath (Tel.: 03112 / 28 17) Josef Rechberger (Tel.: 03112 / 30 88)	
Treffpunkt	13:00 Uhr, AV-Heim	
Anforderung	Leichte Wanderung. Gehzeit ca. 2 Std.	
Beschreibung	Wanderung im Mischwald bei Etzersdorf durch prachtvolle Bestände an Frühlingsknotenblumen. Fahrt zum Schloss Stadl und Führung durch die Hauskapelle und den schönen, frisch renovierten Schlosshof.	

	Rund um das Bergsteigerdorf Lesachtal	
Leitung	Ali Tabloner	
Anmeldung/Info	Ali Tabloner (Tel.: 0664 / 32 68 695)	
Vorbereitung	Anmeldeschluss 31.01. Begrenzte Teilnehmerzahl!	
Treffpunkt	Ort und Termin werden bei der Anmeldung bekannt gegeben. 19:00 Uhr, Maria Luggau (Zufahrt mit Auto möglich.) Alternativ besteht die Möglichkeit, auch schon am Donnerstag entlang der Anreise eine Schitour zu gehen.	
Anforderung	Aufstieg 1300 Hm, Gehzeit 4 Std. Stemmschwung im steilen und unverspurtem Gelände	
Ausrüstung	Vollständige Schitouren- und Notfallausrüstung (LVS, Sonde, Schaufel). Kann teilweise bei Sport 2000 Gleisdorf ausgeliehen werden. Siehe dazu Kapitel "Ausrüstungsverleih" in diesem Heft	 BERGSTEIGER DÖRFER
Kosten	Unkostenbeitrag € 5,- pro Tag	
Beschreibung	Wenn die Schneelage es zulässt, können wir von unserem Hotel aus eine Schitour starten!	

Erlebe "Wiens luftige Höhen" – ein interessanter Kurzurlaub – Bahnfahrt, 2 Nächtigungen, Besichtigungen und Musical "Elisabeth"

Leitung

Christa und Franz Rath

Anmeldung/Info

Christa und Franz Rath

(Tel.: 03112 / 46 30; gleisdorf@sektion.alpenverein.at)

Anmeldung und Bezahlung bis spätestens 18. Jänner 2013!

Treffpunkt

06:26 Uhr, Bahnhof Gleisdorf

07:25 Uhr, Graz Hbf (mit dem Intercity nach Wien)

Ausrüstung

Gutes Schuhwerk

Kosten

Bahnfahrt 2. Klasse: Gleisdorf-Wien und zurück, 2 x N/F

im DZ im ****Hotel, Eintritte, Führungen und Musical

Besuch: € 235,-

EZZ € 23,-/N/Pers.

Bezahlung des Gesamtbetrages bitte auf Raiba Gleisdorf, BLZ 38103, Kto. 120.378, Verwendungszweck "Elisabeth". Erst nach Bezahlung ist die Anmeldung verbindlich



Beschreibung

1.Tag: Anreise, Stadtführung, Musical-Besuch: "Elisabeth" im Raimund Theater

2.Tag: Besichtigung von Jugendstil-Bauten, Secession und Moderne, Naschmarkt

3.Tag: Staatsoper, "Mozartspaziergang" und Mozarthaus. Auch Zeit zur freien Verfügung, Heimreise

*Copyright Vereinigte
Bühnen*



Programm

Sa 16. März Schibergsteigen Eisenerzer Reichenstein [BS/ST/JG]

- Leitung** Erich Regelsberger und Bernd Kulmer
- Anmeldung/Info** Erich Regelsberger (Tel.: 0680/32 14049; erich@regelsberger.at)
Beschränkte Teilnehmerzahl!
Anmeldeschluss 07.03.
- Vorbesprechung** Fr 08. März, Ort und Zeit werden bei Anmeldung bekanntgegeben
- Treffpunkt** Wird bei der Vorbesprechung bekanntgegeben!
- Anforderung** Sicherer Umgang mit Steigeisen im Gelände bis 50°. Sehr gute Schitechnik
- Ausrüstung** Steigeisen, Pickel, komplette Schitourenausrüstung inkl. LVS Set
- Kosten** Unkostenbeitrag € 5,-
- Beschreibung** Begehung des Eisenerzer Reichensteins über die NE-Rinne im Aufstieg (bis ca. 50°) Neigung und Abfahrt über die Rote Rinne (bis 45°), Zwischenanstieg aufs Rottörl und abschließende Abfahrt.

Abfahrt Rote Rinne



Sa 16. März Kennst du unsere Stadt Gleisdorf? [AL]

- Leitung** Siegbert Rosenberger
- Anmeldung/Info** Hermann Wurm (Tel.: 03112 / 78 91)
Josef Rath (Tel.: 03112 / 28 17)
- Treffpunkt** 14:00 Uhr, Marienkirche
- Anforderung** Stadtbummel 2 – 3 Std.
- Beschreibung** Wir wandern durch einen weiteren, noch nicht besichtigten Bereich von Gleisdorf unter dem Aspekt der rund 2000-jährigen Geschichte der Stadt.

Mi 27. März

Schachblumenwanderung [AL]

Wanderung im Gebiet des Freizeitentrums Großsteinbach

Leitung Josef Rath, Josef Rechberger

Anmeldung/Info Josef Rath (Tel.: 03112 / 28 17)

Josef Rechberger (Tel.: 03112 / 30 88)

Treffpunkt 13:00 Uhr, AV-Heim

Anforderung Leichte Wanderung

Ausrüstung Wanderkleidung

Beschreibung Die Schachblume ist eine in Europa nur selten vorkommende Lilienart und blüht meist in der Karwoche.

Im Rahmen der gemütlichen Wanderung besuchen wir anschließend das ca. 3 ha umfassende Freizeitzentrum mit Bade- und Fischteichen sowie anderen Freizeiteinrichtungen.



Mi 03. April

Leberblümchenwanderung bei Weiz [AL]

Ausweichtermin: 10. April

Leitung Peter Spielhofer, Josef Rath, Josef Thurner

Anmeldung/Info Josef Rath (Tel.: 03112 / 28 17)

Josef Rechberger (Tel.: 03112 / 30 88)

Josef Thurner (Tel.: 03112 / 35 08)

Treffpunkt 13:00 Uhr, AV-Heim

Anforderung Gehzeit 2-3 Std. Mäßige Anstiege

Ausrüstung Wanderkleidung

Beschreibung Route: Straße zum Wittgruberhof (Hand) – Gh Staber – Gh Hiebler Texer.



Diese Blume kommt vorwiegend in den Mischwäldern der nördlichen Hemisphäre vor. Sie ist leicht giftig. Früher Verwendung bei Leberbeschwerden.

Leitung	Manfred Bogen, Kursteam staatlich geprüfter Instruktoren und ÜL der Sektion Gleisdorf
Anmeldung/Info	Manfred Bogen (manfred@bergfreunde.at) Anmeldeschluss 27.03. Begrenzte Teilnehmerzahl
Vorbesprechung	jeweils bei Kursbeginn Infos via E-Mail
Treffpunkt	Fr 05.04., 17:00 Uhr, Kletterhalle Schieleiten So 07.04., 10:00 Uhr, Ort wird bekanntgegeben Fr 12.04., 17:00 Uhr, AV- Heim (Modul 2) Sa 13.04., 08:00 Uhr, Frankenhof in Nechnitz (Modul 2) So 14.04., 08:00 Uhr, Frankenhof in Nechnitz (Modul2)
Anforderung	■ Schwindelfreiheit ■ Mitgliedschaft – OeAV Sektion Gleisdorf (Versicherungsschutz) ■ Mindestalter 18 Jahre ■ für Anfänger und " Fast"-Anfänger
Ausrüstung	Kann von der Sektion (für den Kurs kostenlos) ausgeliehen werden
Kosten	Kurskosten (inkl.Skripten, Unterlagen und benötigtem Leihmaterial, exkl. Eintritt in Kletterhallen) Modul 1: € 33,- Modul 2: € 55,- Modul 1 u. 2: € 88,- Nächtigungskosten Gh. Frankenhof
Beschreibung	Modul 1 richtet sich an alle Einsteiger mit dem Ziel, vorwiegend in Kletterhallen bzw. Klettergärten zu klettern! Das weiterführende Modul 2 umfasst das klassische Mehrseillängenklettern im alpinen Gelände. Für Modul 2 ist Modul 1 unbedingt erforderlich! Modul 1: Kletterregeln, Einbinden, Partnercheck, Seil- und Sicherungstechnik, Sichern und Ablassen, kontrolliertes Stürzen, Halten eines Sturzes, Kommunikation, Durchfädeln am Umlenkpunkt, Möglichkeit zur Erlangung des Kletterscheines Indoor Modul 2: Ziel: Klettern einer Mehrseillängen – Kletterroute (Tourenplanung, Alpine Gefahren, Vorbereiten zum Klettern, Partnercheck, überschlagend klettern, Seilkommandos, Standplatzbau, Abseilen..)

Abschlussklettern einer Mehrseillängen – Kletterroute
Prüfung zur Erlangung des Kletterscheines Outdoor Basic
des OeAV.

Sa 06. April

Schitour aufs Große Tragl (2179 m) [ST]

**Schitour aufs Große Tragl über den Steirersee zum
Ende der Schitouren-Saison**

Leitung

Andy Stoff

Anmeldung/Info

Andy Stoff (Tel.: 0664 / 28 26 952, a.stoff@hbv.gv.at)

Anmeldeschluss 30.03. Begrenzte Teilnehmerzahl!

Vorbesprechung

02. April, 19:00 Uhr, Gh. Dokl

Treffpunkt

wird bei Vorbesprechung bekanntgegeben

Anforderung

Aufstieg 1200 Hm, Gehzeit 3:30 Std. Stemmschwung in
steilem und unverspurtem Gelände

Ausrüstung

Vollständige Schitouren- und Notfallausrüstung (LVS,
Sonde, Schaufel)

Kann teilweise bei Sport 2000 Gleisdorf ausgeliehen werden.
Siehe dazu Kapitel "Ausrüstungsverleih" in diesem Heft.

Kosten

Unkostenbeitrag € 5,-

Beschreibung

Klassische Schitour auf der Tauplitzalm. Wegen der
Hangsteilheit gute Schitechnik nötig

Am Großen Tragl



Fr 12. – So 14. April

Klettergrundkurs Modul 2 [KI]

Siehe Klettergrundkurs Modul 1 (5. und 7. April)

Programm

Sa 13. April

Mehrseillängentour Rote Wand [KL/JG]

- Leitung** Lukas Steinberger, Barbara Strohmayer
- Anmeldung/Info** Lukas Steinberger
(Tel.: 0664 / 37 84 584; lukas.steinberger@hotmail.com)
- Vorbesprechung** Mi 10.04. 19:00 Uhr, AV-Heim. Themen: Information zu den Routen, Materialsichtung bzw. Ausgabe, Seiltechnik
- Treffpunkt** 08:30 Uhr, Parkplatz Rote Wand
- Anforderung** Trittsicherheit, Schwindelfreiheit, Grundkurs Klettern und klettertechnische Fähigkeiten im 5. Schwierigkeitsgrad (Vorstieg oder Nachstieg), seiltechnische Kenntnisse erwünscht, Mindestalter: 14 Jahre
- Ausrüstung** Wird bei der Vorbesprechung bekannt gegeben, bzw. es wird gebeten, bei vorhandener Ausrüstung diese mitzunehmen, um sie genau abzustimmen.
- Kosten** Unkostenbeitrag € 5,-
- Beschreibung** Das Jugendteam bietet an diesem Tag die Möglichkeit, einen Einblick in Mehrseiltouren zu bekommen, seiltechnische Kenntnisse auszutauschen und zu erweitern (u.a. durch ÜbungsleiterInnen Alpinklettern) und vor allem einen schönen Tag am Fels zu verbringen.

So 14. April

IVW – Wandertag [AL]

- Treffpunkt** Startzeit 07:00 – 12:00 Uhr, Hauptschule Gleisdorf
- Beschreibung** Wanderstrecken: 7 km und 12 km

Sa 20. April

Landschaftsreinigung [AL, JG]



Uns stinkt's!!! Wie jedes Frühjahr wollen wir auch heuer wieder den Großraum Gleisdorf von Unrat befreien. In Kooperation mit der Stadtgemeinde, den Stadtwerken Gleisdorf und dem steir. Frühjahrsputz.

- Leitung** Kurt Höfler, Sepp Gauster

Programm

- Treffpunkt** 13:00 Uhr, AV-Heim
- Ausrüstung** Arbeitshandschuhe, Arbeitskleidung, gute Schuhe
- Beschreibung** Landschaftsschutz geht uns alle an!
Bitte mach auch Du mit!
Für alle eifrigen Sammler gibt es anschließend eine kleine Jause und eine Kino-Karte.



So 21. April

Tulpenblüte Edelsbach bei Feldbach [AL]

Tulpendorf Edelsbach bei Feldbach: ein Augen-, Ohren- und Gaumen Genuss

- Leitung** Christa und Franz Rath
- Anmeldung/Info** Christa Rath
(Tel.: 03112 / 46 30; gleisdorf@sektion.alpenverein.at)
- Anmeldeschluss** 18.04.

- Treffpunkt** 08:45 Uhr, Bahnhof Gleisdorf
- Beschreibung** Zugfahrt nach Rohr bei Feldbach.



Wanderung auf dem neuen "Edelsbacher Rundwanderweg" mit vielen Sehenswürdigkeiten und Schautafeln rund um die essbare Natur. Hier sind mehrere Varianten möglich: Streckenlänge von 10 km bis 15 km.

In Edelsbach können wir ein Tulpenmeer von mehr als 100 000 Tulpenblüten bewundern.



Weiters gibt es:
Krönung der Tulpenkönigin, Chöre,
Wandertheater,
Kinder-Aktivprogramm, kulinarische Schmankerln uvm.
Rückfahrt mit dem Zug nach Gleisdorf.

Sa 27. April

Feistritzwerke, Müllentsorgung, Biowärme [AL]

Informationen über Müllentsorgung, "sprechende Mülltonnen" und das Heizwerk "Solare Biowärme Gleisdorf"

Leitung

Karl Hierzer

Anmeldung/Info

Hermann Wurm (Tel.: 03112 / 78 91)

Josef Rath (Tel.: 031212 / 28 17)

Treffpunkt

13:00 Uhr, Feistritzwerke, Gartengasse 19

Beschreibung

Nach einem Rundgang durch die Feistritzwerke gibt es



Biomassekessel

Informationen über die richtige Mülltrennung und die Vorführung der sprechenden Mülltonne.

Es folgt eine Führung durch das neue Hackschnitzelheizwerk. Dieses hat am Dach die größte Solaranlage von Gleisdorf mit einer Fläche von 300 m². Außerdem wird mittels eines Windrades und eines Solarparks umweltfreundlich Strom erzeugt.

Nach der Führung gemütlicher Ausklang auf Einladung der Feistritzwerke.

Sa 27. - So 28. April

Schihochtour Ankogelgruppe [BS/ST/JG]

Schöne Schihochtour zum Saisonausklang!

Leitung

Erich Regelsberger und Bernd Kulmer

Anmeldung/Info

Bernd Kulmer

(Tel.: 0680 / 33 02 511; bernd.kulmer@edu.uni-graz.at)

Beschränkte Teilnehmerzahl! **Anmeldeschluss** 12.04.

Vorbesprechung

Do 25. April. Ort und Zeit werden bei Anmeldung bekanntgegeben

Treffpunkt

Wird bei der Vorbesprechung bekanntgegeben!

Anforderung

Schitourenenerfahrung notwendig. Kondition für 5-6 Stunden Gehzeit

Ausrüstung

Komplette Schitourenausrüstung inkl. LVS Set. Hochtourenausrüstung kann teilweise von der Sektion ausgeliehen werden!

Kosten

Werden bei der Vorbesprechung bekanntgegeben!

Beschreibung

Genaue Tourenwahl erfolgt nach Schneelage und Witterung.

4 Tage auf dem weststeirischen Jakobsweg 1. Teil: von Thal/Graz bis Osterwitz!

Leitung

Alois Schunko, Karl Passath

Anmeldung/Info

Alois Schunko (0664 / 33 36 465, alois@schunko.at)
Karl Passath (0676 / 60 46 056, karl@bergfreunde.at)

Anmeldeschluss 15.03. Maximal 15 Teilnehmer

Vorbereitung

Fr. 15.03., 19:00 Uhr, AV-Heim.

Treffpunkt

08:00 Uhr, AV-Heim

Anforderung

Gehzeit 6 bis 8 Stunden. Aufstiege max. 600 Hm täglich.

Siehe auch: <http://jakobsweg-steiermark.at/etappen>

Ausrüstung

Wanderausrüstung, Regenschutz, gute Wanderschuhe.
Ausrüstung für 4 Tage und für Übernachtungen.

Achtung auf das Rucksackgewicht, nur das unbedingt
Nötigste mitnehmen! Leichter Rucksack = leichtes Gehen!

Kosten

Fahrtkosten nach Thal und von Osterwitz nach Gleisdorf,
Kosten für Unterbringung in Gasthäusern und Jugendherbergen,
Kosten für Verpflegung

Beschreibung

Von der Jakobskirche in Thal bei Graz über Bärnbach, Piber, Maria Lankowitz, Edelschrott und Modriach bis zur Jakobskirche in Freiland und weiter nach Maria Osterwitz. Die einzelnen Etappen sind so gewählt, dass sie von durchschnittlichen Wanderern gut zu bewältigen sind und auch Zeit für Besichtigungen bleibt.

Die Wegstrecken führen zum größten Teil auf bereits bestehenden Wanderwegen, teils auch auf asphaltierten Gemeindestraßen. (letzteres vorwiegend am 1.Tag)

1. Tag: Thal – St. Pankrazen (20 km). Übernachtung

2. Tag: St. Pankrazen – Maria Lankowitz (33 km). Übernachtung

3. Tag: Maria Lankowitz – Modriach (22 km). Übernachtung

4. Tag: Modriach – Osterwitz (22 km)

"Denn der Weg lehrt uns am besten, ans Ziel zu gelangen, und er bereichert uns, während wir ihn zurücklegen."

(Paulo Coelh)



Kompetenz im Anlagenbau



BT-Wolfgang Binder GmbH, Mühlwaldstraße 21, A-8200 Gleisdorf, Österreich
 Tel: +43 3112 8377-0, Fax: +43 3112 8377-2204, E-Mail: office@btw-binder.com



www.btw-binder.com

puchmann

GmbH

STEMPEL-SCHILDER-POKALE

WIR SIND PARTNER FÜR VIELES!



- ❄ Gravuren
- ❄ Geschenksartikel
- ❄ Urkunden
- ❄ Auszeichnungen
- ❄ Digitaldrucke

8200 Ludersdorf 148
 Tel. 03112/24 94
www.puchmann.at



Offizieller Start in die neue Klettersaison SO-Sporn oder Bereich Ratengrat

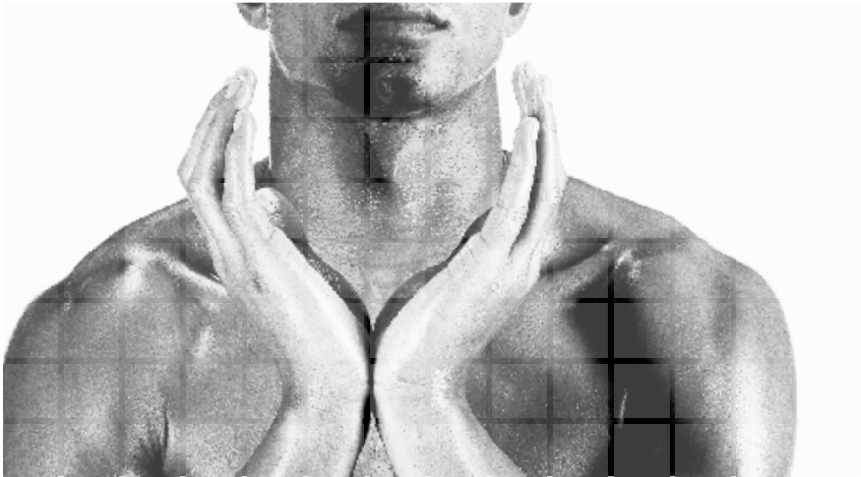
Leitung	Manfred Bogen mit Unterstützung der Instruktoressen und ÜL der Sektion Gleisdorf
Anmeldung/Info	Manfred Bogen (Tel.: 0664 / 52 82 818; manfred@bergfreunde.at)
Treffpunkt	07:30 Uhr, Parkplatz Rote Wand od. Tennisplatz Mixnitz
Anforderung	Klettern im Vorstieg UIAA 3+, Klettergrundkurs
Ausrüstung	komplette Kletterausrüstung Diese kann, soweit vorhanden, von der Sektion ausgeliehen werden. Siehe Kapitel "Ausrüstungsverleih".
Kosten	Unkostenbeitrag € 5,-
Beschreibung	Schöne Kletterei im leichten Klettergelände! Die ideale Gelegenheit für alle Kletterkurs-Absolventen und Wiedereinsteiger! Wo und welche Routen wir klettern wird vor Ort besprochen. Eigenständiges Klettern. Unterstützung und Hilfe durch Instruktoressen und ÜL der Sektion.

Wanderung mit spannenden Abenteuern und Geheimnissen**Ersatztermin: 19. Mai**

Leitung	Ursula Ellmer-Schaumberger
Anmeldung/Info	Ursula Ellmer-Schaumberger (Tel.: 03112 / 36 210)
Treffpunkt	wird bei der Anmeldung bekanntgegeben.
Beschreibung	Eltern und Kinder gemeinsam unterwegs in der Natur – ein Erlebnis. Verstecken spielen, die Spuren im Wald verfolgen, sammeln, gemeinsam Brücken bauen, mit Steinen spielen uvm. All das erinnert uns an die Kindheit – darum "entdecke das Kind in dir!"



we process the future



Binder+Co entwickelt zukunftsweisende Individual- und Komplettlösungen für Kunden in mehr als 50 Ländern der Welt.

- Aufbereitungstechnik
- Umwelttechnik
- Verpackungstechnik

Binder+Co Aktiengesellschaft, 8200 Gleisdorf, Grazer Straße 19-25

Tel.: 03112 800-0, Fax: 03112-800-300, office@binder-co.at, www.binder-co.com

Jahresprogramm 2013

zum Herausnehmen

Jänner		Februar		März														
1	Di	Neujahr		1	Fr	Tanzkurs												
2	Mi		2	Sa	Schitour Hochschwung	2	Sa	Kletterkurs	Skitour Scheibl									
3	Do		3	So	Schneeschuhwanderung und LL	3	So		Taupitz Wintersport									
4	Fr		4	Mo		4	Mo		Skitour Sarmtaler Alpen									
5	Sa		5	Di		5	Di											
6	So	Hl. Drei Könige	6	Mi		6	Mi											
7	Mo		7	Do		7	Do											
8	Di		8	Fr	V	Tanzkurs	8	Fr	V									
9	Mi	V	9	Sa		9	Sa											
10	Do		10	So	Schneeschuhw. Koralpenspeik	10	So	Winterausklang Riesneralm	Schneeglöckerlw.									
11	Fr	Tanzkurs	Schnupper Eiskletterworkshop	Grundkurs Schitouren	11	Mo	V											
12	Sa	Schneeschuh			12	Di	Faschingsdienstag											
13	So				13	Mi	Aschermittwoch	Frühlingsknotenblumen										
14	Mo	V			14	Do												
15	Di				15	Fr	Tanzkurs	Schitour Gesäuse	15	Fr	V		15	Fr	V		Wien-Besicht./ Musical	Skitour Lesachtal
16	Mi	Rundweg um Gleisdorf			16	Sa			16	Sa	Kennst du Gleisd. Schibergsteigen							
17	Do				17	So			17	So								
18	Fr	Tanzkurs			18	Mo			18	Mo								
19	Sa	Skitour Kerschtern	Erste Hilfe		19	Di			19	Di								
20	So				20	Mi	Rundwanderung St. Ruprecht		20	Mi								
21	Mo	V			21	Do			21	Do								
22	Di				22	Fr	Schnupperklettern Erwachsene		22	Fr								
23	Mi				23	Sa			23	Sa								
24	Do				24	So	Lady's Sunshine Schitour		24	So	Palmsontag							
25	Fr				25	Mo			25	Mo								
26	Sa	Schitour Speikleitnberg			26	Di	Alpenverein am ZUG		26	Di								
27	So				27	Mi			27	Mi	Schachblumenwanderung							
28	Mo				28	Do			28	Do								
29	Di				29	Fr			29	Fr								
30	Mi	Aktiv, fit und beweglich	Qi Gong		30	Mi			30	Sa								
31	Do				31	So			31	So	Ostersonntag							

Jahresprogramm 2013

zum Herausnehmen

Juli		August		September	
1 Mo		1 Do	V	1 So	Altenbachklamm
2 Di		2 Fr		2 Mo	
3 Mi		3 Sa	Klettersteig Dachstein	3 Di	
4 Do		4 So		4 Mi	
5 Fr		5 Mo		5 Do	
6 Sa		6 Di		6 Fr	
7 So	Wanderung Schneealpe	7 Mi	Harter Teich / Hartl	7 Sa	Schaustollen Arzberg, Grasslhöhle
8 Mo		8 Do		8 So	Alpinsteig Warscheneck
9 Di		9 Fr		9 Mo	
10 Mi	St. Kathrein / Brandlucken	10 Sa		10 Di	
11 Do		11 So		11 Mi	Wanderung Riegersburg
12 Fr		12 Mo		12 Do	
13 Sa	Almrauschblüte/Spiegelsee	13 Di		13 Fr	
14 So		14 Mi	Wanderg. Emmauskap.	14 Sa	
15 Mo		15 Do	Maria Himmelfahrt	15 So	Fieberbründl
16 Di		16 Fr		16 Mo	
17 Mi		17 Sa		17 Di	
18 Do		18 So	Mitterdorf/Pretalsattel	18 Mi	
19 Fr		19 Mo		19 Do	
20 Sa		20 Di	Alpenverein am Zug / Oma Opa	20 Fr	
21 So		21 Mi		21 Sa	
22 Mo		22 Do	V	22 So	V
23 Di		23 Fr		23 Mo	
24 Mi		24 Sa		24 Di	
25 Do		25 So	Triglav über Klettersteig	25 Mi	
26 Fr	V V	26 Mo		26 Do	
27 Sa		27 Di		27 Fr	
28 So	Bergwandern Hochwechel	28 Mi		28 Sa	
29 Mo		29 Do	V	29 So	Traminerweg
30 Di		30 Fr		30 Mo	
31 Mi		31 Sa			

Alpines Klettern
Hochtor

Wanderung Hochschwab

Energie-Erlebnis-Camp

Bergwanderwoche Verwalgruppe

Bergsteigen Riesentfernergr.

Klettersteige im Brentagebirge

Südtirol: Wanderwoche Dolomiten

Hochtourerkurs Großglockner

Alpines Klettern

Hochtor

Alpinabschluss Raxgebiet

OEAV Sektion Gleisdorf

Österreichischer Alpenverein Sektion Gleisdorf, E-Mail: gleisdorf@sektion.alpenverein.at, <http://www.alpenverein.at/gleisdorf/>

Vorbesprechung

Jugend (JG)

Überm Tellerrand (AL)

Frischluf (WA, BW, SW, SF, RW)

Alpin (ST, KS, KL, BS, MB)

Oktober			November			Dezember		
1	Di		1	Fr	Allerheiligen	1	So	
2	Mi	Weltmaschine - Vulkano Fleisch	2	Sa		2	Mo	
3	Do		3	So		3	Di	
4	Fr		4	Mo		4	Mi	
5	Sa	Große Raabklamm, Käsestollen	5	Di		5	Do	
6	So		6	Mi	Wanderg. bei Gleisdorf/Freiberg	6	Fr	
7	Mo		7	Do		7	Sa	
8	Di		8	Fr	Kletterkurs Anfänger	8	So	Maria Empfängnis
9	Mi		9	Sa		9	Mo	
10	Do		10	So		10	Di	
11	Fr		11	Mo		11	Mi	Weiz - Weizberg
12	Sa		12	Di		12	Do	
13	So	Kinderwagen-Wanderung Stainzer Panoramaweg	13	Mi		13	Fr	
14	Mo		14	Do		14	Sa	
15	Di		15	Fr		15	So	Schitour für Schnupperer
16	Mi		16	Sa		16	Mo	
17	Do		17	So	Jahresabschlusswanderung	17	Di	
18	Fr		18	Mo		18	Mi	
19	Sa	Kinder-Bergwochenende	19	Di		19	Do	
20	So		20	Mi	Jahresrückblick	20	Fr	
21	Mo		21	Do		21	Sa	
22	Di		22	Fr		22	So	
23	Mi		23	Sa		23	Mo	
24	Do		24	So		24	Di	
25	Fr		25	Mo		25	Mi	Christtag
26	Sa	Nationalfeiertag Gleisdorfer Wandertag	26	Di		26	Do	Stefanitag
27	So		27	Mi		27	Fr	
28	Mo		28	Do		28	Sa	
29	Di		29	Fr		29	So	
30	Mi		30	Sa		30	Mo	
31	Do					31	Di	Silvesterwanderung



www.hervis.at

Gutschein

-15%

auf Ihr Lieblingsprodukt

vom letztgültigen Verkaufspreis, gültig bis 31.03.2013

GRAZ/LIEBENAU, IM MURPARK, OSTBAHNSTRASSE 3

Einzulösen nur in der Hervis Filiale Graz/Liebenau, im MURPARK, Ostbahnstraße 3, gültig bis 31.03.2013 bzw. solange der Vorrat reicht. Gilt nicht bei pauschalen prozentuellen Reduzierungen, sowie auf „1.Preis“ Artikel und Hotelbox. Gutschein kann nicht mit anderen Gutscheinen, Coupons und Rabatten kombiniert und nicht im Onlineshop eingelöst werden. Pro Person nur ein Gutschein einlösbar.

Sa 11. Mai

Muttertagsausflug [AL/FA]

Eine Wanderung durch die prachtvollen Anlagen der Baum- und Rosenschule Loidl

Leitung Hermann Wurm, Josef Rath
Anmeldung/Info Hermann Wurm (Tel.: 03112 / 78 91)
Josef Rath (Tel.: 03112 / 28 17)
Anmeldeschluss 09.05.

Treffpunkt 13:00 Uhr, Winterbachplatz

Beschreibung



Ein großes Sortiment an Blumen, Rosen und Obstsorten kann besichtigt und gekauft werden. Daneben werden verschiedene Dienstleistungen wie Gartenplanung, Kurse, Pflanzenpflege usw. angeboten.

Zu diesem Ausflug sind nicht nur die Mütter und Großmütter, sondern natürlich auch alle Väter und Großväter sowie die Kinder herzlich eingeladen!

Mi 15. Mai

St. Radegund [AL]

Novstein und Kalvarienberg

Leitung Josef Rechberger, Josef Rath
Anmeldung/Info Josef Rechberger (Tel.: 03112 / 30 88)
Josef Rath (Tel.: 03112 / 28 17)
Anmeldeschluss 13.05.

Treffpunkt 13:00 Uhr, AV-Heim

Anforderung Weglänge ca. 8 km, Gehzeit 2 1/2 – 3 Std., Anstieg 360 Hm.

Beschreibung Wanderstrecke: Kreuzberg – Novstein – Isenrode – Kalvarienberg – St. Radegund.

Sa 18. – Di 21. Mai

Sportklettercamp Pfingsten [JG/KL]

Leitung Erich Regelsberger
Anmeldung/Info Erich Regelsberger
(Tel.: 0680 / 32 14 049; erich@regelsberger.at)
Anmeldeschluss 10.05.

Vorbereitung Fr 17.05. 18:00 Uhr, AV-Heim

Treffpunkt AV-Heim


Programm

Anforderung	Mindestalter 10 Jahre. Sicherer Umgang mit Seil und Kletterausrüstung
Ausrüstung	kann bei der Vorbesprechung vom Verein ausgeliehen werden.
Kosten	€ 100,-
Beschreibung	Nächtigung im Zelt. Details werden gesondert bekanntgegeben.

Mo 20. Mai

Radtour ins Feistritzal [RW]

Leitung	Hermann Wurm, Harald Leber, Gerhard Rodler
Anmeldung/Info	Hermann Wurm (Tel.: 03112 / 78 91) Harald Leber (Tel.: 0664 / 20 40 051)
Treffpunkt	08:45 Uhr, Hauptplatz Gleisdorf
Ausrüstung	Normale Radfahrausrüstung mit Helm
Beschreibung	Vom Hauptplatz Gleisdorf fahren wir nach Albersdorf, über Preßguts ins Apfeldorf Puch. Weiter Richtung Feistritzklamm, dem Radweg folgend bis Großhartmannsdorf. Von hier geht es ins Ilztal über Sinabelkirchen wieder nach Gleisdorf.

 Streckenlänge ca. 80 km. Kleine Pannen können an der vorgesehenen Strecke vom Betreuersteam behoben werden.

Mo 20. - Sa 25. Mai

Gardasee -

Wanderreise ins Paradies [AL/BW/WA]

Das strahlende Blau des Wassers, das zarte Grün der lieblichen Hügel und die imposanten Berge sind die charakteristischen Merkmale dieses Gebietes!

Leitung	Christine Fraiss, Karl Passath
Anmeldung/Info	Christine Fraiss (Tel.: 0650 / 45 00 473; christine.fraiss@aon.at) Rasche Anmeldung und Anzahlung von € 140,- erforderlich! Raiba Gleisdorf, BLZ.: 38103, Konto Nr.: 120.378, Text: "Gardasee"
Treffpunkt	05:00 Uhr, Badeingang Gleisdorf
Anforderung	1. Gruppe: Anspruchsvolle Touren für konditionsstarke Sportler

Fortsetzung nächste Seite ➔

2. Gruppe: Wanderer mit guter Kondition, jedoch langsamer und mit mehr Pausen zum Rasten, Staunen, Träumen...

3. Gruppe: Genusstouren auf Spazierwegen.....Romantik, Botanik, Kultur, gutes Essen, Wein, Bootsfahrten zu anderen Orten

Flexibilität Voraussetzung!

Ausrüstung

Wanderausrüstung, Badesachen, "Tanzschuhe"

Kosten

Bus, 5x HP in Torbole, Hotel Holiday, 1 Gala Dinner mit Musik, Schiffsfahrt, Seilbahn, Eintritt, Wanderführer, etc. Je nach Teilnehmerzahl € 340,- bis € 360,- / EZZ: € 13,- p.N.

Beschreibung

Bezaubernde Orte mit typisch italienischem Charme. Von den unzähligen Berggipfeln und Aussichtspunkten genießt man großartige Panoramablicke auf den tiefblauen See. Diese Reise soll für ALLE unvergesslich werden und Glücksmomente schenken!

Geplante Touren: Monte Altissimo (2079 m), M. Misone (1803 m), M. Brione (376 m), "Schaukanzeln über dem Gardasee", "Riva mit Adleraugen", Gardaseeschiffahrt

Spazierwege: Torbole-Riva, Torbole-Nago, Garda-Rocca-Bardolino, Castelletto-Cassone, "Limone zum Träumen"

Blick zum See und Monte Baldo Kette



Klassische und moderne Möbel.
Handwerk und Design.
Knittelfelder.



Living Landscape, Walter Knoll

Tisch Casus, Knittelfelder

Schrank 40S, Interlücke



Direkt an der
Autobahnabfahrt Gleisdorf Süd
Mo. - Fr.: 8-12 und 13-18 Uhr
Sa.: 9-13 Uhr

knittelfelder
EINRICHTUNGSHAUS • TISCHLEREI



Garten *Paradies*
PAINER

Badstraße 48, 8063 Eggersdorf, Tel.: 03117/2442,
E-mail: gartengestaltung@painer.com, www.painer.com

Rituale auf der Sommeralm [AL]

Viele Wege, eine Gemeinschaft – mit Sinn und Sinnlichkeit: "Erdige Wildkräuterküche, Kräuterverarbeitung, Meditationen, Rituale – menscheln"

Leitung

Cornelia Miedler aus Tirol, bereits das 7. Mal in Gleisdorf. Staatl. autorisierte Bergwanderführerin, Gestalterin "Essbarer Landschaften", Permakulturdesignerin, Heilkräuterbotanikerin, Waldläuferin. Infos: www.anima-miedler.at

Anmeldung/Info

Christa Rath
(Tel.: 03112 / 46 30; gleisdorf@sektion.alpenverein.at)
Anmeldeschluss 30.03. Begrenzte Teilnehmerzahl!

Vorbesprechung

Detailausschreibung wird zugesandt

Treffpunkt

Do 23. Mai, 18:00 Uhr, Felix Bacher Hütte (Sommeralm)

Anforderung

Interesse an Essbarem aus der Natur – Leben im Einklang mit der Natur

Ausrüstung

Wetterfeste Kleidung, leichte Bergschuhe, Sonnen- und Regenschutz, Getränkeflasche, Taschenmesser, Rucksack, Fotoapparat, Stoff- und Papiersackerln zum Sammeln, Sitzunterlage, Schreibzeug.

Für die Hütte: Hausschuhe, Stirn- oder Taschenlampe, Schlafsack, Leintuch oder eigene Bettwäsche.

AV-Ausweis

Kosten

ca. € 182,- je nach Teilnehmerzahl

Seminarbeitrag, 3 Nächtigungen, Lebensmittel für 3 x Frühstück und 2 x Abendessen

Nach Anmeldung bitten wir um Überweisung von € 142,- auf Kto-Nr. 120.378, Raiba Gleisdorf BLZ 38103, erst dann ist die Teilnahme gesichert.

Beschreibung

Unterkunft: Selbstversorgerhütte – Felix Bacherhütte auf der Sommeralm (1306 m)

Donnerstag: Beginn 18:00 Uhr, Begrüßungsrunde, Kochen am Lagerfeuer

Freitag: Morgenmeditation, Frühstück zubereiten

■ Wildkräuterwanderung: sammeln, erkennen, ernten und zu Köstlichkeiten verarbeiten.

Programm

- Salben herstellen
- Ritual zur guten Nacht (Agni Hotra)
- Samstag:** Guten Morgen-Meditation und Ritual
- Gemeinsames Alm-Frühstück selbst herstellen – wie Müsli usw.
- Wanderung: unterwegs sein, barfuß gehen, Kräuter



finden und sammeln und zu Köstlichkeiten verarbeiten. Zeit für sich selbst.

- Vortrag über unser Saatgut
- Nachtspaziergang (Eintauchen in die Nacht der Stille)

Sonntag: Gemeinsames Alm-Frühstück, Abschlussrunde, Verabschiedung

**MAG.
TRAUSNER
IMMOBILIEN**



**Erfahrung und Herzlichkeit
seit 20 Jahren!**

Vertrauenspartner für Ihre Wohnträume

Mag. Brigitte Trausner: Bauträger, Hausverwalter, Immobilienmakler

A - 8200 Gleisdorf, Ludwig - Binder - Straße 13

☎ 03112/6693, 0664/3405575, immo@trausner.at, trausner.at

Für Anfänger und Auffrischer – SicherAmBerg – "Via Ferrata"

- Leitung** Johannes Stachl und Herbert Wagner
- Anmeldung/Info** Herbert Wagner (herbert@bergfreunde.at)
Begrenzte Teilnehmerzahl! **Anmeldeschluss** 10.05.
- Treffpunkt** Freitag: 19:00 Uhr im AV-Heim Gleisdorf
Samstag: AV-Heim (Uhrzeit wird am Freitag bekanntgegeben)
- Anforderung**
- Für Klettersteiganfänger und -auffrischer
 - Trittsicherheit
 - Schwindelfreiheit
 - OeAV-Mitgliedschaft (Versicherungsschutz!)
- Ausrüstung** Klettersteigausrüstung (Y-Set) inkl. Helm (kann nach Verfügbarkeit von der Sektion ausgeliehen werden)
Wir empfehlen mit dem Kauf von Ausrüstung bis Ende des Kurses zu warten, da wir verschiedenste Klettersteigsets zur Ansicht dabei haben werden.
- Kosten** Unkostenbeitrag € 33,- (inkl. Skriptum und eventuell benötigtem Leihmaterial); für Sektionsfremde € 66,-
- Beschreibung** **Freitagabend – Theorie:**

- Ausrüstungskunde
- Anlegen der Ausrüstung (Sportbekleidung erforderlich)
- Verhalten am Klettersteig
- Skriptum "Via Ferrata" des OeAV

Samstag – Praxis:

Naturfreundesteig Hochlantsch (1 Std. Zustieg, 2 Std. Klettersteig, 1:30 Std. Abstieg)

Wetterbedingte Alternative:

Übungssteig im Klettergarten Klammgraben (Breitenau)



Programm

Sa 25. Mai

Kinder- und Familienklettersteig [KS/JG]

- Leitung** Manuel Menzinger, Barbara Strohmayer
Anmeldung/Info Barbara Strohmayer (Tel.: 0664 / 63 45 960; barbara.strohmayer@yahoo.de)
Treffpunkt 08:00 Uhr, AV- Heim oder direkt vor Ort
Anforderung Trittsicherheit und Schwindelfreiheit
Ausrüstung Klettersteigset, Helm (kann bei Bedarf vom Verein ausgeben werden), festes Schuhwerk
Beschreibung Begehung familienfreundlicher Klettersteige im Schwierigkeitsgrad A/B (C), welche abhängig vom Können und Wissen der Teilnehmer ausgesucht werden.



Do 30. Mai – So 02. Juni

Radrundfahrt Kärnten/Osttirol [AL]

Sportliches Radfahren

- Leitung** Franz Kowald, Andy Stoff
Anmeldung/Info Andy Stoff (Tel.: 0664 / 28 26 952; a.stoff@hbv.gv.at)
Anmeldeschluss 03.05. Begrenzte Teilnehmerzahl!
Vorbesprechung Di 28. Mai, 19:00 Uhr, Gh. Dokl
Treffpunkt Ort und Termin werden bei der Vorbesprechung bekannt gegeben.
Anforderung 150 bis 200 km pro Tag. Da wir nur auf Straßen fahren wäre ein Straßenrennrad vorteilhaft
Ausrüstung wird bei der Vorbesprechung bekannt gegeben
Beschreibung
1.Tag: Anreise nach Wolfsberg. Über Lavamünd, Bleiburg, Ferlach und Hermagor nach Kötschach Mautern.
2.Tag: Lesachtal, Obertilliach, Kartitsch, Pustertaler Höhenstraße, Lienz und Passhöhe Iselsberg.
3.Tag: Winklern, Obervellach, Gmünd, Kremsbrücke, Nockalmstraße nach Feldkirchen.
4.Tag: Strassburg, Althofen, Klippitztörl, Bad St.Leonhard zurück nach Wolfsberg und Heimreise.

So 02. Juni

Berggottesdienst in Sallegg am Königskogel [AL]

Ökumenischer Berggottesdienst

Leitung

Fam. Wurm, Fam. Rath, Fam. Braunstein, Fam. Auer

Anmeldung/Info

Kath. Pfarramt (Tel.: 03112 / 25 17)

Hermann Wurm (Tel.: 03112 / 78 91)

Josef Rath (Tel.: 03112 / 28 17)

Anmeldeschluss 31.05.



Treffpunkt

08:00 Uhr, Winterbachplatz

Anforderung

Aufstieg ca. 300 Hm, Gehzeit ca. 1 Std.

Wer Gehprobleme hat, kann sich zum Königskogel bringen lassen. Von dort ca. 15 min. Gehzeit zum Gottesdienstplatz.

Beschreibung

Busfahrt über Anger nach Sallegg zur Obi-Hansl-Hütte.



Fußmarsch zum Königskogel (1246 m).

Dort feiern wir um 10:00 Uhr einen ökumenischen Berggottesdienst mit feierlicher, musikalischer Begleitung.

Ein Mittagessen kann in der Obi-Hansl-Hütte eingenommen werden.

Nachmittag Möglichkeit zum Besuch des "Arche-Parks" (Hausterrassen) oder zu weiteren Wanderungen.

Sa 08. Juni

Nordic Walken auf der Sommeralm [AL]

Almwanderung über sanfte Frühlingswiesen – Balsam für die Seele

Leitung

Christa und Franz Rath, Josef Rechberger

Anmeldung/Info

Christa und Franz Rath

(Tel.: 03112 / 46 30; gleisdorf@sektion.alpenverein.at)

Treffpunkt

8:00 Uhr, AV-Heim, Fahrt mit Privat-PKW (Fahrgemeinschaften)

Anforderung

Spaß am Nordic Walken

Beschreibung

Anfahrt mit Privat-PKW (Fahrgemeinschaften)

"A so a Almpartie, dos is a Gaudi"!

Mehrstündige Nordic-Walking Runde mit "Einkerschwing". Bei Bedarf ist auch eine kürzere Route möglich.



So 09. Juni

Schlauchbootfahrt auf der Mur [AL]

- Leitung** Sepp Krenn und Wolfgang Wilfling
- Anmeldung/Info** Wolfgang Wilfling (Tel.: 0664 / 47 29 191)
Sepp Krenn (Tel.: 0664 / 63 29 963, sepp@bergfreunde.at)
Begrenzte Teilnehmerzahl!
- Vorbereitung** Termin wird bei der Anmeldung bekanntgegeben
- Treffpunkt** 07:30 Uhr, AV-Heim
- Anforderung** Wasserfest!
Mindestalter 12 Jahre. Kinder und Jugendliche unter 18 Jahren nur in Begleitung eines Erwachsenen
- Ausrüstung** Kleidung und Schuhe die Wasser vertragen
Trockene Kleidung und Schuhe zum Wechseln (am Tourende). Handtuch und Toiletteartikel (Duschmöglichkeit im AV-Heim Mureck am Tourende)
Helm, Schwimmweste und bei Bedarf Neoprenanzug werden vom AV Mureck zur Verfügung gestellt.
- Kosten** € 15,- für Bootsfahrt. Ev. Buskosten
- Beschreibung** Materialausgabe im AV-Heim in Mureck
Fahrt nach Oberschwarza, kurze Einschulung, Beginn der Bootstour. Pause bei der Murfähre in Weitersfeld (MurHütt'n). Ziel der Tour ist die Murmühle/Schiffsmühle Mureck. Dauer ca. 2:30 bis 3 Stunden
Die Veranstaltung findet bei jeder Witterung statt, ausgenommen Gewitter und Hochwasser.

Operette "Die lustige Witwe". Aufführung für den Alpenverein**Leitung**

Robert Hausmann, Josef Rath, Josef Rechberger

Anmeldung/Info

Robert Hausmann (Tel.: 03112 / 60 68)

Josef Rath (Tel.: 03112 / 28 17)

Anmeldeschluss (inkl. Bezahlung) 10.01!**Treffpunkt**

08:30, Winterbachplatz

Kosten

Zur Kartenreservierung ist eine Anmeldung mit gewünschter Kategorie und Bezahlung bis spätestens 10. Jänner erforderlich.

Kat A: € 41,- Kat B: € 31,- Kat C: € 27,- Kat D: € 24,50

Im Kartenpreis inkludiert: Eintritt für die Ausstellung, Sektempfang mit Klimaschutzbeitrag.

Buskosten: je nach Teilnehmerzahl € 8,- bis € 12,- Bei der Anreise zu bezahlen.

Erst nach Bezahlung der Eintrittskarte (Raiba Gleisdorf, BLZ 38103, Kto. 120.378, Verwendungszweck "Seefestspiele") ist die Anmeldung verbindlich.

Beschreibung

Am Ufer des Stubenbergsees befindet sich Österreichs größtes Theaterzelt für 1800 Besucher.

Motto: "Theaterlust statt Wetterfrust".

**Alpenverein am ZUG – Gratis-Schnupperfahrt mit der ÖBB und Training am Fahrkartenautomat****Leitung**

Johanna Heimerl

Anmeldung/Info

Johanna Heimerl (Tel.: 03133 / 82 04)

Josef Rath (Tel.: 03112 / 28 17)

Christa Rath (Tel.: 03112 / 46 30)

Treffpunkt

08:00 Uhr, Bahnhof Gleisdorf

Kosten

Führung im Schloss und Park: ca. € 5,50 je nach Teilnehmerzahl. Straßenbahn nicht inkludiert.

Beschreibung

Gratis-Zugfahrt nach Graz und Übung am Fahrkartenautomat.

Führung durch das schönste Barockschloss der Steiermark

Programm



mit dem berühmten Planetensaal und beeindruckenden Prunkräumen. Spaziergang durch die herrlichen Rosengärten mit uralten Sorten aus verschiedenen europäischen Ländern.

Gemeinsame Rückfahrt

Sa 15. Juni

Klettern und/oder Klettersteig am Burgfels Riegersburg [JG]

- Leitung** Helene Höller
- Anmeldung/Info** Helene Höller (0664 / 85 96 200; helene.hoeller@aon.at)
- Vorbesprechung** wird bei der Anmeldung bekannt gegeben
- Treffpunkt** 09:00 Uhr, AV Heim
- Anforderung** **Kletterer:** selbständiges Klettern und Sichern
Klettersteig: Benützung Klettersteigset
- Ausrüstung** kann von der Sektion ausgeliehen werden
- Kosten** Eintritt für Klettergarten
- Beschreibung** Klettern am Naturfels des Burgfelsens Riegersburg und/oder Leopold Klettersteig

So 16. Juni

Familienwanderung Kesselfall bei Peggau [AL]

Wanderung mit spannenden Abenteuern und Geheimnissen

Ersatztermin: 30. Juni

- Leitung** Ursula Ellmer-Schaumberger
- Anmeldung/Info** Ursula Ellmer-Schaumberger (Tel.: 03112 / 36 210)
- Treffpunkt** wird bei der Anmeldung bekanntgegeben.
- Beschreibung** Eltern und Kinder gemeinsam unterwegs in der Natur – immer ein Erlebnis.



Verstecken spielen, die Spuren im Wald verfolgen, sammeln, gemeinsam Brücken bauen, mit Steinen spielen uvm.

All das erinnert uns an die Kindheit – darum "entdecke das Kind in dir"!

Programm

So 16. Juni

Workshop Klettertechnik für Genusskletterer [KL]

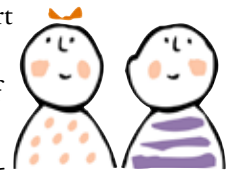
- Leitung** Markus Kulmer
- Anmeldung/Info** Markus Kulmer (markus.kulmer@gmx.at)
- Treffpunkt** 17:00 Uhr, Klettergarten Weizklamm
- Anforderung** Klettern im Vorstieg (4 – UIAA), sichere Sicherungstechnik
- Ausrüstung** Eigene Kletterausrüstung (Hüftgurt, Kletterschuhe, Sicherungsgerät, Einfachseil, Magnesia)
- Kosten** Unkostenbeitrag € 5,-
- Beschreibung** Der Workshop richtet sich an den Genusskletterer. Ziel soll sein, das eigene Kletterniveau zu steigern.
- Kursinhalte:** Optimierung und Festigung der Grundtechniken. Kennenlernen der Standardbewegung und Ausprobieren von speziellen Techniken. Übungen zur Verbesserung der Klettertechnik. Erlernen neuer Sicherungstechniken für das Sportklettern



Sa 22. Juni

Kinder- und Familienklettersteig [KS/JG]

- Leitung** Manuel Menzinger, Barbara Strohmayer
- Anmeldung/Info** Manuel Menzinger
(Tel.: 0680 / 10 47 04 74; menzinger@student.tugraz.at)
- Treffpunkt** 08:00 Uhr, AV- Heim oder direkt vor Ort
- Anforderung** Trittsicherheit und Schwindelfreiheit
- Ausrüstung** Klettersteigset, Helm (Kann bei Bedarf ausgeborgt werden)
- Beschreibung** Begehung familienfreundlicher Klettersteige im Schwierigkeitsgrad A/ B/(C), welche abhängig vom Können und Wissen der Teilnehmer ausgesucht werden.



So 23. – Do 27. Juni

Osttirol zur Almrauschblüte [AL/BW]

Jubiläumsreise "10 mal Osttirol" – zur schönsten Zeit in den Nationalpark Hohe Tauern. Strahlend weiße Gipfel, zartgrüne Bergwiesen und Almrosenhänge, die " rot erglühen"...

Programm

Leitung	Christine Fraiss, Karl Passath
Anmeldung/Info	Christine Fraiss (Tel.: 0650 / 45 00 473; christine.fraiss@aon.at) Rasche Anmeldung und Anzahlung von € 130,- erforderlich. Raiba Gleisdorf, BLZ 38103, Konto 120.378, Text: "Ost-tirol 23.-27.Juni"
Treffpunkt	06:00 Uhr, Badeingang Gleisdorf
Anforderung	1. Gruppe: Anspruchsvolle Touren für konditionsstarke Berggeher. Trittsicherheit und Schwindelfreiheit. 2. Gruppe: Wanderungen mit beachtlichen Höhenmetern, jedoch langsamer, mehr Pausen. 3. Gruppe: Leichte Wanderungen, viel Zeit für Botanik, Kultur und Genuss. Flexibilität erwünscht!
Ausrüstung	Gute Wanderausrüstung, Regenschutz, rutschfeste Wanderschuhe, Stöcke, Sonnenschutz
Kosten	Bus, 4 x HP in Matrei, Hotel Hinteregger (zentral, preisgekrönt, Wellnessbereich), Seilbahn, 1 Essen zum Abschluss Je nach Teilnehmerzahl € 265,- bis € 280,- / EZZ € 10,- p.N.
Beschreibung	Imposante Ausblicke auf atemberaubenden Panorama-wegen, glitzernde Bergseen, tosende Wasserfälle, üppig blühende Bergwiesen, eine intakte, unberührte Natur und herzliche Menschen.



*Ausblick vom
Speikboden*

Geplante Touren:

- 1)** Zum Speikboden, 2653 m, mit Aussicht auf 241 Dreitausender
- 2)** Vom Defereggental über die Neue Reichenberger Hütte (2586 m) ins Virgental
- 3)** Von Kals über das Kals-Matreier-Törl (2207 m) nach Matrei.
- 4)** Vom Matreier Tauernhaus über den Grünsee (2235 m) und den Höhenweg ins Innerschlöß (schönster Talschluss der Alpen)
- 5)** Vom Lucknerhaus zur Glorerhütte (2642 m)

Sa 29. – So 30. Juni

Kinder-Bergwochenende [JG]

	Stützpunkt: Oberst-Klinke-Hütte. Wanderungen mit 8 – 12 jährigen. Hüttenübernachtung
Leitung	Ali Tabloner, Pauline Höller
Anmeldung/Info	Ali Tabloner (Tel.: 0664 / 60 87 28 234)
	Anmeldeschluss 31.05.
Treffpunkt	08:00 Uhr, AV-Heim
Anforderung	Gehzeit ca. 3 Std. Schlafen in fremder Umgebung und ohne Eltern
Ausrüstung	Schlafsack, Rucksack mit Jause, Wechselkleidung. Nähere Infos bei Anmeldung
Kosten	Hüttenübernachtung und Verpflegung
Beschreibung	Mit dem Auto zur Oberst-Klinke-Hütte. Von dort Wanderungen in der Umgebung.



So 07. Juli

Schneealpe [BW]

	Höhenwanderung über Blumenwiesen
Leitung	Josef Nagl, Franz Graßl
Anmeldung/Info	Josef Nagl (Tel.: 0664 / 44 54 376) Franz Graßl (Tel.: 0664 / 53 29 308; f.grassl@aon.at)
	Anmeldungsschluss 03.07.
Anforderung	Leichte Bergwanderung, Länge: 13,2 km, 512 Hm. Gehzeit: 4-7 Std. je nach Länge der Wanderung
Ausrüstung	Wanderausrüstung
Kosten	Bus
Beschreibung	Vom Parkplatz Kohlebnerstand (1462 m) in ca. 1/2 Std. zur Kutaschhütte (1660 m – nur Unterstand) und weiter in ca. 3/4 Std. zur Michlbaueralm (1730 m) bis zum Windberg (1903 m), wo man mit einer herrlichen Aussicht belohnt wird. Am Rückweg wieder zur Michlbaueralm und weiter zum Schneealpenhaus (1784 m), dann hinunter zum Parkplatz Kohlebnerstand. Gute Wanderer haben die Möglichkeit, über Mooskogel (1788 m) und Lurgbauerhütte auf den Amaißbichl (1828 m) und retour über die Schauerwand (1812 m) wieder zum Schneealpenhaus zu gehen.



Gipfelkreuz Windberg

Klettersteig Klassiker von Hütte zu Hütte im Brenntagebirge

Leitung	Sepp Krenn
Anmeldung/Info	Sepp Krenn (Tel.: 0664 / 63 29 963; sepp@bergfreunde.at)
Vorbesprechung	wird bei Anmeldung bekannt gegeben
Treffpunkt	wird bei Anmeldung bekannt gegeben
Anforderung	Trittsicherheit, Schwindelfreiheit, Überwinden von Kletterstellen 1 bis 2+ ohne Hilfsmittel, sicheres Begehen von Klettersteigen im Schwierigkeitsgrad D und Kondition für ca. 8-10 Stunden
Ausrüstung	Y-Klettersteigset, Gurt, Helm, ev Klettersteighandschuhe, Wanderausrüstung, Steigeisen und Pickel
Kosten	Unkostenbeitrag € 35,-
Beschreibung	Eine Woche von Hütte zu Hütte über die schönsten Klettersteig-Klassiker wie "Sentiero Alfredo Benini", "Sentiero delle Bocchette", "Sentiero Ettore Castiglioni" und "Seniero Soasat".

Leitung	Josef Rath, Josef Rechberger
Anmeldung/Info	Josef Rath (Tel.: 03112 / 28 17) Josef Rechberger (Tel.: 03112 / 30 88) Anmeldeschluss 08.07.
Treffpunkt	08:00 Uhr, Badeingang
Anforderung	Gehzeit 4-5 Std.
Beschreibung	St. Kathrein (970 m) – Oberhollerbach (1070 m) – Brandlucken (1132 m). Rückweg über das neu renovierte "Schöne Kreuz" (1120 m) nach St. Kathrein. Der Name "Brandlucken" kommt von der Brandrodung, die es bis 1960 gab.

Sa 13. Juli

Almrauschblüte - Reiteralm/Spiegelsee [BW]

Die großartige Bergwelt der Schladminger Tauern lädt zur Almrauschblüte ein

Leitung Christa und Franz Rath
Anmeldung/Info Christa und Franz Rath
(Tel.: 03112 / 46 30; gleisdorf@sektion.alpenverein.at)

Anmeldeschluss 05.07.

Treffpunkt 6:00 Uhr, Parkplatz-Wellenbad Gleisdorf, Dauerparkplätze vorhanden

Anforderung Trittsicherheit und Schwindelfreiheit erforderlich.

Ausrüstung Wanderausrüstung

Kosten Buskosten und Mautgebühr

Beschreibung Herrlicher Rundweg von der Reiteralm (1700 m) über



Spiegelsee-Rippetegg (2126 m). Kammwanderung zur Gasselhöh' (2001 m)

Gezeit: ca 4 Std., 400 Hm
mit Schober: ca. 5 Std., 650 Hm

Spiegelsee mit Dachstein

So 14. - Sa 20. Juli

Südtirol: Wanderwoche

7 Tage im Zauber der Berge Südtirols [AL/BS/BW/WA]

Kühne Felszacken, blumenreiche Almen und Naturparks, gepflegte Wanderwege und Hütten, zahlreiche Seilbahnen und Lifte

Leitung Josef Rath, Hermann Wurm
Anmeldung/Info Josef Rath (Tel.: 03112 / 28 17)
Hermann Wurm (Tel.: 03112 / 78 91)

Anmeldeschluss 10.05.

Vorbesprechung Fr 10. Mai, 20:00 Uhr, AV-Heim. Wichtig! Tourenbesprechung und Ausgabe von Unterlagen

Treffpunkt 06:00 Uhr, Gymnasium Gleisdorf

Programm

- Anforderung** Durch die Führung mehrerer Leistungsgruppen können wir den Anforderungen von Wanderern und Bergsteigern entsprechen.
- Ausrüstung** Wander- und Bergsteigerausrüstung, wie gutes Schuhwerk, Regenschutz, Getränk und Proviant.
- Kosten** Busmittäglichen Anreisen ins Wandergebiet, 6-mal HP mit Frühstücksbüffet, 5-gängiges Abendessen, voraussichtlich € 450,- Die Liftgebühren sind nicht inkludiert und können bis zu € 50,- betragen.
Anzahlung € 100,- (Raiba Gleisdorf, BLZ 38103, Kto. 120.378, Verwendungszweck "Dolomiten"). Erst nach erfolgter Anzahlung ist die Anmeldung gegenseitig verbindlich.
- Beschreibung** Die Dolomiten mit den großartigen, oft gut erreichbaren Bergspitzen begeistern alle Natur- und Wanderfreunde. Fast alle Touren folgen gut markierten Wegen und wurden von den Betreuern bereits begangen.
Folgende Touren sind geplant:



- Biz Boe (3152m) oder Bindelweg (ca 3-stündige Wanderung)
- Seiser Alm mit Roßzähnen und Tierser-Alpl-Hütte oder Pufletsch mit Hexenbänken
- Vajolettal mit Santnerpaß und Gartlhütte
- Rosengarten mit Tschaggerjoch – Rotwandhütte oder Hirzelweg mit Paolina Hütte
- Rittner Horn mit Unterhornhaus und Hornhaus
- Waalweg-Wanderung: Töll – Lana
- Gardasee: Malcesine – Baldo Seilbahn – Monte Altissimo

Regenwetterprogramm: Besichtigungen in Bozen, Meran oder Brixen.

Hochtouren – Gletscher – Kurs im Großglocknergebiet

Leitung Gottfried Pfeifer

Anmeldung/Info Gottfried Pfeifer

(Tel.: 0664 / 33 38 867; gottfried@bergfreunde.at)

Anmeldeschluss 23.06. Begrenzte Teilnehmerzahl!

Vorbesprechung So. 30. Juni, AV Heim, 20:00 Uhr.

Treffpunkt Wird bei der Vorbesprechung bekanntgegeben

Anforderung Klettergrundkurs vorteilhaft. Sicherer Umgang mit Seil und Sicherungstechnik im Fels. Keine Grundkenntnisse im Firn und Eis sowie Steigeisenkenntnisse erforderlich.

Ausrüstung Hochtourenausrüstung. Bekleidung und Schuhwerk (steigeisentauglich) für Firn und Eis. Steigeisen und Firngeräte können teilweise auch vom Verein ausgeliehen werden.

Kosten Unkostenbeitrag € 88,-. Kosten für Nächtigung, Verpflegung und Straßenmaut.

Beschreibung Der Hochtourenkurs richtet sich an Einsteiger, aber auch

Fortgeschrittene im Gletscherbereich.

Übungsgebiet für diesen Grund und Fortgeschrittenenkurs ist der Pasterzenboden, nördlich des Großglockners, Johannesberg – Fuscherkarkopf. Die Oberwalderhütte dient als Stützpunkt.



Lernziele sind für Einsteiger: Aufteilung in Thematik:

- Fels (auffrischen der Sicherungstechnik, mobile Sicherungen).
- Firn (Seilschaftsablauf, bremsen beim Sturz, Spaltenbergung)
- Eis (Steigeisen, Eisgerät, Eisschrauben, Handhabung bei mäßiger Steilheit)

Fortgeschrittene:

- Praxis Seilschaft in steileren Firnflanken
- Perfektionierung Spaltenbergung
- Steilrinnen- und Steileisthematik

Mönichkirchner Schwaig (1230 m) – Vorauer Schwaig (1511 m) – Hochwechsel (1743 m). Ausweichtermin 06. Oktober**Leitung**

Franz und Ilse Graßl, Josef Rechberger

Anmeldung/Info

Franz Graßl (Tel.: 0664 / 53 29 308; f.grassl@aon.at)

Josef Rechberger (Tel.: 03112 / 30 88)

Anmeldeschluss 24.07.**Treffpunkt**

07:00 Uhr, Winterbachplatz

Anforderung

Kurze Strecke: Länge 11,7 km, 423 Hm, ca 5 Std.

Lange Strecke: Länge 18 km, 513 Hm, ca 7-8 Std.

Ausrüstung

Wanderausrüstung

Kosten

Bus, Sessellift auf die Mönichkirchner Schwaig

Beschreibung**Lange Strecke:** Berggasthof Mönichkirchner Schwaig – Studenten Kreuz – Vorauer Schwaig – Wetterkoglerhaus am Hochwechsel. Von hier aus traumhafter Rundblick.

Leichter Abstieg zum Niederwechsel (1669 m), Steinerne Stiege (1505 m) zum Haller Haus (1305 m).

Kurze Strecke: Bis zur Vorauer Schwaig gleich, dann leicht ansteigend auf den Niederwechsel. Von hier entweder über die "Steinerne Stiege" oder gemütlich den Waldweg zurück zum Ausgangspunkt.

Wer Lust hat, kann mit dem Roller auf der 1. österr. Rollerbahn zur Talstation des Sesselliftes brausen (ca. 2,5 km).



Schwierigkeit B bis C

- Leitung** Herbert Wagner
- Anmeldung/Info** Herbert Wagner (herbert@bergfreunde.at)
Mind. 4, max. 10 Teilnehmer! **Anmeldeschluss** 20.07.
- Vorbesprechung** 26. Juli, 20:00 Uhr, GH Dokl
- Treffpunkt** Details werden bei der Vorbesprechung festgelegt bzw. bekannt gegeben.
- Anforderung**
- Sicheres Begehen von Klettersteigen im entsprechenden Schwierigkeitsgrad
 - Schwindelfreiheit, Trittsicherheit
 - Kondition für 7-8 Stunden Gehzeit
 - OeAV-Mitgliedschaft (Versicherungsschutz)
 - Grundkurs Klettersteig
- Ausrüstung** Kompl. Klettersteigausrüstung (Y-Klettersteigset, Gurt, Helm, Klettersteighandschuhe). Steigeisen oder Grödel wenn vorhanden
Ausrüstungsgegenstände können in begrenztem Umfang bei Bedarf von der Sektion ausgeliehen werden
- Kosten** Unkostenbeitrag € 5,- pro Person
Je Bergfahrt Südwandgondelbahn € 20,- pro Person
- Beschreibung** Auffahrt mit der Dachsteinsüdwandbahn auf den Hunerkogel, Zustieg zur Dachsteinschulter, Aufstieg zum Gipfel, Abstieg über den Randkluftsteig, Abstieg oder Talfahrt mit der Südwandgondelbahn zum Ausgangspunkt.



**Ebenstein (2123 m), Brandstein (2003 m) – Almen
rund um die Sonnschien**

Leitung

Peter Dörflinger und Franz Klemm

Anmeldung/Info

Peter Dörflinger (Tel.: 0664 / 44 17 738; pdf1951@gmail.com)
Franz Klemm (Tel.: 0676 / 30 31 17 23; klemm.franz@utanet.at)

Anmeldeschluss 12.07.

Vorbesprechung

Do 01. August, 19:00 Uhr, AV-Heim (Besprechung Fahrgemeinschaften, usw.)

Treffpunkt

06:00 Uhr, AV- Heim

Anforderung

Gehzeit bis 7 Std., Flexibilität (Wetter usw.). OeAV-Mitgliedschaft (Versicherungsschutz!)

Ausrüstung

Alpine Bergausrüstung, Hüttenschlafsack, AV-Ausweis

Kosten

Fahrtanteil ca. € 10,- und Übernachtungskosten

Beschreibung

1.Tag: Abfahrt in Fahrgemeinschaften 06:00Uhr, AV-Heim. Über Tragöß in die Jassing. Der Aufstiegsweg auf die Sonnschien wird vor Ort entschieden (Wetter usw.) Gehzeit zur Sonnschienhütte (2523 m) 2 – 4 Std. Aufstieg ca.600 Hm. Sonnschienhütte – Ebenstein 2 Std., ca. 580 Hm.

Vom Ebenstein bietet sich ein herrlicher Rundblick bis zur Koralpe und zum Dachstein. Danach Abstieg zur Sonnschienhütte, Übernachtung.

2. Tag: Sonnschienhütte – Androthalm – ev. Brandstein

– Jassing. Aufstieg auf den Brandstein ca. 3 Std. Gesamt 6 -7 Std. Abstieg über die Pfaffingalm od. Bärnsboden u. Kulmalm in die Jassing.

Sonnschienhütte



für 9- bis 12- jährige

In Kooperation mit Kinder- und Jugendaktionsgruppe Gleisdorf, Stadtgemeinde Gleisdorf und Energie-Region Weiz-Gleisdorf

Leitung

Kinder- und Jugendaktionsgruppe Gleisdorf

Anmeldung/Info

Kurt Höfler (Tel.: 0664 / 60 26 01 630; stadion@gleisdorf.at)

Anmeldeschluss 05.07.

Kosten

€ 80,- Für Kinder aus der Energie-Region gibt es eine Subvention der jeweiligen Gemeinde

Beschreibung

Das Camp ist ein Zeltlager im Gelände des Gleisdorfer Wellenbades.



Zum heurigen Thema "Sternderl schau" werden wir spielen, basteln, singen, malen und und und...

Bei passendem Wetter werden wir auch das Wellenbad besuchen.

Fotos der bisherigen Camps findest du auf www.energie-erlebnis-camp.at

Wanderung durch eine prachtvolle Kulturlandschaft

Leitung

Josef Rath, Josef Thurner

Anmeldung/Info

Josef Rath (Tel.: 03112 / 28 17)

Josef Thurner (Tel.: 03112 / 35 08)

Anmeldeschluss Mo 05.08.

Treffpunkt

13:00 Uhr, Gymnasium Gleisdorf

Anforderung

Einfache Wanderung, Gehzeit ca. 2 1/2 Std.

Beschreibung

Der ca. 13 ha große Harter Naturteich, ein Badeteich und Anglerparadies, stellt ein bedeutendes Natur- und Vogelschutzgebiet dar.

Route: Harter Teich – Auffen und Aussichtsturm – Hofwaldstüberl – Regenbogenweg – Engelskapelle. Diese ist ein moderner, 2005 errichteter Bau mit stimmungsvoller, künstlerischer Gestaltung. Der Vorplatz ist mit fünf Kneipp-Symbolen geschmückt.

Von Hütte zu Hütte, Übergänge, Gipfel

- Leitung** Otmar Auer, Franz Graßl
- Anmeldung/Info** Otmar Auer (Tel.: 03112 / 27 26; otmar.auer@aon.at)
Franz Graßl (Tel.: 0664 / 53 29 308; f.grassl@aon.at)
Max. 12 Teilnehmer
- Vorbereitung** Fr 26. Juli, 19:00 Uhr, AV-Heim
- Treffpunkt** 20:45 Uhr, Bahnhof Gleisdorf
- Anforderung** Mehrtägliches Bergwandern im Hochgebirge, keine Gletscherbegehungen, Begehen einiger versicherter Stellen. Flexibilität.
- Ausrüstung** Bergwanderausrüstung, Hüttenschlafsack, AV-Ausweis
- Kosten** Bahnfahrt Gleisdorf – St. Anton/Arlberg – Gleisdorf: € 69,- für Inhaber einer ÖBB Vorteils card. Für Nicht-card-Inhaber Gruppenermäßigung abhängig von der Anzahl. Busfahrten: St.Anton – St Christoph und Pettneu – St.Anton
- Unkostenbeitrag** € 2,-/Tag
- Beschreibung** **1. Tag:** Abfahrt Bahnhof Gleisdorf 21:14 Uhr.



Edmund-Graf-Hütte

- 2. Tag:** Ankunft in St.Anton/ Arlberg 06:04 Uhr. Busfahrt nach St. Christoph/Arlberg. Aufstieg zur Kaltenberghütte (2089 m). Übernachtung. Aufstieg ca. 310 Hm, Gehzeit ca. 3 Std.
Gipfelmöglichkeit: Von der Kaltenberghütte auf den Ma-roikopf (2522 m). Aufstieg ca. 430 Hm, Aufstiegszeit ca. 1:30 Std.
- 3. Tag:** Auf dem Reutlinger Weg zur Konstanzer Hütte (1688 m). Übernachtung. Aufstiege ca. 780 Hm, Abstiege ca. 1180 Hm, Gehzeit ca. 6 Std.
- 4. Tag:** Auf dem "Apothekerweg" zur Darmstädter Hütte (2384 m). Seilversicherung ca. 60 m. Übernachtung.

Fortsetzung nächste Seite ➔



Aufstiege ca. 1050 Hm, Abstiege ca. 350 Hm, Gehzeit ca. 4:30 Std.

Unterwegs Gipfelmöglichkeit: vom Kuchajoch (2730 m) auf den Scheibler (2978 m). Aufstieg ca. 1 Std.

5. Tag: Über Sesladjöchli (2749 m) zur Niederelbehütte (2310 m). Übernachtung.

Aufstiege ca. 720 Hm, Abstiege ca. 800 Hm, Gehzeit ca. 6 Std.

6. Tag: Gipfeltag: Kreuzjochspitze (2921 m). Aufstieg ca. 610 Hm, Gehzeit ca. 2:30 Std.

7. Tag: Übergang zur Edmund-Graf-Hütte (2375 m).
Übernachtung

Aufstiege ca. 540 Hm, Abstiege ca. 470 Hm, Gehzeit ca. 5 Std.

8. Tag: Gipfeltag: Hoher Riffler (3168 m). Aufstieg 793 Hm, Aufstiegszeit ca. 2:30 Std.

9. Tag: Abstieg von der Edmund-Graf-Hütte nach Pettneu (1122 m). Abstieg ca. 1150 Hm, Gehzeit ca. 3 Std.
Busfahrt Pettneu – St.Anton. Abfahrt Bahnhof St.Anton 13:01 Uhr, Ankunft Gleisdorf 21:49 Uhr.

Mi 14. August

Emmauskapelle [AL]

Leitung Fam. Wayd

Anmeldung/Info Fam. Wayd (Tel.: 03112 / 74 53)

Josef Rath (Tel.: 03112 / 28 17)

Treffpunkt 18:00 Uhr, Marienkirche

Anforderung Gehzeit ca. 2 Std. in flachem Gelände

Beschreibung Wanderung von Gleisdorf zum Gemeindezentrum in Ungerdorf, wo in der neuen Kapelle ein Gottesdienst gefeiert wird.



Emmauskapelle

So 18. August

Mitterdorf (Mürztal) – Hundskopfhütte –

Pretalsattel [WA/BW]

Genussvolle Almwanderung

Leitung

Josef Thurner, Hermann Wurm

Anmeldung/Info

Josef Thurner (Tel.: 03112 / 35 08)

Hermann Wurm (Tel.: 03112 / 78 91)

Josef Rath (Tel.: 03112 / 28 17)

Anmeldeschluss 16.08.

Treffpunkt

08:00 Uhr, Winterbachplatz

Anforderung

Variante 1: Gehzeit 4 – 4 1/2 Std.

Variante 2: Gehzeit ca. 3 Std.

Beschreibung

Variante 1: Ab Mitterdorf (582 m) zuerst gemütlich, dann teilweise steil zur Hundskopfhütte (1003 m). Weiter über Almen und Weiden zur Zöscheralm und über Sollerkreuz zum Pretalsattel (1071 m).

Variante 2: Scheibbsgraben – Hundskopfhütte: 1/2 Std. Weiter wie Variante 1.

Di 20. August

Alpenverein am Zug mit Oma und Opa [AL]



Oma-Opa-Tag – gemeinsam unterwegs im Zug, Überraschungsgeschenk für Kinder

Gratis Schnupperfahrt mit der ÖBB, Training am Fahrkartenautomat und Besichtigung des Flughafens Graz-Thalerhof

Leitung

Gerhard Krenn (Mobilitätsbetreuer der ÖBB),

Christa Rath, Ursula Hörner

Anmeldung/Info

Christa Rath (Tel.: 03112 / 46 30;
gleisdorf@sektion.alpenverein.at)

Ursula Hörner (Tel.: 03112 / 31 08)

Max. 25 Teilnehmer



Treffpunkt

09:00 Uhr, Bahnhof Gleisdorf

Anforderung

Oma und Opa begleiten und beaufsichtigen ihre Enkelkinder

Kosten

Gratis: Zugfahrt Gleisdorf-Graz (Hbf)-Flughafen Graz-Thalerhof und zurück

Beschreibung

Die Enkelkinder lieben es, mit Oma und Opa auf Reisen

Fortsetzung nächste Seite ➔



zu gehen. Nütze die gemeinsame Zugfahrt von Gleisdorf nach Graz. Hier wird unter Anleitung der Fahrkartenkauf am Automaten genau erklärt und geübt.

Weiters: richtiges Lesen von Fahrplänen, wo sind Änderungen am Bahnhof angeschlagen und rasch ersichtlich?

Im Anschluss Zugfahrt zum Flughafen Graz-Thalerhof. Rückkehr nach Gleisdorf am frühen Nachmittag.

Für Kinder gibt es ein Überraschungsgeschenk von der ÖBB!

Sa 24. – So 25. August

Triglav über Klettersteig

(Bamberger Steig) [BS/KS]

Triglav mit Nächtigung auf Triglavski dom

- Leitung** Marlies Hofbauer, Luis Suppan
- Anmeldung/Info** Marlies Hofbauer
(Tel.: 0664 / 53 05 964; marlies@bergfreunde.at)
- Vorbesprechung** Do 22. August, 19:00 Uhr, AV-Heim
- Treffpunkt** Wird bei der Vorbesprechung bekannt gegeben
- Anforderung** Für den Klettersteig und Gipfel: Absolute Trittsicherheit und Schwindelfreiheit. Gehzeit ca. 8 Std.
- Ausrüstung** Klettersteigausrüstung inkl. Helm. Kann teilweise von der Sektion ausgeliehen werden. Genaueres dazu im Abschnitt "Ausrüstungs-Verleih" im allgemeinen Teil dieses Heftes. Bergwanderausrüstung, Hüttenschlafsack und AV-Ausweis.
- Kosten** Unkostenbeitrag € 10,-
Fahrtkosten (Fahrgemeinschaft), Hüttennächtigung und Essen.
- Beschreibung** **1. Tag:** Triglav über Bamberger Steig; Klettersteig A-C
Ausgangspunkt Aljazev dom (1015 m) – Luknjapass (1758 m) – Triglav (2865 m) – Abstieg zu Triglavski dom (2515 m) – Nächtigung.
2. Tag: Rückweg über Pragweg – Klettersteig A-B.

- Leitung** Karl Schmalzbauer
- Anmeldung/Info** Karl Schmalzbauer (Tel.: 0650 / 83 09 539)
Pfarrkanzlei Gleisdorf (Tel.: 03112 / 25 17)
Josef Rath (Tel.: 03112 / 28 17)
- Vorbesprechung** Anfang August. Alle angemeldeten Teilnehmer erhalten rechtzeitig eine Einladung dazu.
- Kosten** werden bei der Vorbesprechung bekanntgegeben
- Beschreibung** **1. Tag:** Busfahrt auf die Sommeralm. Wanderung über Haberstatt – Straßegg – Schanz zur Stanglalm, wo wir in der Wittmaierhütte nächtigen.
- 2. Tag:** Von der Stanglalm hinunter nach Mitterdorf und über Brunnalm – Rotsohlalm zum Niederalpl, wo wir übernachten.
- 3. Tag:** Morgendliche Andacht beim "Gleisdorferkreuz", anschließend über Schöneben und Fallenstein nach Gußwerk, wo wir mit den im Bus Nachkommenden zu Mittag essen. Danach gemeinsame 2-stündige Wanderung nach Mariazell, wo um 17:00 Uhr in der Basilika der Dankgottesdienst, voraussichtlich mit unserem Pfarrer Dr. Hörting, gefeiert wird.



Für jene Wallfahrer, die am Mittwoch 28. August mit dem Bus aus Gleisdorf nachkommen, besteht die Möglichkeit, in Mariazell mit einer Führung die Lebzeltrei Pirker zu besichtigen.

Beim Gleisdorfer Kreuz

Programm

Sa 31. August und So 01. September

Hochtor [BW]

Leitung	Josef Nagl
Anmeldung/Info	Josef Nagl (Tel.: 0664 / 44 54 376)
Vorbesprechung	wird bei der Anmeldung bekanntgegeben
Treffpunkt	05:00 Uhr, AV-Heim
Anforderung	Gehzeit 5-6 Std.
Ausrüstung	Bergwanderausrüstung, Hüttenschlafsack
Kosten	Unkostenbeitrag €10,-
Beschreibung	<p>1. Tag: von Parkplatz Haindlkar zur Haindlkarhütte und weiter über den Peterpfad zur Peterscharte (2040 m) und Planspitze (2117 m). Abstieg zur Heßhütte (1699 m). Nächtigung. Gehzeit ca. 5 Std.</p> <p>2. Tag: von der Heßhütte Aufstieg über Josefinensteig zum Hochtor (2369 m). Abstieg über Schneeloch zum Gasthof Kölblwirt im Johnsbachtal Gehzeit ca. 6 Std.</p>

Sa 31. August – So 01. September

Alpines Klettererlebnis [KL]

Alpines Sportklettern im Höllental (Raxgebiet)

Leitung	Peter Fuchs und Manfred Bogen
Anmeldung/Info	Peter Fuchs (Tel.: 0664 / 35 26 627; peter@bergfreunde.at)
	Anmeldeschluss 25.08. Begrenzte Teilnehmerzahl!
Vorbesprechung	Do. 29. August , 19:00 Uhr, AV-Heim



Programm

Treffpunkt	Abfahrt 05:30 Uhr, GH. Dokl Hofstätten
Anforderung	Klettergrundkurs, Sicheres Klettern im Vorstieg im 4. Schwierigkeitsgrad Vorherige Teilnahme an einer Kletterveranstaltung der Sektion Gleisdorf
Ausrüstung	Komplette Kletterausrüstung, Friends und Klemmkeile wenn vorhanden. Ausrüstung kann teilweise von der Sektion ausgeliehen werden. Siehe Kapitel "Ausrüstungsverleih" im allgemeinen Teil dieses Heftes
Kosten	Unkostenbeitrag € 10,-, Nächtigungsgebühr, Fahrtspesen
Beschreibung	1. Tag: Alpine Sportklettertour im Höllental. Abendessen und gemütliches Zusammensitzen 2. Tag: Klettern im alpinen Gelände. Heimreise mit Abschluss bei einem Buschenschank

So 01. September Altenbachklamm – Grenzlandweg [AL/BW/WA]

Altenbachklamm – schöne Naturklamm. Grenzlandweg mit großartigen Panoramablicken

Leitung	Franz Robol, Josef Rath, Josef Rechberger
Anmeldung/Info	Josef Rath (Tel.: 03112 / 28 17) Josef Rechberger (Tel.: 03112 / 30 88) Anmeldeschluss 30.08.
Treffpunkt	08:00 Uhr, Winterbachplatz
Anforderung	Klamm: ca. 2,3 km lang. Höhenunterschied ca. 400 m. Kürzere Varianten möglich.
Beschreibung	Route: Oberhaag – Altenbachklamm – Grenzlandweg – St. Pongratzen Die Altenbachklamm ist ein Naturjuwel in unberührter Landschaft. Beeindruckend ist die Hängebrücke (Länge 30 m), die in 14 m Höhe eine Talüberquerung ermöglicht. Vor dem steilsten Abschnitt besteht die Möglichkeit, in den Begleitbus umzusteigen. Ein außergewöhnlicher Panoramablick vom Grenzlandweg auf die Koralpe und auf über 30 Kirchtürme ist die Belohnung für den mühsamen Aufstieg.

Leitung Hilde Sowinz, Hermann Wurm, Josef Rath

Anmeldung/Info Hilde Sowinz (Tel.: 03172 / 38 096)

Hermann Wurm (Tel.: 03112 / 78 91)

Josef Rath (Tel.: 03112 / 28 17)

Anmeldeschluss 05.09.

Treffpunkt 08:00 Uhr, Winterbachplatz

Anforderung Gehzeit 4-5 Std.

Ausrüstung Wanderausrüstung für ca. 10 Grad Höhlentemperatur

Kosten Buskosten, Eintritt je € 6,-


Beschreibung Ein ca. 550 m langer Weg führt im Bergwerk zum Reifestollen des Arzberger Käse sowie zur einzigen Erdbebenmessstation der Steiermark.

Anschließend Wanderung auf dem "Montanlehrpfad" im Bereich des Silberbergwerkes. Wir wandern weiter zur und in die Grasslhöhle, der ältesten Schauhöhle Österreichs mit gut begehbaren Steiganlagen und effektvoller Beleuchtung.





LIFESTYLE
FITNESS & GESUNDHEITZENTRUM
GLEISDORF & WEIZ



Franz-Josef-Straße 7
8200 Gleisdorf
Catering-Hotline:
0664 / 51 55 55 9
www.dasMoritz.at

Das neue Wirtshaus in Gleisdorf

- **täglich, auch Sonn- und Feiertags geöffnet**
- **Mittagsmenüs**
am Mo-Do von 11:30-14 h
- **Mittagsbuffet**
am Freitag von 11:30-14 h
- **Hupfburg**
für unsere kleinen Gäste

• **ÖFFNUNGSZEITEN** •
Montag-Freitag 11.30-14 h, 17-22 h
Samstag 11-23 h
Sonn- & Feiertag 11-15 h

Tischreservierungen: 03112 / 36 400

Pellets-, Hackgut- und Stückholzheizungen

von 2,4 bis 300 kW



KWB
Die Biomasseheizung

KWB Easyfire Pelletheizung Einfach & sauber heizen

Mit **clean EFFICIENCY** Technologie.
Erhältlich ab 2,4 kW.

www.kwb.at

Alpinsteig auf das Warscheneck, eventuell Überschreitung über SO-Grat, Wanderung – Stubwieswipfel

Leitung Marlies Hofbauer, Luis Suppan

Anmeldung/Info Marlies Hofbauer
(Tel.: 0664 / 53 05 964; marlies@bergfreunde.at)

Anmeldeschluss 05.09.

Vorbereitung Die Tour kann nur bei guten Bedingungen (trockenen Steigen) durchgeführt werden.

Treffpunkt 6:00 Uhr, AV-Heim

Anforderung Wanderung; Gehzeit 5-6 Std.

Für Alpinsteig: Trittsicherheit und Schwindelfreiheit, ca. 7 Stunden

Ausrüstung Feste Berg- bzw. Wanderschuhe, Regenschutz

Kosten Seilbahnkosten auf die Würzeralm

Fahrtkostenanteil bei PKW-Fahrgemeinschaften oder Buskosten (bei genügender Teilnehmerzahl)

Beschreibung **Wanderung:** Auffahrt mit der Standseilbahn bis zur Würzeralm. Rundweg über Linzer Haus (1420 m) – Brunsteinsee – Rote Wand – Dümmler Hütte – Stubwieswipfel (1786 m) – Linzer Haus.

Alpinsteig auf das Warscheneck (2388 m): Über Linzer Haus (1420 m), Brunsteinsee und Toten Mann auf den Gipfel. Auf gleichem Weg zurück.

Überschreitung: Aufstieg über SO-Grat, eine Kletterroute im Schwierigkeitsgrad I – II, die in einigen Passagen mit Seilen gesichert ist. Abstieg über Alpinsteig (Toten Mann und Brunsteinsee).

Eine prachtvolle Burg mit einer beeindruckenden Aussicht auf große Teile der Oststeiermark

Leitung Josef Thurner, Josef Rath

Anmeldung/Info Josef Thurner (Tel.: 03112 / 3508; 0660 / 47 97 191)
Josef Rath (Tel.: 03112 / 28 17)

Programm

Anmeldeschluss	09.09.
Treffpunkt	12:00 Uhr, Winterbachplatz
Anforderung	Wanderung auf steilem Weg oder problemlos mit Schrägaufzug
Ausrüstung	Wanderausrüstung
Beschreibung	Der Burgweg führt relativ steil und steinig durch sieben



Tore zur Burg. Diese thront auf einem 482 Meter hohen Vulkanfelsen und galt über Jahrhunderte als unbezwingbar. Mit dem Schrägaufzug ist sie für alle leicht erreichbar. Eine Burgführung ist möglich.

Fr 13. - So 15. September

Rieserfernergruppe [BS]

	Hochgall Überschreitung
Leitung	Ali Tabloner und Hans Hofer
Anmeldung/Info	Ali Tabloner (Tel.: 0664 / 60 87 28 234) Begrenzte Teilnehmerzahl!
Vorbesprechung	Ort und Termin werden bei der Anmeldung bekannt gegeben.
Treffpunkt	Details werden bei der Vorbesprechung bekannt gegeben
Anforderung	Gehzeit ca. 8 Std. Klettern im Schwierigkeitsgrad 2
Ausrüstung	Kletterausrüstung und Gletscherausrüstung (kann teilweise von der Sektion ausgeliehen werden)
Kosten	Unkostenbeitrag € 15,-
Beschreibung	Freitag: Anreise und Aufstieg zur Barmerhütte 3 Std. Samstag: Hochgall (3436 m) und Abstieg über den NW Grat 2. Teilweise versichert. Zur Hochgallhütte 8 Std. Sonntag: Über das Patscher Törl (hochalpiner Übergang) und Abstieg zur Patscher Alm 7 Std.

Naturschönheiten an der Makarska – Riviera

Leitung Franz und Ilse Graßl
Anmeldung/Info Franz Graßl (Tel.: 0664 / 53 29 308; f.grassl@aon.at)

Anmeldeschluss 04.03.

Anzahlung € 150,- erforderlich, ist zugleich die fixe Anmeldung. Raiba Gleisdorf, BLZ 38103, Konto Nr. 120.783 Text: "Baden und Wandern in Brela 14. – 21. September 2013"

Vorbesprechung Mo, 18. März, 19:00 Uhr, AV- Heim**Treffpunkt** 05:00 Uhr, Badeingang**Ausrüstung** Bade – und Wanderausrüstung**Kosten** Bus, 7x HP, DZ, Ausflüge: € 505,- / EZ-Zuschlag € 84,-**Beschreibung** Der Ort Brela liegt zwischen Split (50 km) und Makarska*Das Wahrzeichen von Brela*

(15 km). Der 15 km lange Kiesstrand Punta rata ist einer der schönsten in Dalmatien.

Das 3-Sterne Hotel Marina liegt direkt am Strand und alle Zimmer sind meerseitig.

Geplant ist ein Tagesausflug nach Mostar und zum Wallfahrtsort Medjugorje, Wanderungen zum Naturpark Biokovo, sowie Fahrten nach Omis und Makarska

Dekanatswallfahrt

Leitung Fam. Wayd
Anmeldung/Info Fam. Wayd (Tel.: 03112 / 74 53)
 Hermann Wurm (Tel.: 03112 / 78 91)
 Josef Rath (Tel.: 03112 / 28 17)

Treffpunkt 07:30 Uhr, Pfarrzentrum Gleisdorf**Anforderung** Gehzeit ca. 5 Std.**Ausrüstung** Wanderausrüstung

Programm

Beschreibung Vom Pfarrzentrum auf dem "Fritz-Schäffer-Weg" über Berggasse – Kalch – Großpesendorf – Pischelsdorf nach Maria Fieberbründl. Dort wird mit allen Pfarren des Dekanats ein Gottesdienst gefeiert.

Sa 28. – So 29. September Alpinabschluss beim Otto-Schutzhaus



**BERGSTEIGER
DÖRFER**

Leitung

Anmeldung/Info

Gemeinsamer Saisonabschluss für Wanderer, Bergsteiger und Kletterer rund um das Bergsteigerdorf Reichenau an der Rax

Manfred Bogen, Marlies Hofbauer, Ali Tabloner

Manfred Bogen (manfred@bergfreunde.at)

Marlies Hofbauer (marlies@bergfreunde.at)

Anmeldeschluss 10.09.

Begrenzte Teilnehmerzahl

Vorbesprechung

So 22. September Gh. Dokl, 19:00 Uhr. Bitte unbedingt teilnehmen! Unter anderem werden die Hin- und Rückfahrt, wenn möglich mit dem Bus ("Sanfte Mobilität!"), die Abfahrtszeit wie auch die Unterkunft besprochen.

Treffpunkt

Bekanntgabe bei der Vorbesprechung

Anforderung

Freude am Wandern, Bergsteigen, Klettern

Die Hütte ist von der Seilbahn Bergstation Rax ca.30 Minuten entfernt

Ausrüstung

Wander- bzw. Kletterausrüstung. Ausrüstung kann teilweise von der Sektion ausgeliehen werden. Siehe dazu Kapitel "Ausrüstungsverleih" im allgemeinen Teil dieses Heftes.

Kosten

Nächtigungsgebühr auf der Hütte, Buskosten

Beschreibung

1. Tag: Anreise. Aufstieg (evtl. auch mit der Raxseilbahn) zum Otto-Schutzhaus. Wanderungen, Begehen von Klettersteigen und Klettereien in der Umgebung. Erlebnisaustausch auf der Hütte
2. Tag: Wandern bzw. Klettern. Heimreise



Preiner Wand

Wein, Kultur, Erholung

Leitung Hermann Wurm, Josef Rechberger, Josef Rath

Anmeldung/Info Hermann Wurm (Tel.: 03112 / 78 91)

Josef Rath (Tel.: 03112 / 28 17)

Josef Rechberger (Tel.: 03112 / 30 88)

Anmeldeschluss 27.09.

Treffpunkt 08:00 Uhr, Badeingang

Anforderung Zwei Rundwege mit je ca. 7 km Länge.

Leichte Anstiege und Abstiege

Beschreibung Ausgangspunkt für beide Rundwege ist die Vinothek in Klöch.

Der 1. Rundweg führt über den Berg Seindl (424 m), den Zaraberg und Hürtherberg nach Klöch.

Der 2. Rundweg führt über den Ölberg nach Deutsch-Haseldorf und über Hochwarth zurück.

Wanderung bei Edelsbach und Auersbach

Leitung Josef Thurner, Josef Rath

Anmeldung/Info Josef Thurner (Tel.: 03112 / 35 08)

Josef Rath (Tel.: 03112 / 28 17)

Anmeldeschluss 30.09.

Treffpunkt 12:00 Uhr, Badeingang

Anforderung Wanderung ca. 2 1/2 Std.

Beschreibung Der Edelsbacher Bauer Franz Gsellmann baute seine "Weltmaschine" 1958-1981. Man kann sie als künstlerische Konstruktion bezeichnen, an der sich alles bewegt, wackelt, rasselt, läutet und pfeift. Der Zweck der Maschine ist nicht bekannt.

Die Wanderung führt zur Vulkano-Manufaktur (Besichtigung und Einkaufsmöglichkeit) und zu einem Freiluftschweinegestall.

Sa 05. Oktober**Gemeinschaftswanderung der
oststeirischen Sektionen [AL]****Große Raabklamm, Käsestollenbesichtigung in Arzberg, Stollenkäseverkostung, Mostschenke Gangl****Leitung**

Sektion Anger, Helmuth Peer (Tel.: 0664 / 51 69 158)

Anmeldung/Info

Alois Schunko (Tel.: 0664 / 33 36 465; alois@schunko.at)

Hermann Wurm (Tel.: 03112 / 78 91)

Treffpunkt

09:00 Uhr, Jägerwirt, Mortantsch bei Weiz

Anforderung

Familienfreundlich

Ausrüstung

Gute Laune, Wanderausrüstung

Beschreibung

Die "Große Raabklamm" erstreckt sich vom Gasthaus Jägerwirt in der Gemeinde Mortantsch bis nach Arzberg und ist mit einer Länge von 10 km die längste Klamm Österreichs. Die Gehzeit beträgt 3,5 bis 4,5 Stunden.

Besichtigung des Käsestollens in Arzberg mit anschließender Stollenkäseverkostung. Durch die Raabklamm führt Franz Schlögl, Obmann vom Infozentrum Gutenberg.

www.raabklamm.at

www.almenland-stollenkaese.at

So 13. Oktober**Kinderwagentaugliche Wanderung [WA]****Die Eltern/Kleinkind Wandergruppe bietet einen angenehmen Ausgleich zum stressigen Alltag****Ersatztermin: 20. Oktober****Leitung**

Alexandra Raith

Anmeldung/Info

Alexandra Raith (Tel.: 0664/5008498; alexandra.raith@gmx.at)

Christa Rath (Tel.: 03112 / 46 30)

Treffpunkt

Treffpunkt und Ziel werden bei der Anmeldung bekanntgegeben.

Beschreibung

Möchtest auch du mit deinen Kindern unterwegs sein?

Dann komm einfach mit!

Dauer: ca. 2 Stunden. Anschließend Einkehrmöglichkeit.



So 13. Oktober

Stainzer Panoramaweg [WA/FA]

Leitung	Alois und Maria Schunko
Anmeldung/Info	Alois Schunko (0664 / 33 36 465; alois@schunko.at)
Treffpunkt	09:00 Uhr, AV-Heim
Anforderung	Gehzeit ca. 3 Std., Aufstieg ca. 300 Hm
Ausrüstung	Wanderausrüstung
Kosten	Fahrtkosten
Beschreibung	Von Stainz aus wandern wir über den Engelweingarten zur über 100 Jahre alten und 26 m hohen Stainzer-Warte. 93 Stufen führen hinauf zur Aussichtsplattform. Von da haben wir wunderbare Ausblicke auf die Süd-, Ost- und Weststeiermark sowie auf das obersteirische Bergland. Etwas später kommen wir auf den Stainzerkogel und zur Goeri-Kapelle. Eine schöne, leichte und auch für Kinder geeignete Wanderung. Kastanienbäume (Tasche zum Sammeln mitnehmen!) säumen den Weg. Auch für das leibliche Wohl werden wir bei einem Buschenschank sorgen.



Autohaus Fritz

Peugeot Vertragshändler
Neu- und Gebrauchtwagen
KFZ-Fachwerkstätte

8200 Gleisdorf · Bürgergasse 22 · Tel.: 03112 / 21 17 -0
www.autohausfritz.at · e-mail: office@autohausfritz.at

BAUMEISTER
LANDGRAF

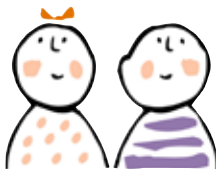


BAUPROJEKTMANAGEMENT
PLANUNG · AUSSCHREIBUNG · BAUAUFSICHT
ALLG. BEEID. GERICHTL. SACHVERSTÄNDIGER
03117 3207 WWW.BM-LANDGRAF.AT

	Wandern mit Hüttenübernachtung für 8 – 12 jährige
Leitung	Ali Tabloner, Pauline Höller
Anmeldung/Info	Ali Tabloner (Tel.: 0664 / 60 87 28 234)
	Anmeldeschluss 20.09.
Treffpunkt	08.00 Uhr, AV-Heim
Anforderung	Gehzeit 3 Std. Schlafen in fremder Umgebung und ohne Eltern
Ausrüstung	Schlafsack, Rucksack mit Jause, Wechselkleidung. Nähere Infos bei Anmeldung
Kosten	Hüttenübernachtung und Verpflegung
Beschreibung	Hochschwabgebiet, Fölzalm, Grasserhütte



	Mitveranstalter: Stadtgemeinde Gleisdorf
	Für Wanderer, Familien, Nordic Walker, Läufer
Leitung	Vorstand und Mitarbeiter der Sektion
Treffpunkt	Start 09:00 – 11:00 Uhr, AV-Heim
Anforderung	Wanderstrecke: ca. 12 km, Laufstrecke ca. 12 km. Kurze Kinderwagenstrecke. Keine Zeitvorgaben, keine Startgebühr
Beschreibung	Eine gemütliche Wanderung durch die herbstliche Umgebung von Gleisdorf. Eine Labestation befindet sich auf der Strecke. Auch eine für Kinderwagen geeignete Route wird vorbereitet! Am Ziel (AV-Heim) gibt es kleine kalte und warme



Speisen, ausgezeichneten Sturm, sowie andere Getränke und Kastanien.

Rundwanderung mit schönen Ausblicken auf die Stadt und die Umgebung

Leitung Franz Graßl, Josef Rath
Anmeldung/Info Franz Graßl (Tel.: 0664 / 53 29 308)
Josef Rath (Tel.: 03112 / 28 17)
Treffpunkt 12:00 Uhr, AV-Heim
Anforderung Gehzeit 2-3 Std.
Beschreibung AV-Heim –

Raabbrücke
– Ludersdorf
– Freiberg –
Gleisdorf. Die
Wanderung führt
über Ludersdorf
und bei leichtem
Anstieg zu dem
auf einem Hügel
liegenden Schloss
Freiberg. Rück-
weg durch Wald
ins Raabtal und
nach Gleisdorf.



Schloss Freiberg

Erwerb des Kletterscheines Indoor (Kletterhalle) möglich

Leitung Markus Kulmer
Anmeldung/Info Markus Kulmer (markus.kulmer@gmx.at)
Vorbesprechung Direkt bei Kursbeginn in der Kletterhalle
Treffpunkt 08.11.: 18:00 Uhr, Kletterhalle Schielleiten
09.11.: 09:00 Uhr, Kletterhalle Schielleiten

Programm

- Anforderung** Interesse am Klettern, keine speziellen Vorkenntnisse erforderlich Mindestalter 16 Jahre
- Ausrüstung** Eigene Kletterausrüstung soweit vorhanden (Klettergurt, Kletterschuhe, Sicherungsgerät, Einfachseil)
Ansonsten: Hallenturnschuhe, Sportbekleidung
Die Kletterausrüstung kann auch von der Sektion kostenlos für den Kurs ausgeliehen werden.
- Kosten** Unkostenbeitrag € 33,- Halleneintritte € 8,-
- Beschreibung** Für alle, die mit dem Klettern beginnen wollen, bietet dieser Kurs die optimale Gelegenheit! Der Kurs endet mit dem Erwerb des Kletterscheines Indoor, der dir garantiert, dass du an einer professionellen Ausbildung teilgenommen hast. Der Kurs wird von staatlich geprüften Instruktoren und Übungsleitern für das Sportklettern abgehalten.



Kursinhalte: Seil vorbereiten, direktes Einbinden mit gestecktem Achterknoten, Partnercheck, Klettern einer Route in Toprope und Vorstieg, Sichern eines Partners in Toprope und Vorstieg. Kontrolliertes Stürzen und dynamisches Sichern, Kletterkommunikation, Kletterregeln, uvm

So 17. November

Jahresabschlusswanderung [AL]

- Leitung** Fam. Wayd
- Treffpunkt** 13:00 Uhr, Winterbachplatz
- Beschreibung** Wir wollen die Saison 2013 mit dieser Wanderung im Raum Gleisdorf und einem gemütlichen Beisammensein in einem Gasthaus oder einer Buschenschänke abschließen.
Genieße auch du gemeinsam mit den Wanderfreunden die Schönheit unseres Landes.

Mi 20. November

HOCHinformativer Jahresrückblick [AL]

In geselliger Runde lassen wir das abgelaufene Alpenvereinsjahr in Bild und Ton rückblickend vorüberziehen.

Treffpunkt

19:00 Uhr, forumKLOSTER, Stadtsaal

Kosten

Gratis – deine Teilnahme ist uns wichtig!

Beschreibung

Möchtest auch du die schönen Erinnerungen an das vergangene Jahr wieder auffrischen? Dann komm einfach!



Mitgliederehrungen und eine Verlosung toller Gewinne ergänzen das Programm.

Das gesamte Vorstandsteam freut sich, wenn du uns die Ehre gibst, diesen besonderen Abend gemeinsam zu verbringen!

Mi 11. Dezember

Weiz – Weizberg [AL]

Spiritueller Weg

Leitung

Josef Rath, Josef Thurner, Fam. Wayd

Anmeldung/Info

Josef Rath (Tel.: 03112 / 28 17)

Josef Thurner (Tel.: 03112 / 35 08)

Anmeldeschluss 09.12.

Treffpunkt

13:00 Uhr, AV-Heim

Anforderung

Gehzeit ca. 2 Std.

Beschreibung

Die Grundsteinlegung für die hochbarocke Weizbergkirche erfolgte 1757. Den Freskenschmuck schuf der Hofmaler Adam Ritter von Mölcke. Hier endet der bei der Taborkirche beginnende Spirituelle Weg, ein moderner Pilgerweg.

Die Allee am Weg bietet als "Platz der Stille" eine gute Möglichkeit für einige besinnliche Minuten.

Programm

So 15. Dezember

Eingeh- und Schnupper-Schitour [ST]

- Leitung** Jürgen Simon und Manfred Bogen
- Anmeldung/Info** Jürgen Simon
(Tel.: 0664 / 52 82 882; juergen@bergfreunde.at)
- Anmeldeschluss** 10.12.
- Treffpunkt** wird via E-Mail bekanntgegeben
- Anforderung** Aufstieg max. 700 Hm., Gehzeit ca. 2 Std. Stemschwung in steilem und unverspurtem Gelände. Schitourenenerfahrung nicht notwendig!
- Ausrüstung** Vollständige Schitouren- und Notfallausrüstung (LVS, Sonde, Schaufel). Diese kann teilweise bei Sport 2000 in Gleisdorf ausgeliehen werden.
- Kosten** Unkostenbeitrag € 5,-
- Beschreibung** Tourenziel richtet sich nach den Schneeverhältnissen und Teilnehmern. Für Neueinsteiger evtl. auch kürzere und leichtere Variante!
Motto: "Schneesuchen und Schwierigkeiten müssen nicht sein, aber schön soll es sein!"

Di 31. Dezember 2013

Silvesterwanderung Hohenberg [AL]

- Leitung** Hermann Wurm, Josef Rath
- Anmeldung/Info** Hermann Wurm (Tel.: 03112 / 78 91)
Josef Rath (Tel.: 03112 / 28 17)
- Treffpunkt** 20:00 Uhr, AV-Heim
- Anforderung** Gehzeit ca. 2:00 Std.
- Ausrüstung** Winterwanderkleidung
- Beschreibung** **20:00 Uhr** Zusammenkunft im AV-Heim zu einer kleinen Jause.
22:00 Uhr Wanderung über Berggasse – Bergwirt zum Hohenberg (Maurer). Dort begrüßen wir das Neue Jahr!

Aktiv sein, entspannen – Zeit für sich selbst

Leitung

Christa und Franz Rath

Anmeldung/Info

Christa Rath

(Tel.: 03112 / 46 30; gleisdorf@sektion.alpenverein.at)

Anmeldeschluss 15.10.2013

Kosten

ca. € 180,- je nach Teilnehmerzahl für: Bus, HP (im DZ)



im ****Hotel, Benützung der eigenen Wellnessanlage, reichhaltiges Frühstücksbuffet, Mittagsuppe, Abendbuffet – daher fast Vollpension.

Autohaus Krammer

Neugasse 6

8200 Gleisdorf

Telefon 03112/2533

www.autohauskrammer.at



Wir leben Autos.



CHEVROLET

Autohaus **SEIDL**

8200 Gleisdorf, Schubertgasse 1
Tel.: 03112 / 50 11 – Fax 03112 / 50 22
www.autoseidl.at – Email: office@autoseidl.at

**Über 200 Fahrzeuge im Angebot
Eintausch – Kredit – Gewährleistung
Kfz-Fachwerkstätte in Eggersdorf**

Wanderfreu(n)de



meine **WOCHEN**
woche.at

Wir wünschen allen
Wandersleuten

viel Spaß und
Erholung in
unserer
schönen Heimat!

Büro Weiz:

Südtirolerplatz 2, 8160 Weiz
Tel.: 03172-3790, Fax: DW -21
office.weiz@woche.at

Büro Gleisdorf:

Florianiplatz 6, 8200 Gleisdorf
Tel.: 03112-37990, Fax: DW -40
office.gleisdorf@woche.at

Vereinsvorstand

Funktion	Name / Adresse	Telefon / E-Mail
1. Vorsitzender	Wurm Hermann 8200 Gleisdorf Rainfeldgasse 22	03112 7891 +43 650 8409322 hermann_wurm@yahoo.de
2. Vorsitzender	Rath Franz 8200 Gleisdorf Hartberger Straße 88	03112 4630 +43 664 1114874 gleisdorf@sektion.alpenverein.at
3. Vorsitzender	Schunko Alois 8200 Gleisdorf Wünschendorf 157	03112 6966 +43 664 3336465 alois@schunko.at
Ehrenobmann	Rath Josef 8200 Gleisdorf Erlenweg 2	03112 2817 +43 664 1114873 josefrath@aon.at
Finanzreferent	Passath Karl 8200 Gleisdorf Albersdorf 138	03112 3365 +43 676 6046056 karl@bergfreunde.at
Schriftführer	Rath Christa 8200 Gleisdorf Hartberger Straße 88	03112 4630 +43 676 7609952 gleisdorf@sektion.alpenverein.at
Alpinreferent	Rodler Gerald 8047 Graz-Ragnitz Ragnitzstraße 62d / 3	+43 664 1065669 gerald@bergfreunde.at
Alpinreferent-Stellvertreter	Simon Jürgen 8200 Gleisdorf Schillerstraße 1	+43 664 5282882 juergen@bergfreunde.at
Naturschutzreferent	Auer Otmar 8200 Gleisdorf Alois-Grogger-Gasse 76	03112 2726 +43 664 4443686 otmar.auer@aon.at
Wegereferent	Wurm Hermann 8200 Gleisdorf Rainfeldgasse 22	03112 7891 +43 650 8409322 hermann_wurm@yahoo.de
Sportkletterreferent	Regelsberger Erich 8020 Graz Strauchergasse 26/2	0316 907874 +43 680 3214049 erich@regelsberger.at
Bergrettungsreferent	Bischof Maria-Luise 8200 Gleisdorf Gamling 12	03112 2878 franz@einmaliges.at
Beirat Wandern	Grassl Franz 8200 Gleisdorf Ludersdorf 140	+43 664 5329 308 f.grassl@aon.at

Funktion	Name / Adresse	Telefon / E-Mail
Beirat Alpin	Tabloner Alfred 8322 Studenzen Fladnitz 23	+43 664 608728234 ali@bergfreunde.at
Beirat Sinabelkirchen	Nagl Josef 8261 Sinabelkirchen Egelsdorfberg 38	03118 2758 +43 664 4454376
Beirat Eggersdorf	Suppan Alois 8063 Hart-Purgstall Birkenstraße 49	+43 664 5412693 luis@bergfreunde.at
Beirat Pischelsdorf	Hofer Johann 8212 Pischelsdorf/Steiermark Rothgmos 18	03113 3836 +43 664 5025014
Beirat Kultur	Hausmann Robert 8200 Gleisdorf Dr.Hermann-Hornung-G. 55	03112 6068 robert.hausmann@uni-graz.at
Beirat Rucksack	Hofbauer Marlies 8200 Gleisdorf Nestroygasse 21	03112 6509 +43 664 5305964 marlies@bergfreunde.at
EDV-Referent	Stachl Johannes 8200 Gleisdorf Ludersdorf 156	03112 515868 +43 664 5307251 hannes@bergfreunde.at
Zeugwart	Bogen Manfred 8081 Heiligenkreuz/Waasen Manning 59	+43 664 5282818 manfred@bergfreunde.at
Zeugwart-Stellvertreter	Knotz Erwin 8321 St. Margarethen/Raab Sulz 4 A TOP 4	+43 664 1514463 knotz.erwin@drei.at



Tauplitzalm mit Lawenstein und Schneiderkogel

Verwaltung / Administration / Redaktion

Funktion	Name / Adresse	Telefon / E-Mail
1. Rechnungsprüfer	Schönbacher Elfriede 8200 Gleisdorf Wilfersdorf 120	03112 5383 elfriede.schoenbacher@chanceb.at
2. Rechnungsprüfer	Rechberger Hermine 8200 Gleisdorf Marburgergasse 27 E	03112 2581-25 +43 664 3444595 hermine.rechberger@pilz-rath.at
Akademie-Zustimmungs- beauftragter	Wurm Hermann 8200 Gleisdorf Rainfeldgasse 22	03112 7891 +43 650 8409322 hermann_wurm@yahoo.de
Akademie-Zustimmungs- beauftragter, OeAV-Office- Mitarbeiter	Rodler Gerald 8047 Graz-Ragnitz Ragnitzstraße 62d / 3	+43 664 1065669 gerald@bergfreunde.at
ePortal Stammdaten, OeAV-Office-Mitarbeiter	Passath Karl 8200 Gleisdorf Albersdorf 138	03112 3365 +43 676 6046056 karl@bergfreunde.at
Redaktionsmitarbeiter, Internet-Beauftragter, IT- Beauftragter	Stachl Johannes 8200 Gleisdorf Ludersdorf 156	+43 664 5307251 hannes@bergfreunde.at
OeAV-Office-Beauftragter, Mitgliederverwaltung	Stachl Michaela 8200 Gleisdorf Ludersdorf 156	03112 2870-17 +43 680 2163448 m.stachl@awv-gleisdorf.at
OeAV-Office-Mitarbeiter	Rath Christa 8200 Gleisdorf Hartberger Straße 88	03112 4630 +43 676 7609952 gleisdorf@sektion.alpenverein.at
Redaktionsmitarbeiter	Haspl Regina 8200 Gleisdorf Mühlgasse 28/3	03112 36747 regina@bergfreunde.at
Redaktionsmitarbeiter	Hofbauer Marlies 8200 Gleisdorf Nestroygasse 21	03112 6509 +43 664 5305964 marlies@bergfreunde.at
Redaktionsmitarbeiter	Zotter Veronika 8212 Pischelsdorf/Steiermark Pischelsdorf 282	veronika@bergfreunde.at

Falls du Interesse an einer Mitarbeit im Alpinteam bzw. einer Ausbildung zum Instruktor, ÜL oder Tourenführer hast, melde dich bitte bei der Vereinsleitung, dem Alpinreferenten oder einem IN / Übungsleiter.

Alpinteam (Tourenführer / Organisatoren)

Derzeit haben wir in der Sektion folgende Tourenführer, Tourenführeranwärter und staatlich geprüfte Instruktoren bzw. Übungsleiter:

Legende: TF = Tourenführer ÜL = Übungsleiter
 TA = Tourenführer-Anwärter IN = Instruktor

Name / Adresse	Funktion	Qualifikation	Telefon / E-Mail
Adelmann Josef Wetzawinkel 112 8200 Gleisdorf	TF	IN Schitouren	+43 664 4206906 j.adelmann@aon.at
Auer Otmar Alois-Grogger-Gasse 76 8200 Gleisdorf	TF	IN Winterwandern, IN Wandern	03112 2726 +43 664 4443686 otmar.auer@aon.at
Bierbauer Martin Fasanturmweg 13 8055 Graz-Puntigam	TF	ÜL Alpinklettern	+43 664 4653855 martin@bergfreunde.at
Bischof Franz Gamling 12 8200 Gleisdorf	TF		03112 2878 franz@einmaliges.at
Bischof Maria-Luise Gamling 12 8200 Gleisdorf	TF		03112 2878 franz@einmaliges.at
Bogen Manfred Manning 59 8081 Heiligenkreuz / Waasen	TF	IN Klettern-Alpin, IN Schitouren, ÜL Sportklettern, IN Schihochtouren	+43 664 5282818 manfred@bergfreunde.at
Dörflinger Peter Abstallerstraße 41 8052 Graz-Wetzelsdorf	TF	IN Wandern	+43 664 4417738 pdf1951@gmail.com
Fraiss Christine Schattauberg 147 8211 Großpesendorf	TF		03113 3123 +43 650 4500473 christine.fraiss@aon.at
Frank Otto Hohenberg 162 8200 Gleisdorf	TF		03112 4392 +43 699 81324554 frankotto@aon.at
Fuchs Peter Liesgasse 3 8292 Neudau	TF	ÜL Alpinklettern	+43/664/3526627 familiefuchs@a1.net
Götzhaber Karl Laßnitzthal 210 8302 Nestelbach bei Graz	TF		03133 8528 k.goetzhaber@aon.at

Fortsetzung nächste Seite ➔

Personelles

Name / Adresse	Funktion	Qualifikation	Telefon / E-Mail
Grassl Franz Ludersdorf 140 8200 Gleisdorf	TF		+43 664 5329 308 f.grassl@aon.at
Hausmann Robert Dr.Hermann-Hornung-G. 55 8200 Gleisdorf	TF		03112 6068 robert.hausmann@uni-graz.at
Hirschmann-Wurzinger Wolfgang Fuchsgrabengasse 3 8160 Weiz	TF		+43 676 7832714 hirschi@inode.at
Hofbauer Marlies Nestroygasse 21 8200 Gleisdorf	TF		03112 6509 +43 664 5305964 marlies@bergfreunde.at
Hofer Johann Rothgmos 18 8212 Pischelsdorf/Steiermark	TF	IN Hochtouren	03113 3836 +43 664 5025014
Kien Helfried Sulz 150 8321 St. Margarethen/Raab	TF		+43 664 5205227 helfried@styriion.net
Knotz Erwin Sulz 4 A TOP 4 8321 St. Margarethen/Raab	TF		+43 664 1514463 knotz.erwin@drei.at
Kober Walter Egelsdorf 118 8261 Sinabelkirchen	TF	IN Hochtouren	03118 2157 +43 664 8438413 walter.kober@janisch.at
Kowald Franz Pirching 38 8200 Gleisdorf	TF		+43 664 3635058
Krenn Sepp Wilfersdorf 123 8200 Gleisdorf	TF	IN Alpin, IN Mountainbike	+43 664 6329963 sepp@bergfreunde.at
Krutzler Nicole Joseph-Haydn-Gasse 2c/6 2544 Leobersdorf	TA		+43 660 8171821 krutzler-nicole@drei.at
Kulmer Bernd Urscha 61 8200 Gleisdorf	TF	ÜL Hochtouren	+43 680 3302511 bernd.kulmer@edu.uni-graz.at
Kulmer Markus Hofstätten 169 8200 Gleisdorf	TF	IN Sportklettern/ Breitensport, ÜL Sportklettern	+43 664 5565042 markus.kulmer@gmx.at
Kulmer Philipp Frohsinnstraße 19 8200 Gleisdorf	TF		+43 664 5107738 philippkulmer@gmx.at

Personelles

Name / Adresse	Funktion	Qualifikation	Telefon / E-Mail
Landgraf Adolf Waldweg 8 8063 Hart-Purgstall	TF	IN Schitouren	03117 3207 +43 664 3845513 office@bm-landgraf.at
Löffler Martina Gamling 14 8200 Gleisdorf	TF	ÜL Alpinklettern	+43 664 6527585 martina_loeffler@a1.net
Nagl Josef Egelsdorfberg 38 8261 Sinabelkirchen	TF		03118 2758 +43 664 4454376
Passath Karl Albersdorf 138 8200 Gleisdorf	TF	IN Winterwandern, IN Wandern	03112 3365 +43 676 6046056 karl@bergfreunde.at
Pfeifer Gottfried Nitschaberg 15 8211 Großesendorf	TF	ÜL Sportklettern, IN Hochtouren, IN Klettern-Alpin	+43 664 3338867 gottfried@bergfreunde.at
Rath Christa Hartberger Straße 88 8200 Gleisdorf	TF	ÜL Gesundheits- sport, ÜL Nordic Walking	03112 4630 +43 676 7609952 gleisdorf@sektion.alpenverein.at
Rath Franz Hartberger Straße 88 8200 Gleisdorf	TF	ÜL Gesundheits- sport, ÜL Nordic Walking	03112 4630 +43 664 1114874 gleisdorf@sektion.alpenverein.at
Rath Josef Erlenweg 2 8200 Gleisdorf	TF		03112 2817 +43 664 1114873 josefrath@aon.at
Rechberger Josef Alois-Grogger-Gasse 30 8200 Gleisdorf	TA	ÜL Gesundheits- sport, ÜL Nordic Walking	03112 3088 +43 664 73669314 jrechberger@hotmail.com
Rodler Gerald Ragnitzstraße 62d / 3 8047 Graz-Ragnitz	TF	IN Schihochtouren, IN Schitouren, IN Alpin	+43 664 1065669 gerald@bergfreunde.at
Rodler Gerhard Pirching 74 8200 Gleisdorf	TF	IN Winterwandern, IN Wandern	03112 3795 +43 664 88405076 rodler@utanet.at
Rodler Herta Pirching 74 8200 Gleisdorf	TF		03112 3795 rodler@utanet.at
Rudolf Andreas Kundratstraße 6 /DG 04 1100 Wien	TF	IN Hochtouren, IN Schitouren, IN Schihochtouren	+43 664 8011775034 andreas.j.rudolf@aon.at
Schunko Alois Wünschendorf 157 8200 Gleisdorf	TF	IN Wandern, IN Winterwandern	03112 6966 +43 664 3336465 alois@schunko.at

Personelles

Name / Adresse	Funktion	Qualifikation	Telefon / E-Mail
Simon Jürgen Schillerstraße 1 8200 Gleisdorf	TF	IN Schihochtouren, IN Schitouren	+43 664 5282882 juergen@bergfreunde.at
Spielhofer Peter Fritz-Huber-Gasse 47 8200 Gleisdorf	TF		+43 699 1232972
Stachl Johannes Ludersdorf 156 8200 Gleisdorf	TF		+43 664 5307251 hannes@bergfreunde.at
Stoff Andreas Obertrum 290 D 8311 Markt Hartmannsdorf	TF	IN Schitouren	03114 2988 +43 664 2826952 a.stoff@hbv.gv.at
Suppan Alois Birkenstraße 49 8063 Hart-Purgstall	TF	IN Klettern-Alpin	+43 664 5412693 luis@bergfreunde.at
Tabloner Alfred Fladnitz 23 8322 Studenzen	TF	IN Klettern-Alpin, IN Schihochtouren	+43 664 608728234 ali@bergfreunde.at
Wagner Herbert Nitscha 184 8200 Gleisdorf	TF	IN Wandern	+43 664 807455606 herbert@bergfreunde.at
Wurm Hermann Rainfeldgasse 22 8200 Gleisdorf	TF		03112 7891 +43 650 8409322 hermann_wurm@yahoo.de



Zufluss zum Lunzer See

Gesamtverbrauch 4,2–6,2 l/100 km, CO₂-Emissionen 110–145 g/km.

Symbolfoto. Alle Beträge sind unverbindlich empfohlene, nicht kartellierte Richtpreise bzw. Aktionspreise inkl. Händlerbeteiligung, MwSt. und NoVA. lt. NoVAG idgF. Angebot freibleibend, solange der Vorrat reicht. Stand 10/2012. Details bei Ihrem Fiat Partner.

FAHRZEUGHAUS GmbH
neffe

A-8200 Gleisdorf, Grazerstraße 3, Tel. +43(0)3112/2313, Fax DW-78
e-mail: neffe@neffe.at, www.neffe.at, ATU63675017, FN 299780 d

Ein wichtiges Gebot
iR täglich Gliederbrot

Landessieger Prämierte Brot-, Back- und Selchwaren



Familie Glieder Direktvermarktung

Labuch 18, 8200 Gleisdorf
+43 (0) 3112 / 3319
+43 (0) 664 / 52 41 844
gliederbrot@aon.at

Bauernmarkt Gleisdorf
Mi. 13:00 – 17:00 Uhr,
Sa. 07:00 – 11:00 Uhr

Jugendteam

Legende:

JL = Jugendleiter

ÜL = Übungsleiter

JM = Jugendmitarbeiter

IN = Instruktor

Name / Adresse	Funktion	Qualifikation	Telefon / E-Mail
Fassold Lisa 8020 Graz Strauchergasse 26/2	JL	ÜL Sportklettern	+43 680 4016446 lisa.fasshold@edu.uni-graz.at
Ferschli Klemens 1060 Wien Gumpendorfer Str. 89/2/18	JL	ÜL Alpinklettern, ÜL Sportklettern	+43 664 2260266 klemens.ferschli@gmx.at
Friedl Michael 8020 Graz Südtirolerplatz 8 / 6a	JL	ÜL Sportklettern	+43 676 5600900 michael.friedl@student.tugraz.at
Gürentz Ines 8200 Gleisdorf Lärchenweg 4	JL	ÜL Sportklettern	+43 664 1061648 ines.guerentz@gmx.at
Höfer Dominik Jan 8200 Gleisdorf Schießstattgasse 20/1	JL	ÜL Alpinklettern	+43 660 7635300 stu91@gmx.at
Höfler Kurt 8200 Gleisdorf Hartberger Straße 36	JL	JL-Ehrenzeichen- träger	+43 664 602601630 kurt@bergfreunde.at
Höller Helene 8010 Graz Stiftingtalstraße 87 / 10	JL	ÜL Alpinklettern	+43 664 8596200 helene.hoeller@aon.at
Kampelmühler Amelie 8063 Eggersdorf bei Graz Urschastraße 24	JM		+43 664 1659351 AmelieKaefer@gmx.at
Kampelmühler Moritz 8063 Eggersdorf bei Graz Urschastraße 24	JL	ÜL Alpinklettern	+43 664 1659356 moe5@gmx.at
Menzinger Manuel 8010 Graz Liebiggasse 21 / 8	JL	ÜL Sportklettern	+43 681 10470474 menzinger@student.tugraz.at
Nagl Patrick 8063 Höf-Präbach Quellweg 4	JM		+43 664 1491057 arqen@gmx.at
Nussmayr Katrin 8200 Gleisdorf Frohsinnstraße 11	JL		+43 664 9438753 katrin.nussmayr@gmail.com

Name / Adresse	Funktion	Qualifikation	Telefon / E-Mail
Pauger Jonas 8261 Sinabelkirchen Sinabelkirchen 248	JM		+43 664 1013852 jonapaug@gym-gleisdorf.ac.at
Regelsberger Anna 1160 Wien Hafnerstraße 57/3/6 11	JL		03112 2991 +43 664 9769420 anna@regelsberger.at
Regelsberger Erich 8020 Graz Strauchergasse 26/2	JL		0316 907874 +43 680 3214049 erich@regelsberger.at
Schiefer Nicole 8200 Gleisdorf Gamling 12	JM		+43 664 8987974 nici_schiefer@gmx.at
Steinberger Lukas 8302 Nestelbach bei Graz Holzhaussiedlung 3	JL	ÜL Alpinklettern	+43 664 3784584 lukassteinberger@hotmail.com
Strohmayer Barbara 8200 Gleisdorf Nitscha 174	JL	ÜL Alpinklettern, ÜL Sportklettern	+43 664 6345960 barbara.strohmayer@yahoo.de



Gesäuseberge im Herbst



«Wenn schlafen zum Erlebnis wird»

**Das Bett, das Ihnen Energie und Lebensfreude schenkt –
Nacht für Nacht.**

Natürlich gebettet, in ein wohlig-stützendes
Nest aus gesunden Naturmaterialien, fällt es leicht
loszulassen und Körper und Geist zu regenerieren.
Erholsamer Schlaf ist der Schlüssel für Gesundheit
und Leistungsfähigkeit!

**HÜSLER
NEST™**

So schläft man.

WOHNEN & HANDWERK

MANNINGER

**KÜCHE
BETT
SOFA**

Manninger Möbel GmbH

8261 Sinabelkirchen 107
Telefon 0 31 18-22 26-0
Telefax 0 31 18-22 26-20
manninger@manninger.co.at

www.manninger.co.at

MIT UNS BERGAUF.

**WANDER & SPORHOTEL
KIRCHENWIRT**

Familie Reischl
8982 Tauplitzalm 26
Tel. 00 43/36 88/23 06

Mail
kirchenwirt@tauplitzalm.at

Homepage
www.tauplitzalm.at/Kirchenwirt

**Herzlich willkommen im
Wander- & Sporthotel Kirchenwirt
Ihrem Urlaubsspezialisten für Wandern mit Naturgenuss**

- Restaurant mit heimischen und internationalen Gerichten
- Weinkeller
- großzügiges hoteleigenes Schwimmbad
- Panoramasauna, Dampfbad
- geräumige Komfortzimmer mit grandioser Aussicht
- bis zu 5 geführte Wanderungen durch den Chef des Hauses mit ausgezeichneter Wanderkompetenz
- Qualitätsgeprüftes Wanderhotel
- große Sonnen-Panorama-Terrasse
- Kinderspielplatz und Kinderspielraum
- Im Sommer 2 mal die Woche Kinderbetreuung

15 % Ermäßigung
auf den Pensionspreis im Sommer
für Alpenvereinsmitglieder

Mehr als nur Strom ...


FEISTRITZWERKE  STEWEAG GmbH

Weil meine ZUKUNFT es wert ist!

Wir bieten Ihnen:

- ✓ Sonnenstrom
- ✓ Umweltförderungen
- ✓ Garantierte Dienstleistungen
- ✓ Photovoltaikanlagen

 **DER kompetente Partner,**
wenn es um "reine" Energie geht!

Gartengasse 36, 8200 Gleisdorf, Telefon 03112-2653-0, Fax 03112-2653-340, www.feistritzwerke.at FEISTRITZWERKE  STEWEAG GmbH

Impressum

Österreichische Post AG – Info.Mail Entgelt bezahlt

Herausgeber und Medieninhaber:
Oesterreichischer Alpenverein Sektion Gleisdorf
Rainfeldgasse 22, 8200 Gleisdorf
E-Mail: gleisdorf@sektion.alpenverein.at
<http://www.alpenverein.at/gleisdorf/>
ZVR-Zahl 295305370, DVR 0751863

Für den Inhalt verantwortlich:
1. Vorsitzender: Hermann Wurm
und der Vorstand

Druck: Zimmermann DRUCK KG 8200 Gleisdorf

Design & Satz: Dipl.-Ing.(FH) Gregor Moretti-Wimmer