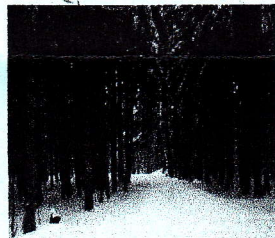
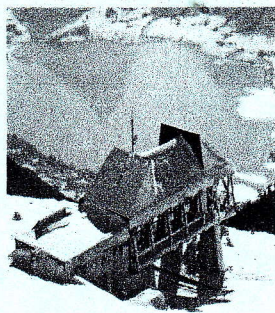


Winterprogramm



Sektion Mondsee



Wanderungen:

04. Dezember 2011 - Hochalmwanderung mit Bläsern

Treffpunkt: 12:00 Uhr am Marktplatz

13:00 Uhr am Mondseeberg

23. Dezember 2011 - Sternwanderung zur Basilika

Ausgangspunkte:

Pfarrkirche Oberwang

Pfarrkirche Oberhofen

Kirche St. Lorenz

Nordic-Wandern

Jeden Mittwoch

Treffpunkt um 14:00 Uhr beim AV-Haus

Bei günstiger Witterung sind folgende Ziele vorgesehen:

- | | |
|-------------------|--|
| 07. Dezember 2011 | Hussenbauer |
| 14. Dezember 2011 | Hellbrunn (mit Adventmarkt) |
| 21. Dezember 2011 | Mondseeberg - Radstatt |
| 30. Dezember 2011 | Hilfberg - Konradweg, anschließend Jahresschlussfeier im AV-Haus |
| 04. Jänner 2012 | Blinkingmoor - Strobl |
| 11. Jänner 2012 | Kasten - Hochsarn |
| 18. Jänner 2012 | St. Lorenz - Golfplatz |
| 25. Jänner 2012 | Mondseeberg - Stabau |
| 01. Februar 2012 | Zellerseerunde |
| 08. Februar 2012 | Gaisberg - St. Lorenz |
| 15. Februar 2012 | Guggenbergrunde |
| 22. Februar 2012 | Unterach - Kaplanweg |
| 29. Februar 2012 | Gut Aich - Falkenstein |
| 07. März 2012 | Fuschlseerunde |
| 14. März 2012 | Mondseeberg - Ebnat |
| 21. März 2012 | Druckerhof - Egelsee |
| 28. März 2012 | St. Lorenz - Wartenfels |

Nähere Infos unter: 0664 4513486.

in den Schaukästen oder unter

www.alpenverein.at/mondsee