



Schneeschuhwanderung Hochkalmberg am 28.01.2018

Tourenbeschreibung:

Gehzeit / Strecke:
ca. 7 Std / 13km

Höhenmeter:
ca. 1100 Hm

Ausgangspunkt:
Gosau – Ortsteil Ramsau

Ausrüstung:
knöchelhohes Schuhwerk, Gamaschen, LVS-Set, Proviant, Schneeschuhe, Stöcke, winterfeste Kleidung

Routenverlauf:

Von Gosau - Ortsteil Ramsau (730 m) geht's bis zur auf 1206 m gelegenen Igmoosalm. Weiter bis zur Goiserer Hütte (1592 m) geht es auf einem meist mit einer Schneeraupe gespurten Forstweg. In einer knappen Stunde erreicht man von der Goiserer Hütte, auf einem stets ausgetretenen Weg den Hochkalmberg (1833 m). Von hier hat man bei Schönwetter eine traumhafte Aussicht auf Dachstein, Gosaukamm und Tennengebirge.

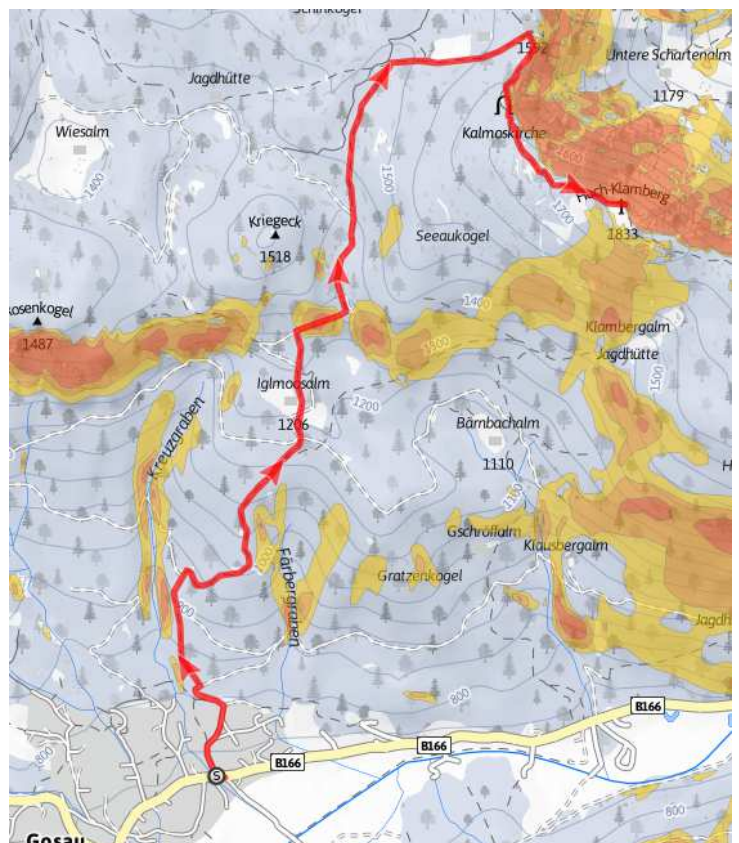
Abstieg (1100 Hm) ident wie Aufstieg.

Die Goiserer Hütte bietet sich zur Rast und Einkehr im Abstieg an. (die Hütte ist auch im Winter geöffnet)

Anmeldung:
Wolfgang Lindorfer
wolfgang.lindorfer@atn.ac.at
+43664/1029924

Abfahrt / Treffpunkt:
06:30 Parkplatz der NMS
Niederwaldkirchen
(07:30 Raststation Voralpenkreuz)

Leihmaterial:
LVS-Set und Schneeschuhe können bei Bedarf vom AV NWK geliehen werden, Details siehe Homepage.



Die Veranstaltung findet nur bei guten Verhältnissen statt. Sollte die Veranstaltung ausfallen oder verschoben werden, so werden die Teilnehmer vom Organisator zeitgerecht kontaktiert.