

## Wege zur Hütte

Die Hochsteinhütte können sie auf mehreren Wegen erreichen.

- Von Lienz bei 'Schloss Bruck' über den 'Russenweg', 3½ – 4 Stunden.
- Von der 'Venedigerwarte' (1.050 m), 2½ Stunden.
- Von der 'Sternalm' (1505 m) über 'Märchensteig', 1 – 1½ Stunden.
- Auffahrt über die 'Mautstraße Bannberg' (7 km) bis 'Bannbergeralm', 10 Minuten vom Parkplatz.



## Toegangswegen naar de hut

De Hochsteinhütte kunt u op meerdere manieren bereiken.

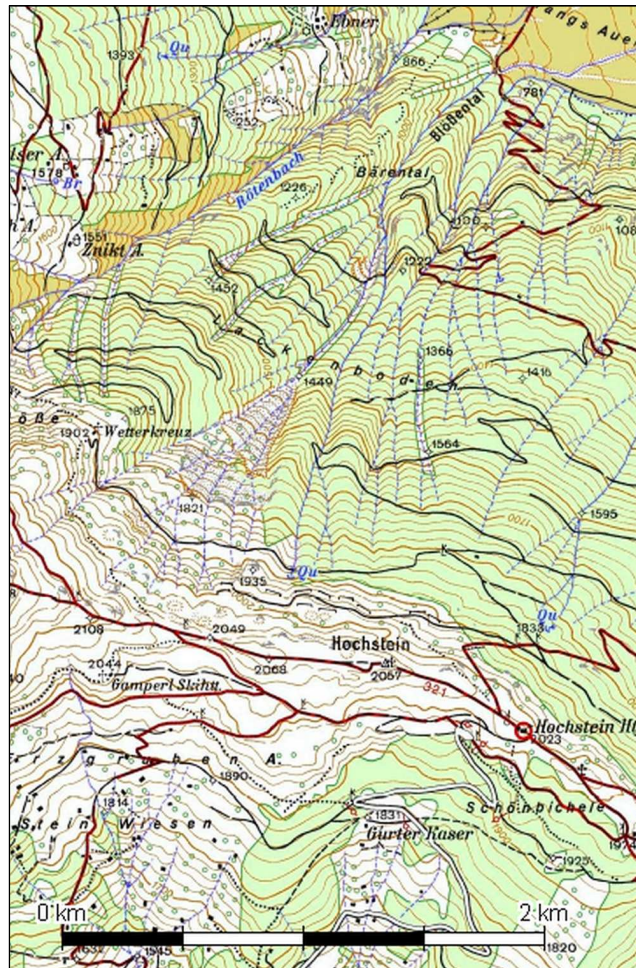
- Vanuit Lienz bij 'Schloss Bruck' via de 'Russenweg', 3½ tot 4 uur.
- Vanaf de 'Venedigerwarte' (1.050 m), 2½ uur.
- Vanaf de 'Sternalm' (1505 m) over de 'Märchensteig', 1 – 1½ uur.
- Met de auto over de 'Bannberger tolweg' (7 km) tot 'Bannbergeralm', 10 minuten lopen vanaf de parkeerplaats.



## Access roads to the cabin

The Hochsteinhütte can be reached in several ways

- From Lienz using the hiking trail starting at 'Schloss Bruck' along the 'Russenweg', 3½ – 4 hour.
- From 'Venedigerwarte' (1.050 m), 2½ hour.
- From 'Sternalm' (1505 m) by 'Märchensteig' (1505 m), 1 – 1½ hour.
- By car over the 'Bannberger' toll road (7 km) till 'Bannbergeralm', 10 minutes walk from the parking area.



Ausschnitt aus der Alpenvereinskarte Nr. 41 Schobergruppe. Zur Verfügung gestellt mit freundlicher Genehmigung des Oesterreichischen Alpenvereins und des Deutschen Alpenvereins.

## Hochsteinhütte ÖAV – Sektion Lienz

Pächter : Reinhard Hainzer  
Schlossberg 20  
A-9900 Lienz

Telefon : +43 (0)664 4981066  
E-Mail : zugast@hochsteinhuette.at  
Internet : www.hochsteinhuette.at

© 2011 ÖAV – Sektion Lienz

# HOCHSTEINHÜTTE

am Schönbichle auf 2023 m

Ein beliebtes Ausflugsziel am Hausberg von Lienz



## Hütte und Umgebung

Unsere Terrasse ist ein wunderschöner Aussichtspunkt, der das Tal von Lienz aus der Vogelperspektive zeigt. Die südlichen 'Sextener Dolomiten', der mächtige 'Spitzkofelgipfel' und das 'Laserz' sind in der roten untergehenden Sonne sehr beeindruckend.

Mit unserer Webcam geben wir Ihnen die Gelegenheit, einen Einblick in unsere schöne Natur zu erhalten.



## Hut en omgeving

Vanaf het terras heeft een heerlijk uitzichtspunt, die het dal van Lienz in vogelperspectief toont. De zuidelijke 'Sextener-', de machtige 'Spitkofel-' en het 'Lazersgebergte' zijn in de vurrode avondzon zeer indrukwekkend.



Met onze webcam geven wij u de mogelijkheid om een indruk te krijgen van onze schitterende natuur.

## In and around the cabin


From the terrace you have a wonderful vantage point, it shows the valley of Lienz in bird's eye view. The southern 'Sextener-', the powerful 'Spitzkofel-' and the 'Lazer Mountains' in the crimson setting sun are very impressive.


With our webcam we give you the opportunity to get an impression of our beautiful nature.



## Böses Weibele (2521 m)

Das 'Böse Weibele', Hausberg der Hochsteinhütte, ist über einen 1,5 km langen Grat zu erreichen. Nach dem flachen Teil des Weges, der am 'Heimkehrerkreuz' (2521m) vorbeigeht steigt man die östlichen Ausläufer des 'Bösen Weibele' entlang auf einem gut markierten Steig in 1 - 1 1/2 Stunden bis zum Gipfel


 Het 'Böses Weibele', huisberg van de Hochsteinhut, is via een 1.5 km lange bergrug te bereiken. Via het wandelpad dat aan het 'Heimkehrerkreuz' (2521 m) voorbij gaat. Na het vlakke deel verheffen zich de oostelijke bergruggen van het 'Böse Weibele', 1½ – 2 uur.


 The 'Böses Weibele', local mountain of the Hochsteinhut, can be reached by a 1.5 km long ridge. Using the walkway which passes the 'Heimkehrerkreuz' (2521 m). After the flat part we have to climb the eastern ridges of the 'Böses Weibele'. 1½ – 2 hour.



## Rotsteinberg (2696 m)

Erreichbar über den Gipfel des 'Bösen Weibele' den Kamm Richtung Westen folgend, 4 Stunden, von der Hochsteinhütte

 Bereikbaar over de top van het 'Böses Weibele' de bergrug naar het westen vervolgen, 4 uur, vanaf de Hochsteinhütte.

 After the 'Böses Weibele' follow the ridge, 4 hours, from the Hochsteinhütte



## ÖAV Sektion Lienz



Büro	:	Franz von Defregger Straße 11, A-9900 Lienz, Osttirol
Öffnungszeiten	:	Freitag von 15 - 18 Uhr, im Juli und August auch jeden Montag von 9 - 11 Uhr
Telefon	:	+43 (0)4852 72105
Internet	:	<a href="http://www.alpenverein.at/lienz">www.alpenverein.at/lienz</a>
E-Mail	:	<a href="mailto:alpenverein.lienz@aon.at">alpenverein.lienz@aon.at</a>

## Tourismusverband Osttirol



Telefon	:	+43 (0)50 212212
Internet	:	<a href="http://www.osttirol.com">www.osttirol.com</a>
E-Mail	:	<a href="mailto:lienz@osttirol.com">lienz@osttirol.com</a>

